

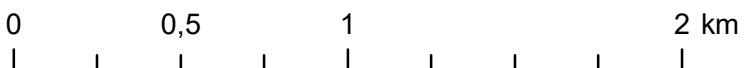
# Plan directeur sectoriel « Transports » (PST)

Annexe 2b. cartes à échelles variables indiquant des projets ou parties de projets sans couloir ni zone superposés énumérés à l'annexe 1 sur base d'une orthophotographie telle que mise à disposition par l'Administration du cadastre et de la topographie

# Plan directeur sectoriel « Transports » (PST)

Annexe 2b. cartes à échelles variables indiquant des projets ou parties de projets sans couloir ni zone superposés énumérés à l'annexe 1

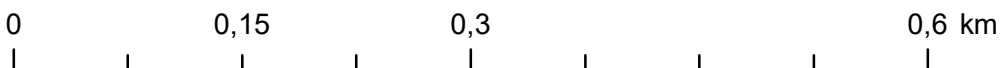
## 1.4 - Mise à double voie de la ligne du Nord sur le tronçon Clervaux - Pfaffenmühle



Plan directeur sectoriel « Transports » (PST)

Annexe 2b. cartes à échelles variables indiquant des projets ou parties de projets sans couloir ni zone superposés énumérés à l'annexe 1

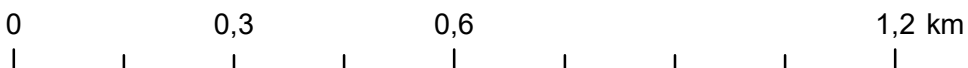
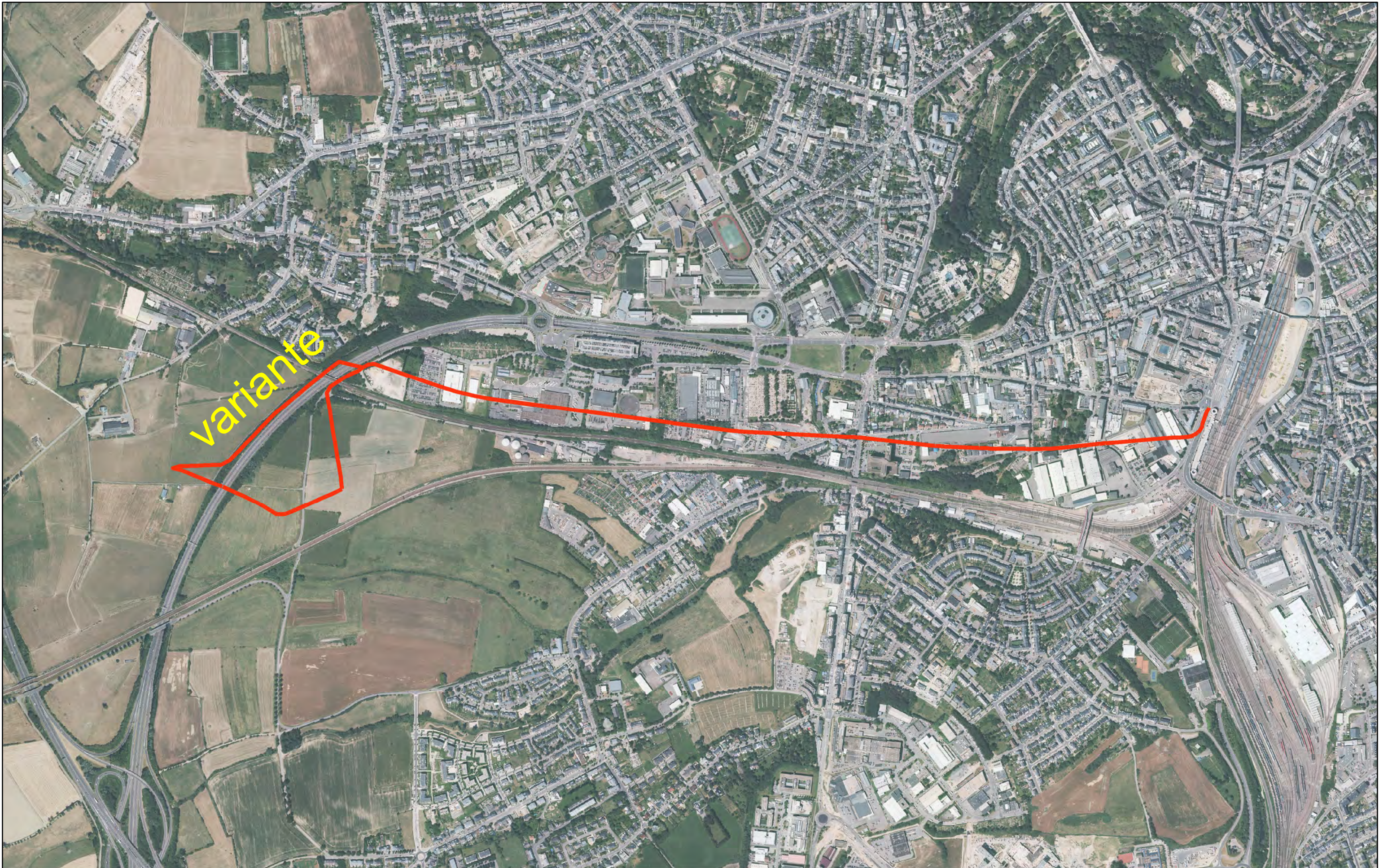
**1.6 - Mise à double voie du tronçon de ligne Rodange - frontière française**



Plan directeur sectoriel « Transports » (PST)

Annexe 2b. cartes à échelles variables indiquant des projets ou parties de projets sans couloir ni zone superposés énumérés à l'annexe 1

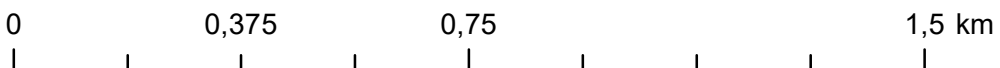
2.4 - Ligne de tram entre la Gare Centrale et la porte de Hollerich



# Plan directeur sectoriel « Transports » (PST)

Annexe 2b. cartes à échelles variables indiquant des projets ou parties de projets sans couloir ni zone superposés énumérés à l'annexe 1

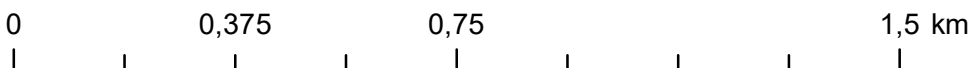
## 2.6 - Ligne de tram sur le Boulevard de Merl



Plan directeur sectoriel « Transports » (PST)

Annexe 2b. cartes à échelles variables indiquant des projets ou parties de projets sans couloir ni zone superposés énumérés à l'annexe 1

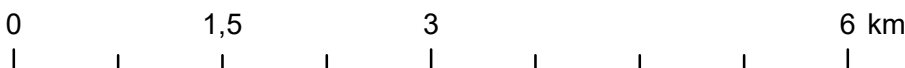
**2.7 - Ligne de tram entre la Porte de Hollerich et les boulevards de Merl et de Cessange**



# Plan directeur sectoriel « Transports » (PST)

Annexe 2b. cartes à échelles variables indiquant des projets ou parties de projets sans couloir ni zone superposés énumérés à l'annexe 1

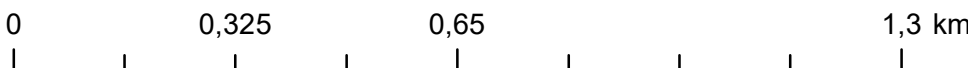
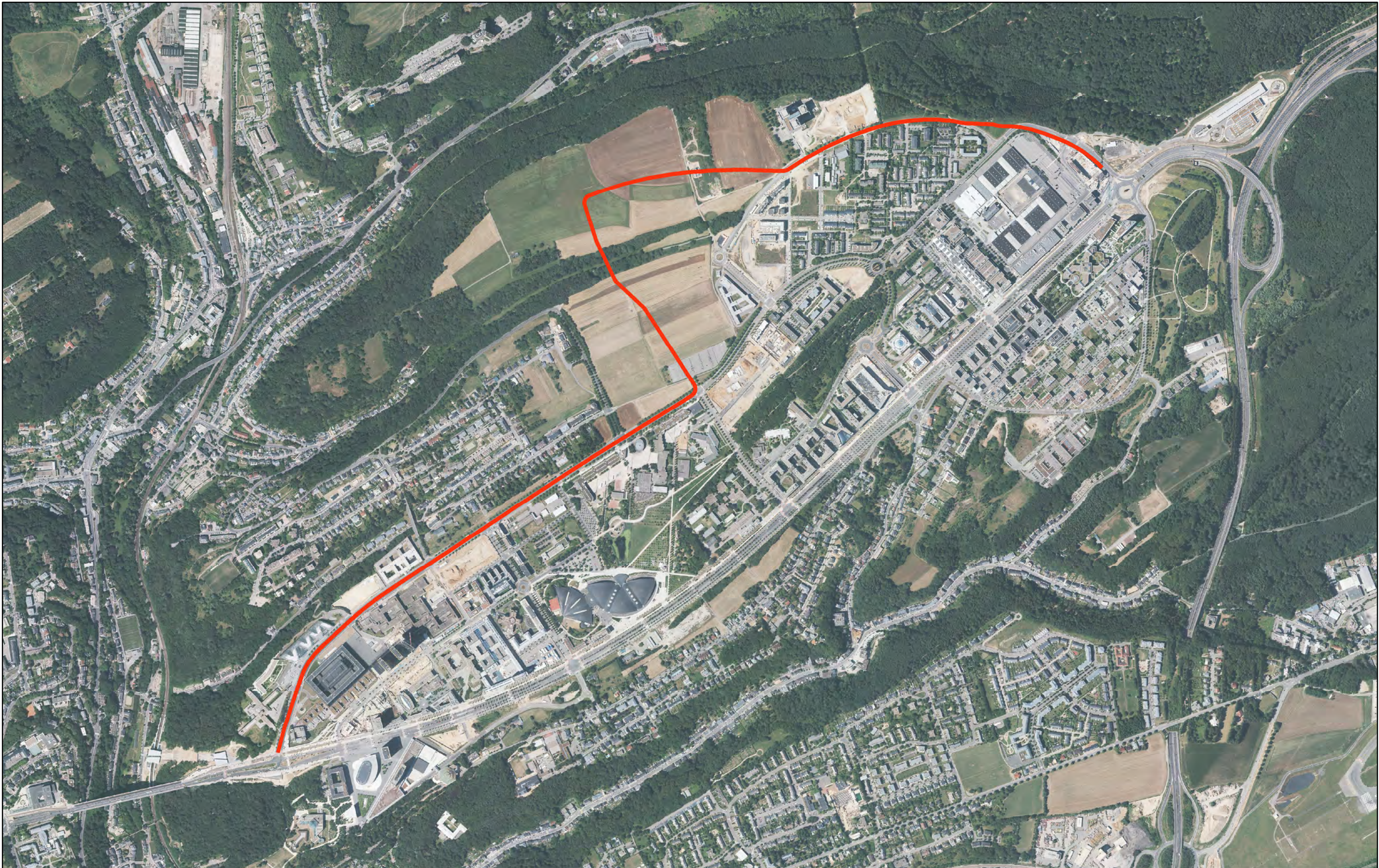
## 2.8 - Ligne de tram rapide entre Boulevard de Cessange et Belvaux



Plan directeur sectoriel « Transports » (PST)

Annexe 2b. cartes à échelles variables indiquant des projets ou parties de projets sans couloir ni zone superposés énumérés à l'annexe 1

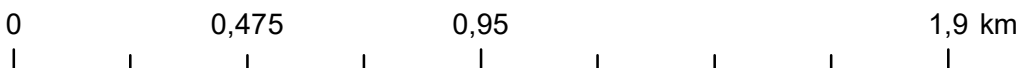
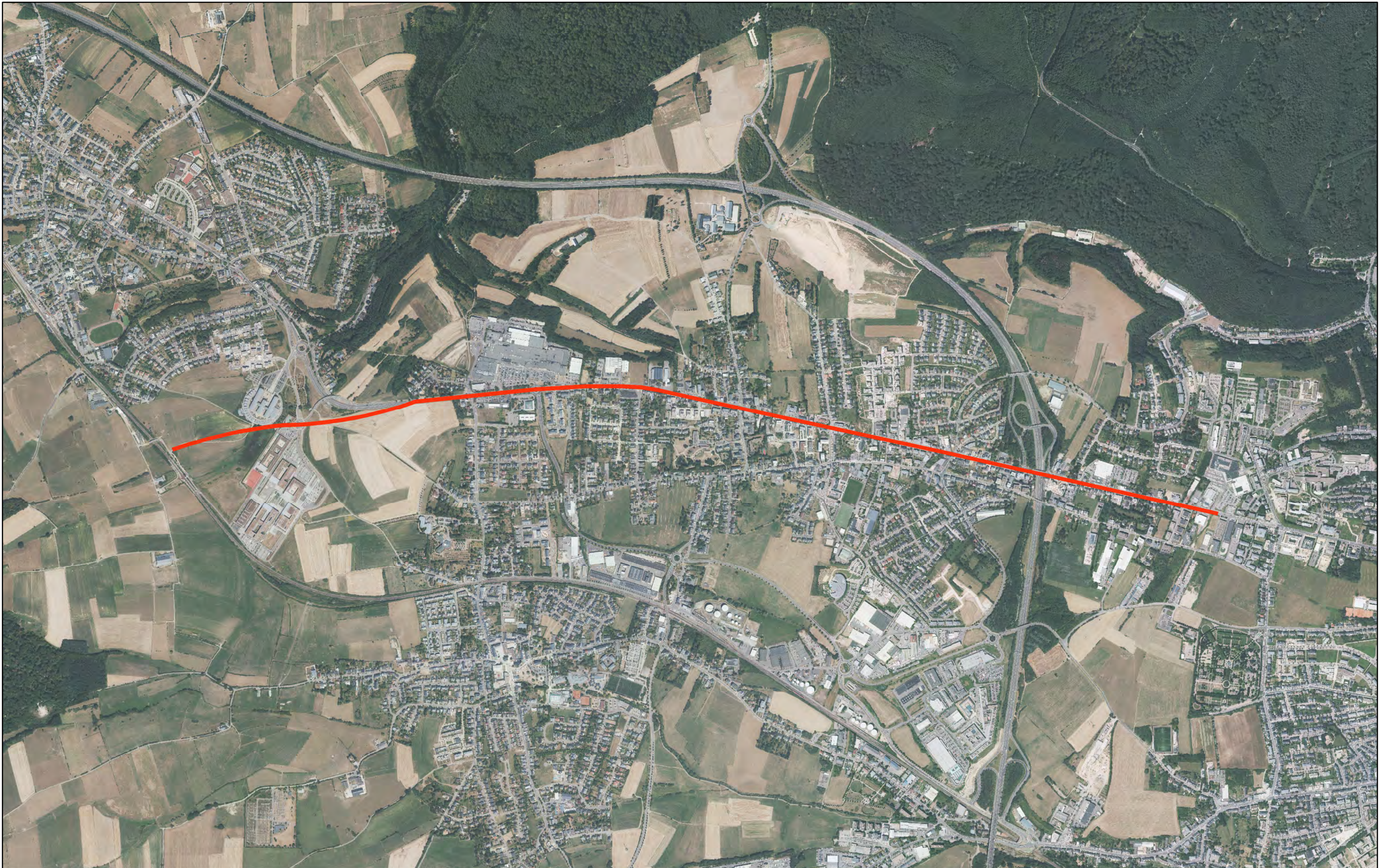
**2.9 - Ligne de tram entre le Boulevard Konrad Adenauer et Kuebebiorg**



Plan directeur sectoriel « Transports » (PST)

Annexe 2b. cartes à échelles variables indiquant des projets ou parties de projets sans couloir ni zone superposés énumérés à l'annexe 1

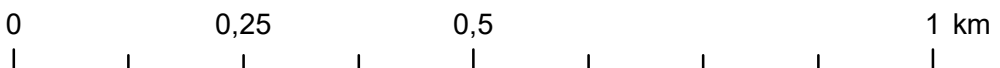
**2.10 - Ligne de tram entre l'intersection Route d'Arlon - Boulevard de Merl et Tosseberg**



# Plan directeur sectoriel « Transports » (PST)

Annexe 2b. cartes à échelles variables indiquant des projets ou parties de projets sans couloir ni zone superposés énumérés à l'annexe 1

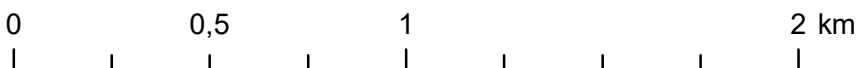
## 2.11 - Ligne de Tram entre l'Aérogare et Kalchesbréck



# Plan directeur sectoriel « Transports » (PST)

Annexe 2b. cartes à échelles variables indiquant des projets ou parties de projets sans couloir ni zone superposés énumérés à l'annexe 1

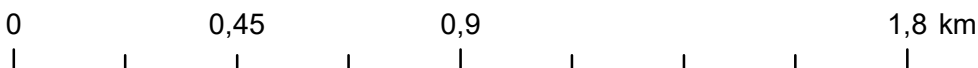
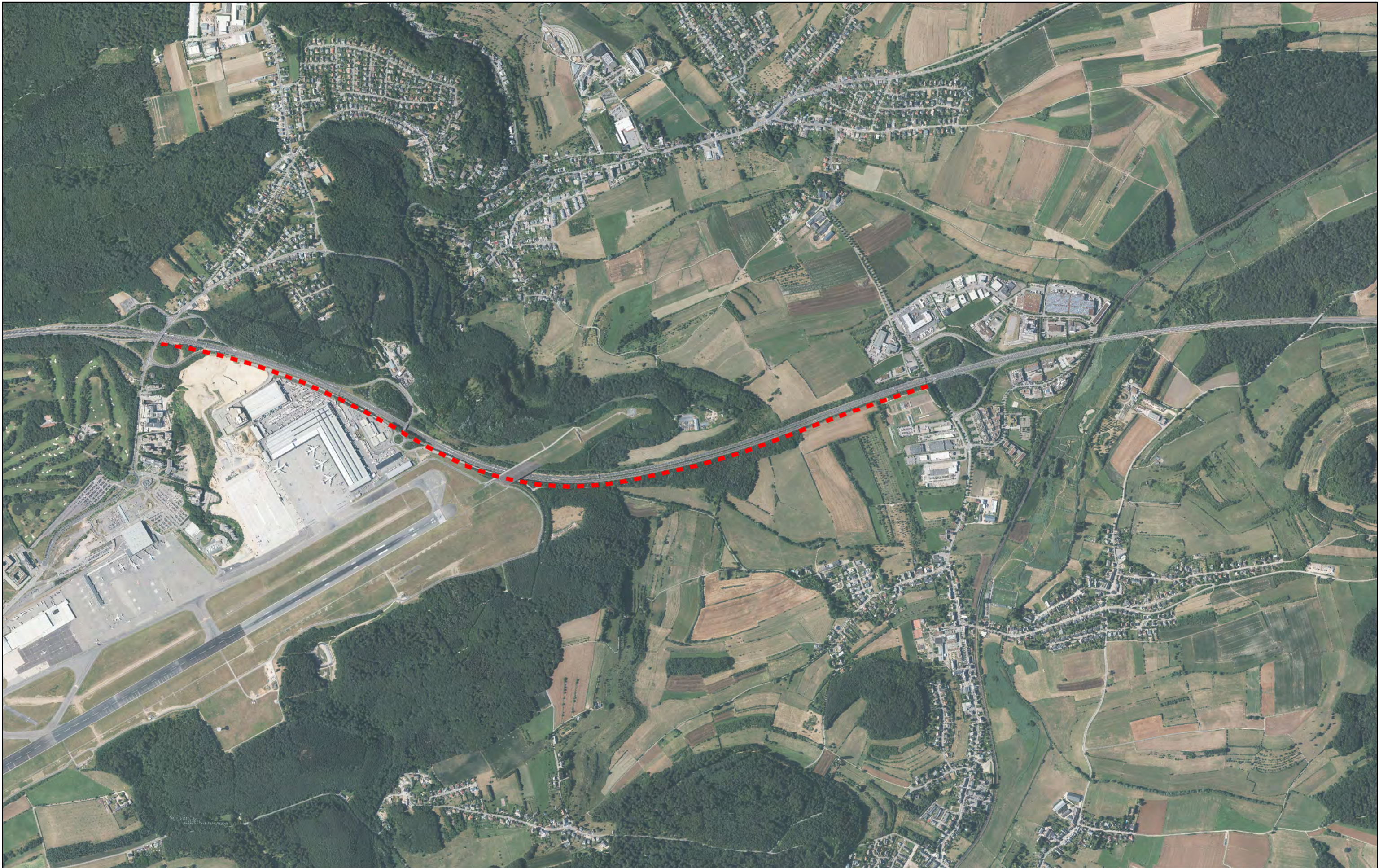
## 3.2 - Corridor bus sur l'A4 entre Foetz et Leudelange-Sud sur bande d'arrêt d'urgence



Plan directeur sectoriel « Transports » (PST)

Annexe 2b. cartes à échelles variables indiquant des projets ou parties de projets sans couloir ni zone superposés énumérés à l'annexe 1

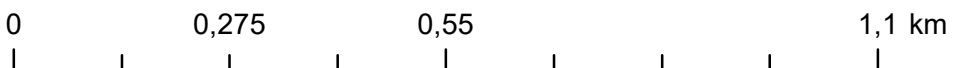
3.4 - Corridor de transport collectif entre Höhenhof et Parc d'activité Syrdall



# Plan directeur sectoriel « Transports » (PST)

Annexe 2b. cartes à échelles variables indiquant des projets ou parties de projets sans couloir ni zone superposés énumérés à l'annexe 1

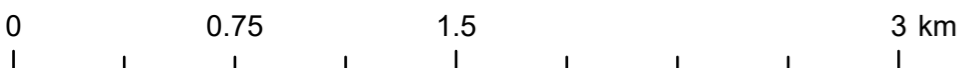
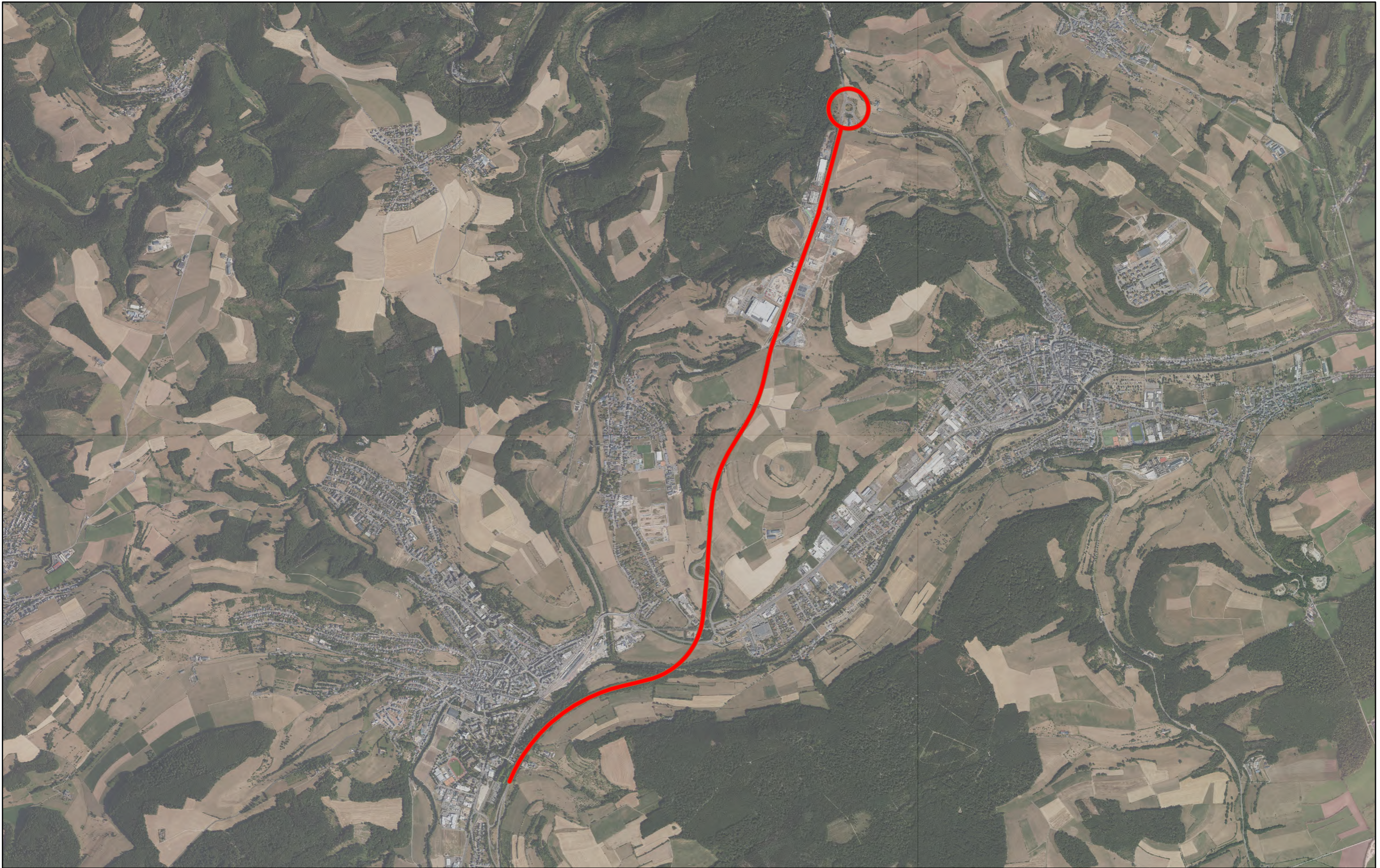
## 4.4 Liaison Micheville (A4)



Plan directeur sectoriel « Transports » (PST)

Annexe 2b. cartes à échelles variables indiquant des projets ou parties de projets sans couloir ni zone superposés énumérés à l'annexe 1

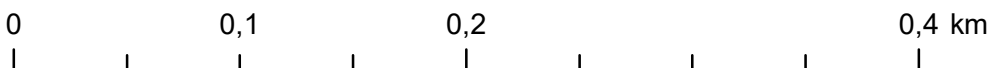
**4.6 - Mise à 2x2 voies de la B7 entre l'échangeur Ettelbrück et le giratoire Fridhaff**



# Plan directeur sectoriel « Transports » (PST)

Annexe 2b. cartes à échelles variables indiquant des projets ou parties de projets sans couloir ni zone superposés énumérés à l'annexe 1

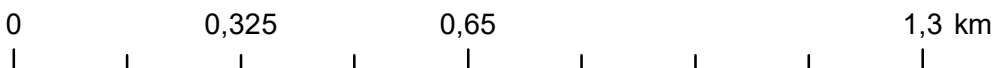
## 4.8 - Raccordement de la zone logistique de Contern au réseau autoroutier



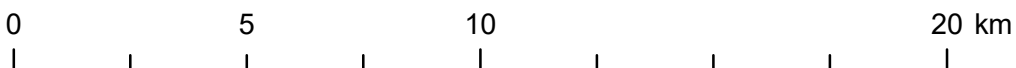
Plan directeur sectoriel « Transports » (PST)

Annexe 2b. cartes à échelles variables indiquant des projets ou parties de projets sans couloir ni zone superposés énumérés à l'annexe 1

5.1 - Transversale de Clervaux (N7- N18)



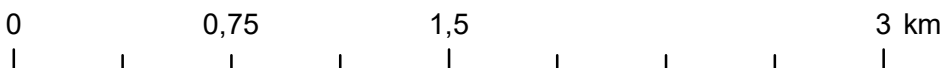
**5.2 - Sécurisation de la N7 entre le giratoire Fridhaff et le giratoire Wemperhaard**



Plan directeur sectoriel « Transports » (PST)

Annexe 2b. cartes à échelles variables indiquant des projets ou parties de projets sans couloir ni zone superposés énumérés à l'annexe 1

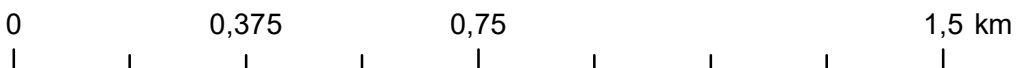
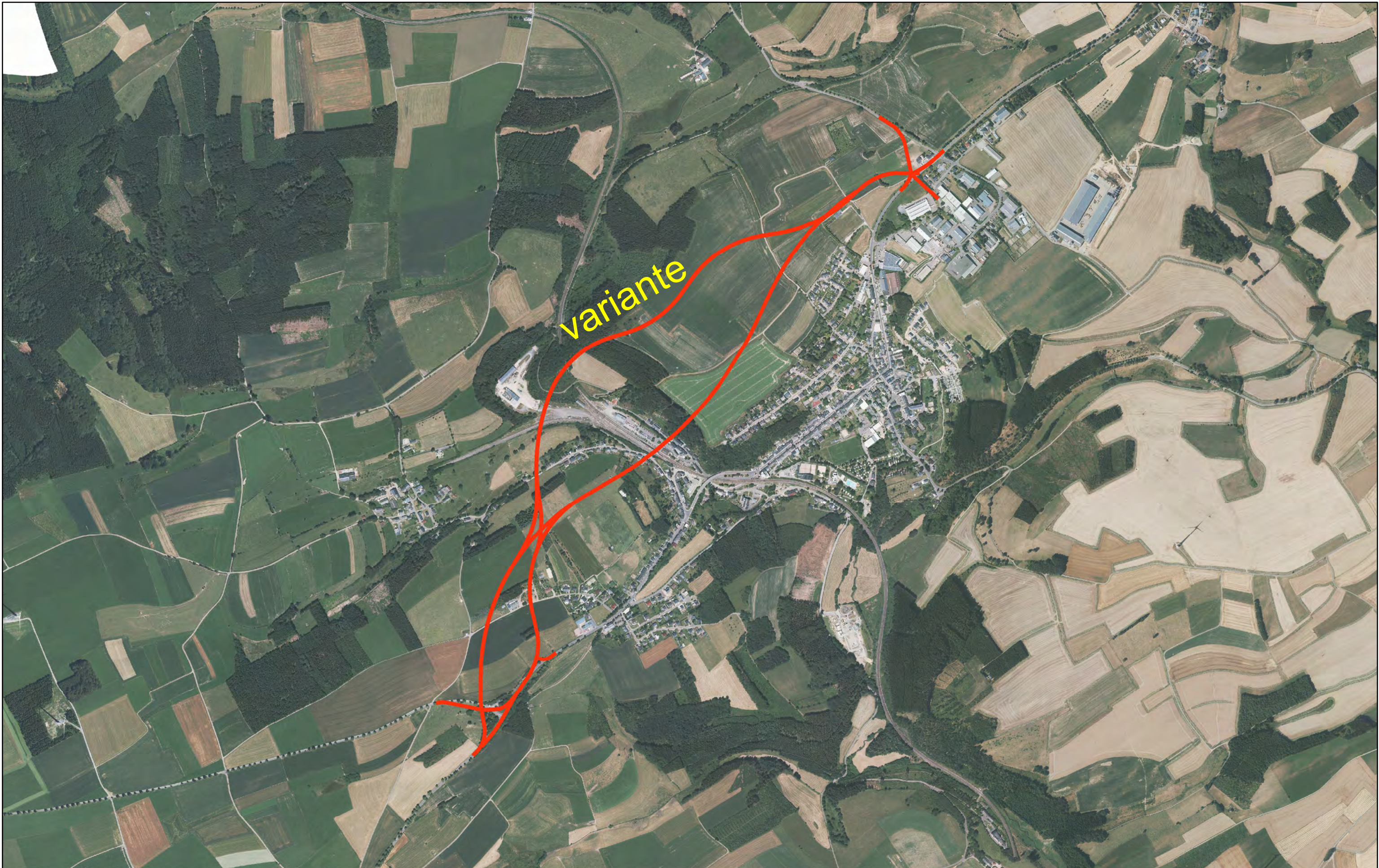
5.3 - Contournement de Olm-Kehlen (N6-A6-N12)



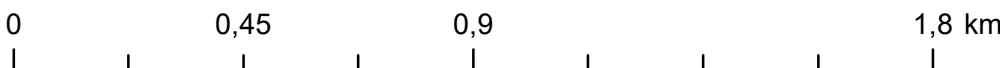
Plan directeur sectoriel « Transports » (PST)

Annexe 2b. cartes à échelles variables indiquant des projets ou parties de projets sans couloir ni zone superposés énumérés à l'annexe 1

5.4 - Contournement de Troisvierges (N12)



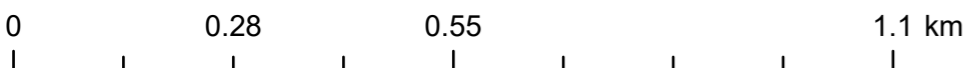
5.9 - Contournement de Dippach (E44/N5)



# Plan directeur sectoriel « Transports » (PST)

Annexe 2b. cartes à échelles variables indiquant des projets ou parties de projets sans couloir ni zone superposés énumérés à l'annexe 1

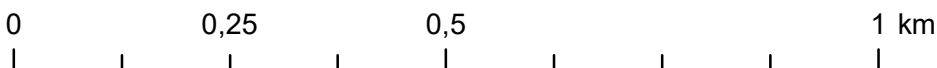
## 5.10 - Contournement de proximité Ettelbruck



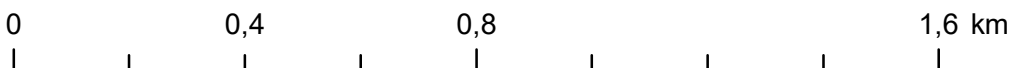
Plan directeur sectoriel « Transports » (PST)

Annexe 2b. cartes à échelles variables indiquant des projets ou parties de projets sans couloir ni zone superposés énumérés à l'annexe 1

5.11 - Contournement de Feulen (N15- N21-N15)



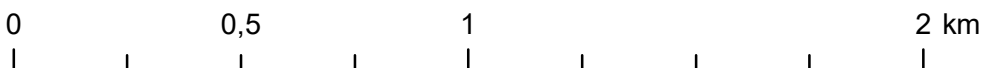
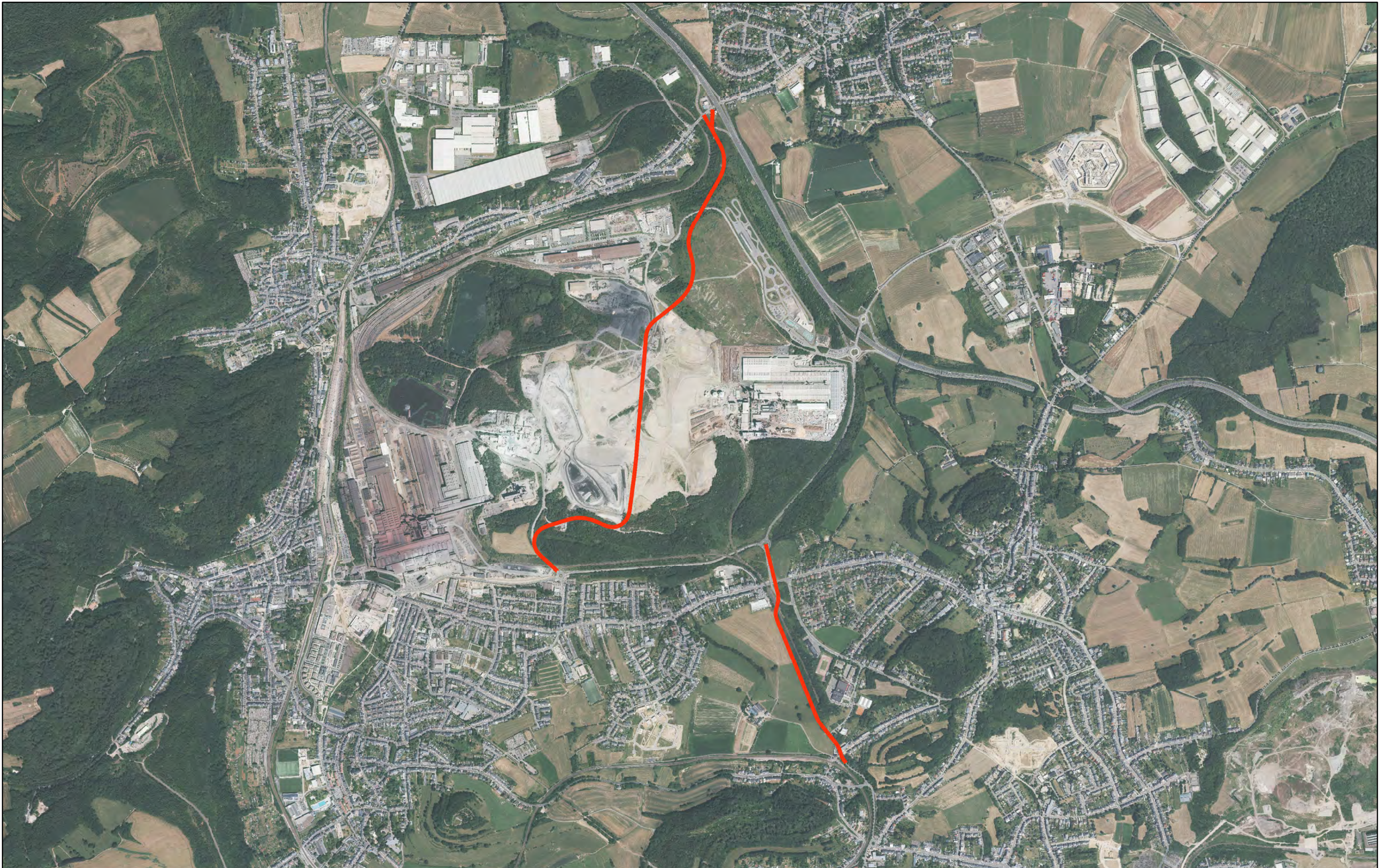
5.12 - Contournement d'Alzingen



Plan directeur sectoriel « Transports » (PST)

Annexe 2b. cartes à échelles variables indiquant des projets ou parties de projets sans couloir ni zone superposés énumérés à l'annexe 1

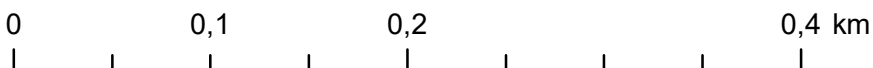
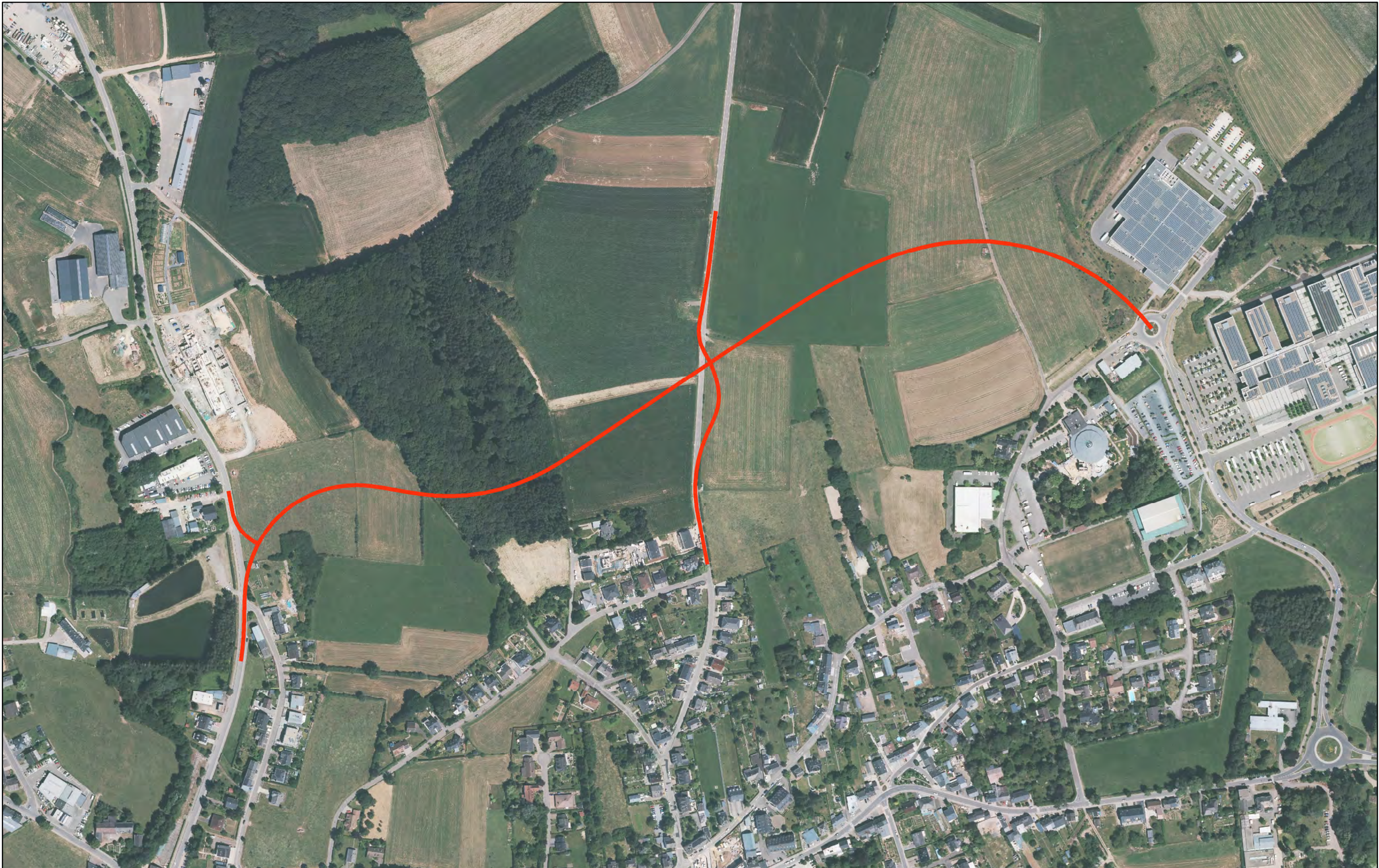
6.4 - Desserte interurbaine Differdange – Sanem



Plan directeur sectoriel « Transports » (PST)

Annexe 2b. cartes à échelles variables indiquant des projets ou parties de projets sans couloir ni zone superposés énumérés à l'annexe 1

6.6 - Route de desserte à Rédange



Plan directeur sectoriel « Transports » (PST)

Annexe 2b. cartes à échelles variables indiquant des projets ou parties de projets sans couloir ni zone superposés énumérés à l'annexe 1

6.7 - Route d'accès Walebroch et P+R Diekirch

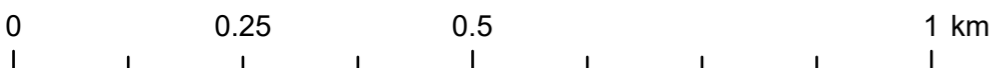


0 0.2 0.4 0.8 km

Plan directeur sectoriel « Transports » (PST)

Annexe 2b. cartes à échelles variables indiquant des projets ou parties de projets sans couloir ni zone superposés énumérés à l'annexe 1

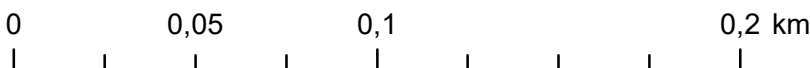
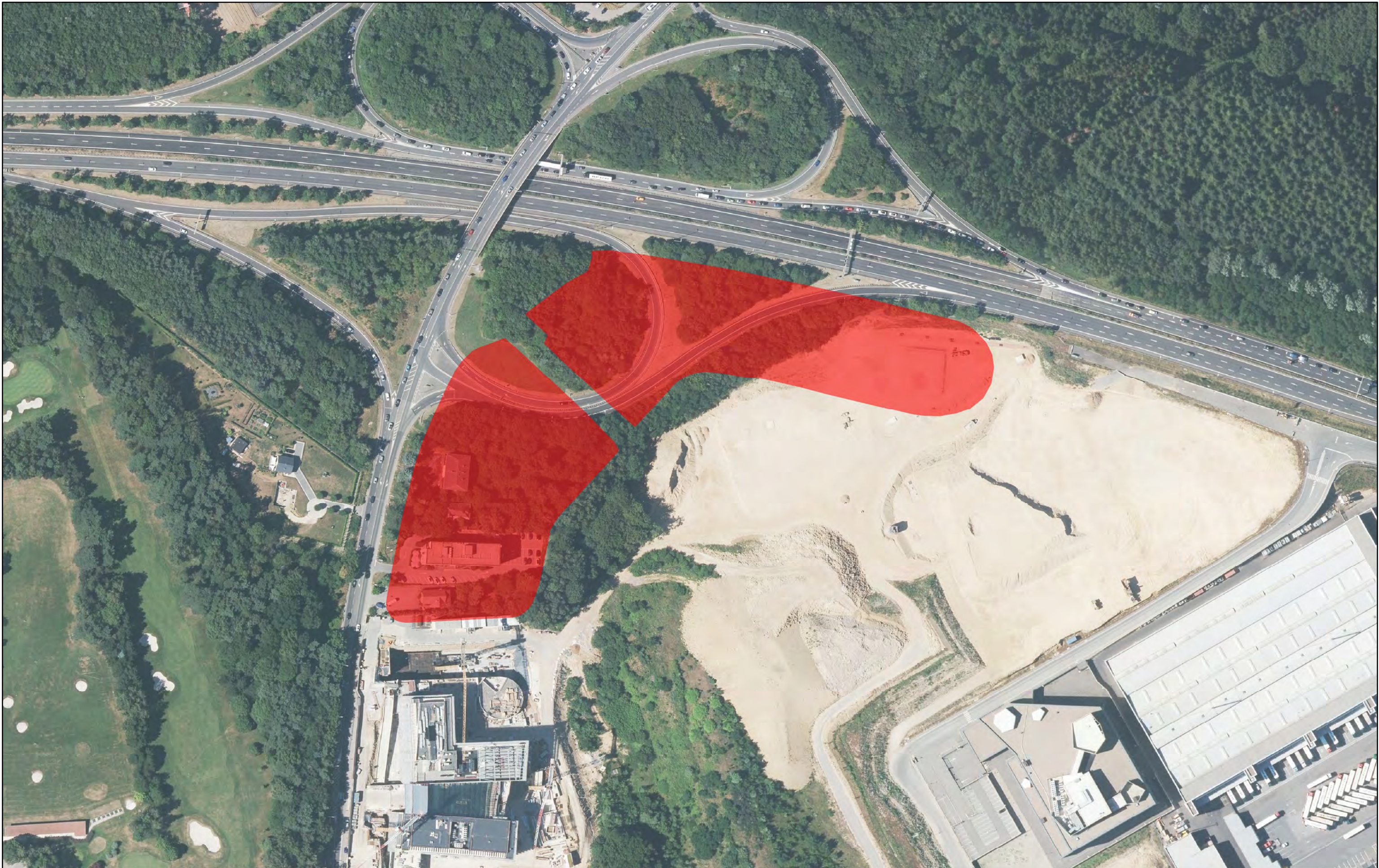
6.8 - Contournement de proximité Diekirch



Plan directeur sectoriel « Transports » (PST)

Annexe 2b. cartes à échelles variables indiquant des projets ou parties de projets sans couloir ni zone superposés énumérés à l'annexe 1

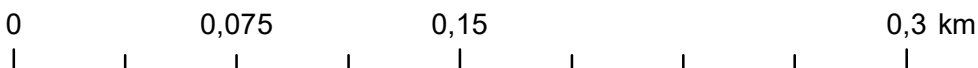
7.1 - Pôle d'échanges „Héienhaff“



# Plan directeur sectoriel « Transports » (PST)

Annexe 2b. cartes à échelles variables indiquant des projets ou parties de projets sans couloir ni zone superposés énumérés à l'annexe 1

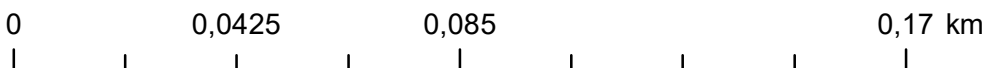
## 7.2 - Pôle d'échanges Bettembourg



Plan directeur sectoriel « Transports » (PST)

Annexe 2b. cartes à échelles variables indiquant des projets ou parties de projets sans couloir ni zone superposés énumérés à l'annexe 1

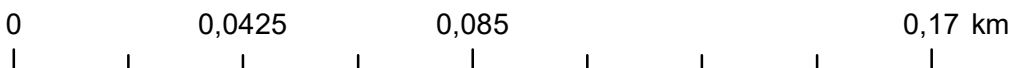
7.3 - P&R Colmar-Berg



Plan directeur sectoriel « Transports » (PST)

Annexe 2b. cartes à échelles variables indiquant des projets ou parties de projets sans couloir ni zone superposés énumérés à l'annexe 1

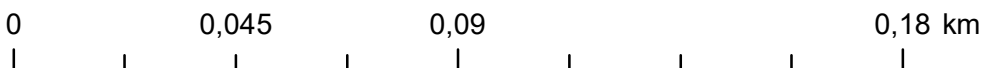
7.7 - P&R Troisvierges



Plan directeur sectoriel « Transports » (PST)

Annexe 2b. cartes à échelles variables indiquant des projets ou parties de projets sans couloir ni zone superposés énumérés à l'annexe 1

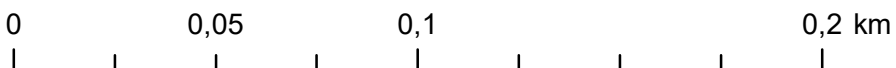
7.9 - Pôle d'échanges Bascharage/Sanem



# Plan directeur sectoriel « Transports » (PST)

Annexe 2b. cartes à échelles variables indiquant des projets ou parties de projets sans couloir ni zone superposés énumérés à l'annexe 1

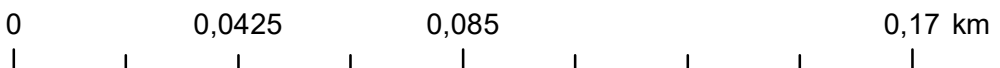
## 7.10 - P&R Mamer-Capellen



Plan directeur sectoriel « Transports » (PST)

Annexe 2b. cartes à échelles variables indiquant des projets ou parties de projets sans couloir ni zone superposés énumérés à l'annexe 1

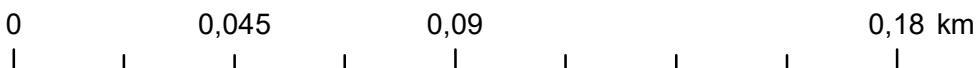
7.13 - Pôle d'échanges Moutfort



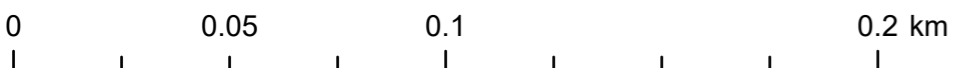
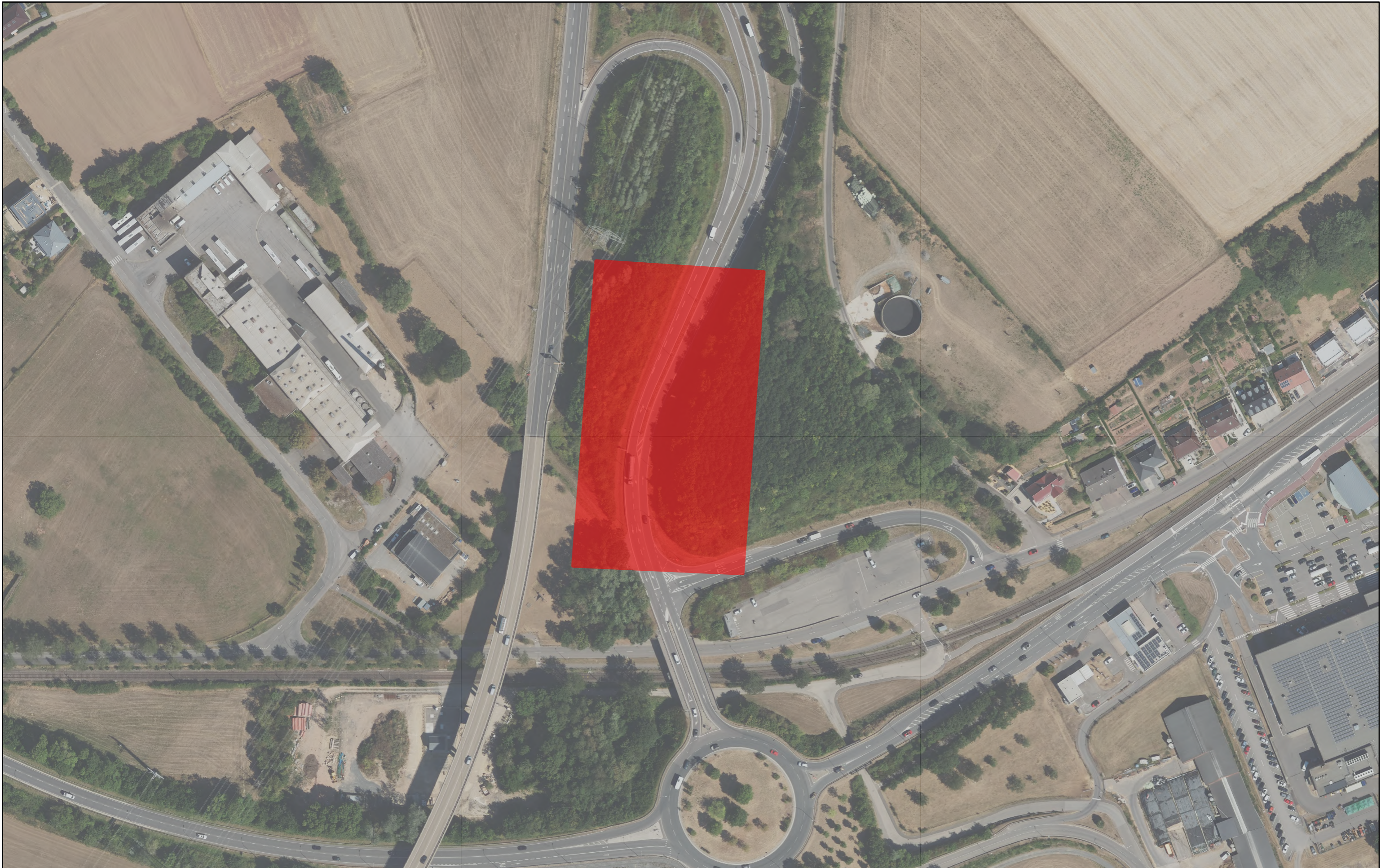
Plan directeur sectoriel « Transports » (PST)

Annexe 2b. cartes à échelles variables indiquant des projets ou parties de projets sans couloir ni zone superposés énumérés à l'annexe 1

7.15 - Pôle d'échanges Tosseberg



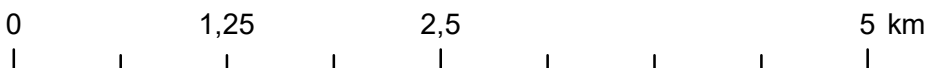
7.16 - Parking relais d'Erpeldange-sur-Sûre



Plan directeur sectoriel « Transports » (PST)

Annexe 2b. cartes à échelles variables indiquant des projets ou parties de projets sans couloir ni zone superposés énumérés à l'annexe 1

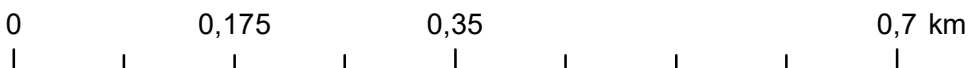
8.1 - Piste cyclable express entre Luxembourg-Ville et Belval



Plan directeur sectoriel « Transports » (PST)

Annexe 2b. cartes à échelles variables indiquant des projets ou parties de projets sans couloir ni zone superposés énumérés à l'annexe 1

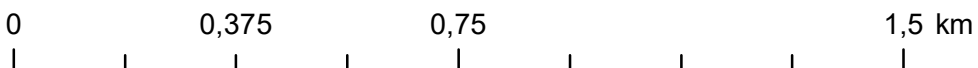
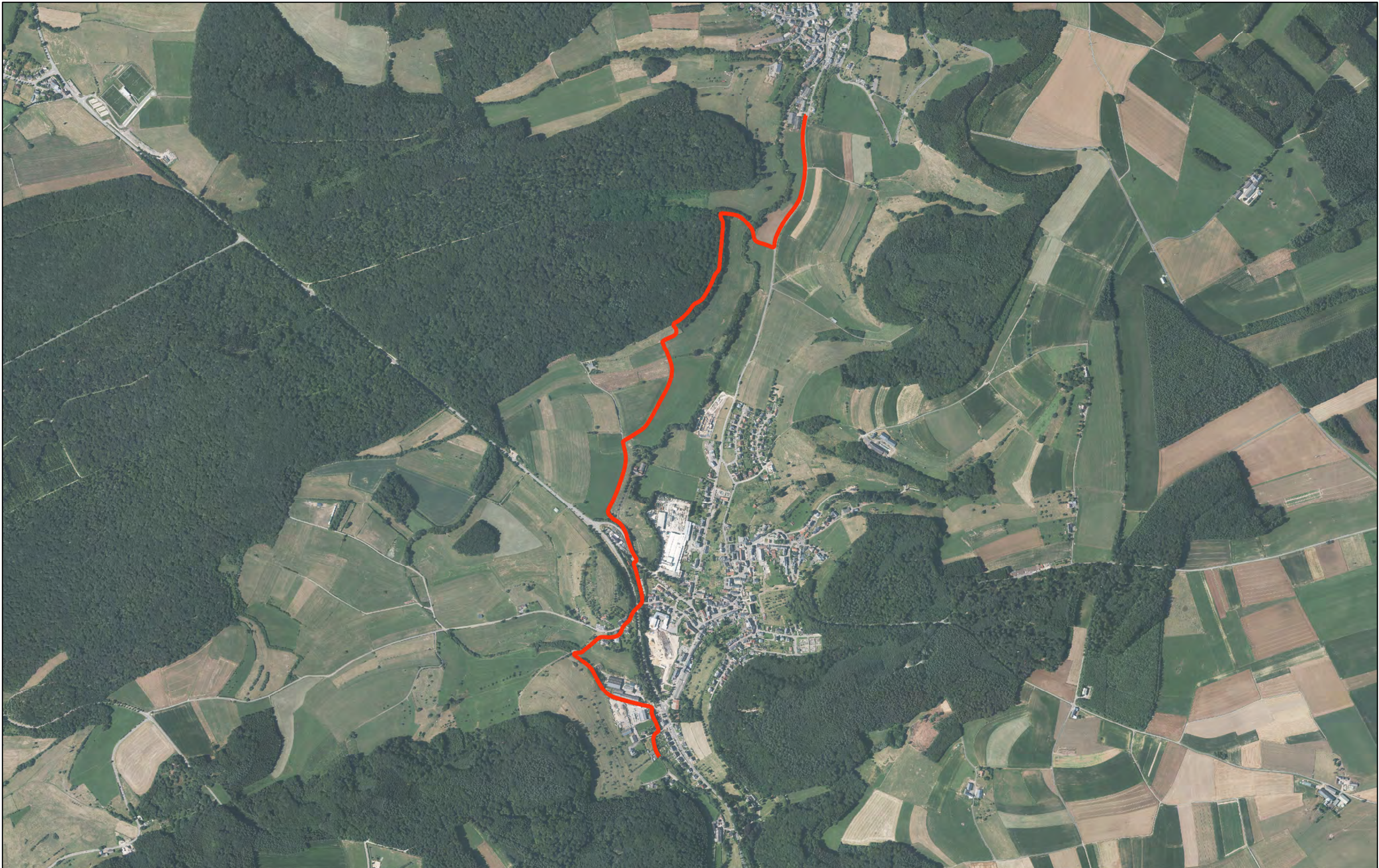
8.2 - PC1 Dommeldange Schmelz



Plan directeur sectoriel « Transports » (PST)

Annexe 2b. cartes à échelles variables indiquant des projets ou parties de projets sans couloir ni zone superposés énumérés à l'annexe 1

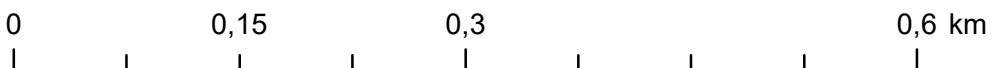
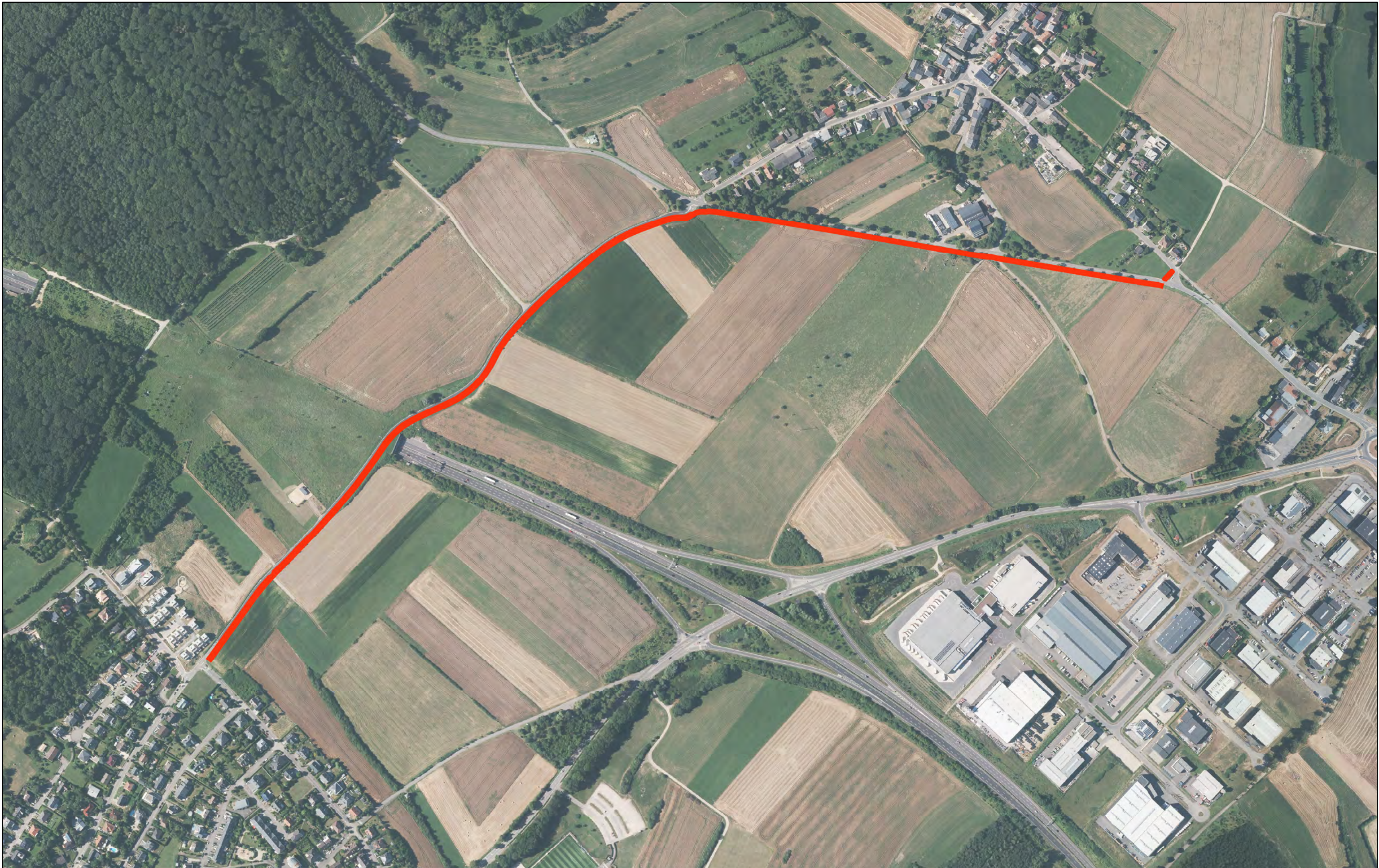
8.5 - PC5 Medernach - Ermsdorf



Plan directeur sectoriel « Transports » (PST)

Annexe 2b. cartes à échelles variables indiquant des projets ou parties de projets sans couloir ni zone superposés énumérés à l'annexe 1

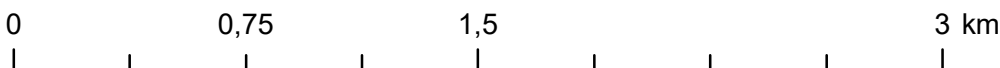
8.6 - PC6 Mondorf - Ellange-Gare



Plan directeur sectoriel « Transports » (PST)

Annexe 2b. cartes à échelles variables indiquant des projets ou parties de projets sans couloir ni zone superposés énumérés à l'annexe 1

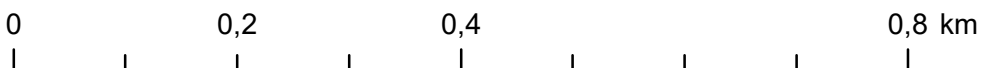
8.14 - PC23 Blesbréck - Fuhren



Plan directeur sectoriel « Transports » (PST)

Annexe 2b. cartes à échelles variables indiquant des projets ou parties de projets sans couloir ni zone superposés énumérés à l'annexe 1

8.16 - PC27 Scheedhaff - Sandweiler-Gare



Plan directeur sectoriel « Transports » (PST)

Annexe 2b. cartes à échelles variables indiquant des projets ou parties de projets sans couloir ni zone superposés énumérés à l'annexe 1

8.18 - Itinéraire cyclable express Nordstad

