



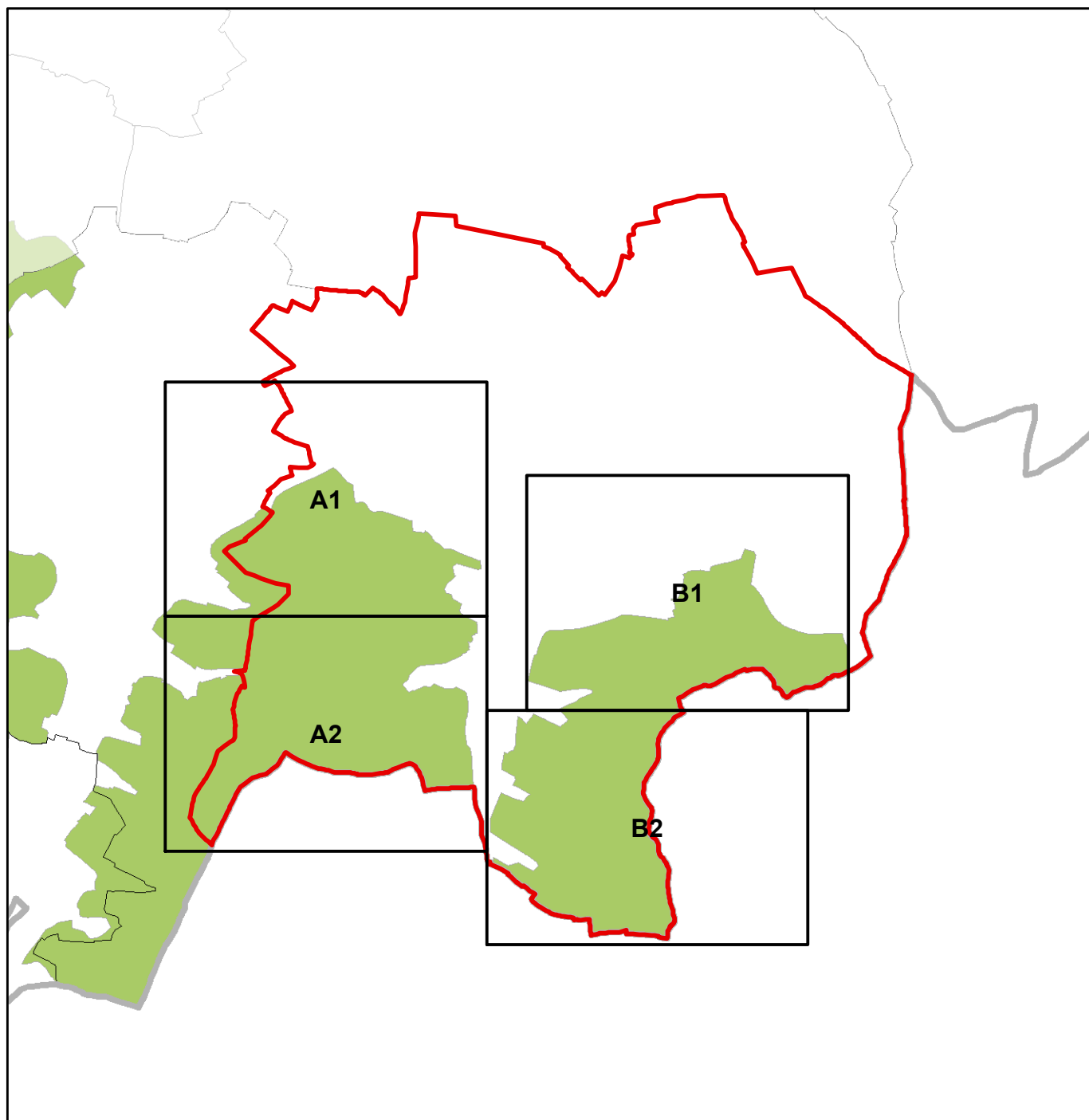
PROJET DE PLAN DIRECTEUR SECTORIEL «PAYSAGES»

PSP - Zone de préservation des grands ensembles paysagers (GEP)

Ville de Dudelange

Côte du Dogger

Plan d'assemblage








LE GOUVERNEMENT DU GRAND-DUCHÉ DE LUXEMBOURG
 Ministère de l'Énergie et de l'Aménagement du territoire
 
 LE GOUVERNEMENT DU GRAND-DUCHÉ DE LUXEMBOURG
 Ministère de l'Environnement, du Climat et du Développement durable



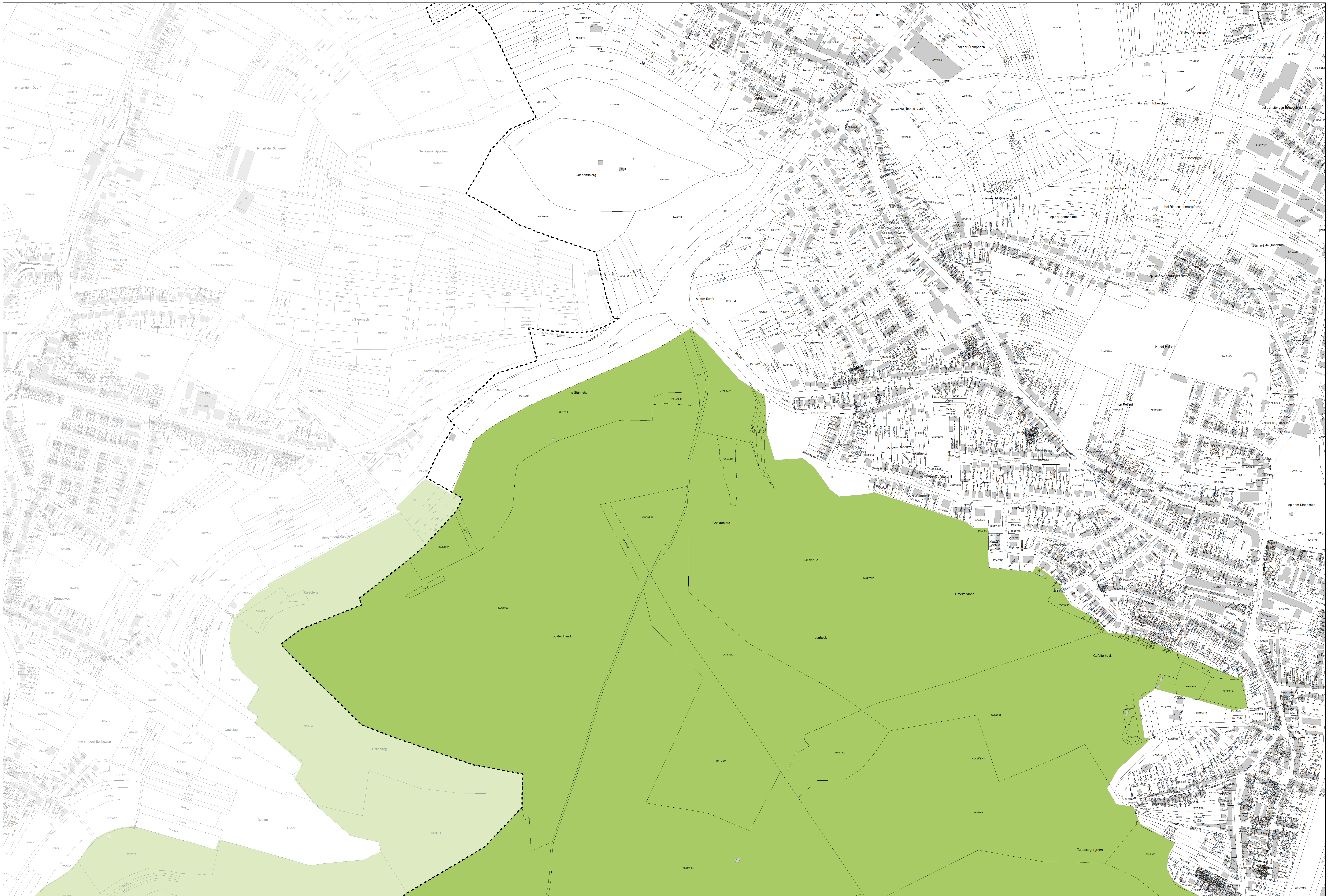
Format DIN A0 à l'échelle 1:2500

Fond de plan: PCN © Origine Cadastre (version: 03/06/2019)
Droits réservés à l'Etat du Grand-Duché de Luxembourg
Copie et reproduction interdites

0 20 40 80 120 160 200

 PSP - Zone de préservation des grands ensembles paysagers (GEP)
 Parcelle cadastrale / bâtiment
 --- Limite de la commune

PROJET DE PLAN DIRECTEUR SECTORIEL «PAYSAGE»
Annexe 2a - Zone de préservation des grands ensembles paysagers
Côte du Dogger
Ville de Dudelange
Extrait A1





LE GOUVERNEMENT
DU GRAND-DUCHÉ DE LUXEMBOURG
Ministère de l'Énergie et de
l'Aménagement du territoire
Département de l'aménagement
du territoire

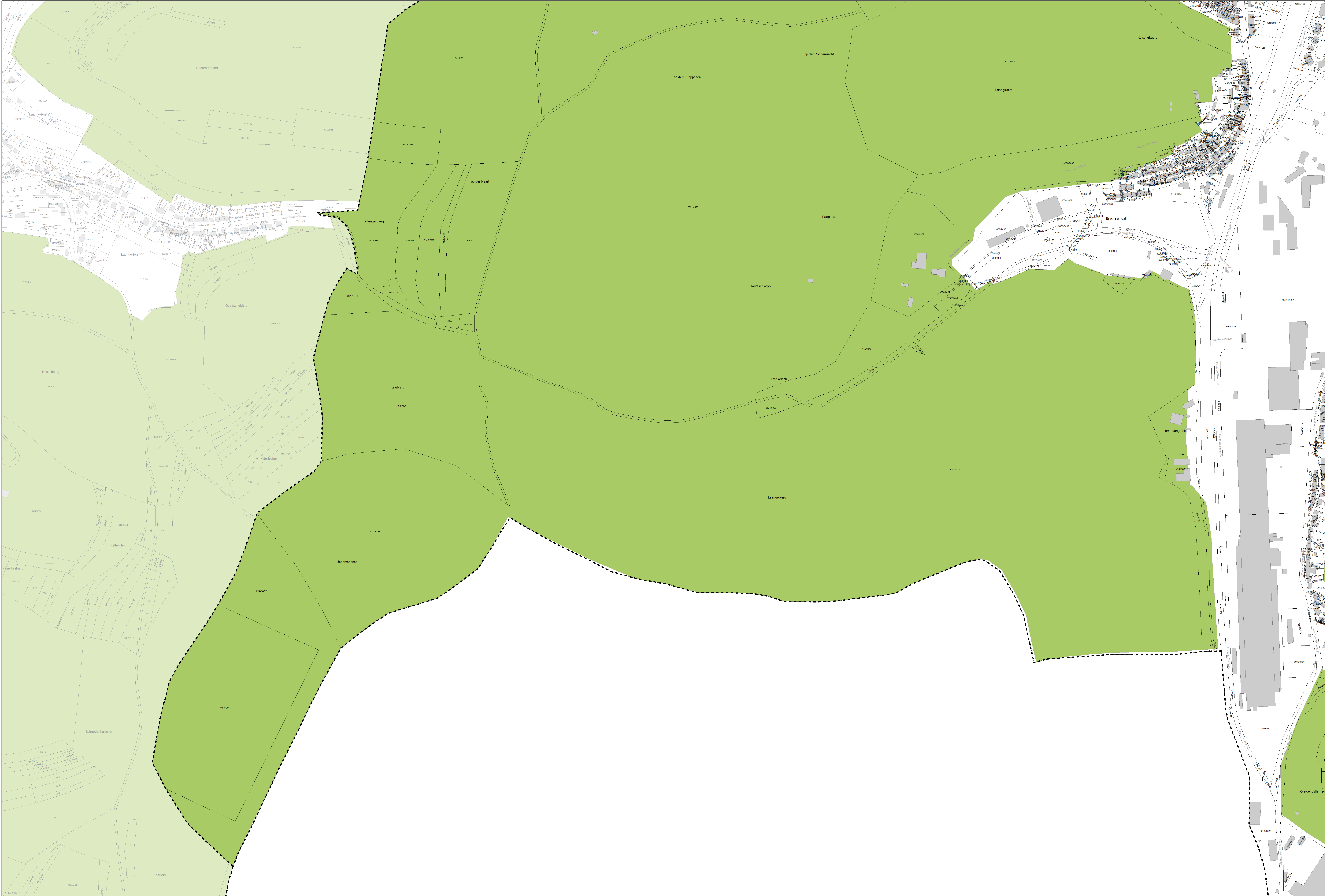


LE GOUVERNEMENT
DU GRAND-DUCHÉ DE LUXEMBOURG
Ministère de l'Environnement, du Climat
et du Développement durable

Format DIN A0 à l'échelle 1:2500
Fond de plan: PCN D Origine Cadastre (version 03/08/2019)
Droits réservés à l'Etat du Grand-Duché de Luxembourg
Copie et reproduction interdites
0 20 40 60 80 100 120 140 160 180 200 m

PSP - Zone de préservation des
grands ensembles paysagers (GEP)
Parcelle cadastrale / bâtiment
- - - Limite de la commune

PROJET DE PLAN DIRECTEUR SECTORIEL «PAYSAGES»
Annexe 2a - Zone de préservation des grands ensembles paysagers
Côte du Dogger
Ville de Dudelange
Extrait A2





LE GOUVERNEMENT DU GRAND-DUCHÉ DE LUXEMBOURG
 Ministère de l'Énergie et de l'Aménagement du territoire
 
 LE GOUVERNEMENT DU GRAND-DUCHÉ DE LUXEMBOURG
 Ministère de l'Environnement, du Climat et du Développement durable



Format DIN A0 à l'échelle 1:2500

Fond de plan: PCN © Origine Cadastre (version: 03/06/2019)
Droits réservés à l'Etat du Grand-Duché de Luxembourg
Copie et reproduction interdites

0 20 40 80 120 160 200 m

 PSP - Zone de préservation des grands ensembles paysagers (GEP)

☐ ☒ Parcelle cadastrale / bâtiment

- - - Limite de la commune

PROJET DE PLAN DIRECTEUR SECTORIEL «PAYSAGES»
Annexe 2a - Zone de préservation des grands ensembles paysagers

Côte du Dogger

Ville de Dudelange
Extrait B1





LE GOUVERNEMENT
DU GRAND-DUCHÉ DE LUXEMBOURG
Ministère de l'Énergie et de
l'Aménagement du territoire
Département de l'aménagement
du territoire



LE GOUVERNEMENT
DU GRAND-DUCHÉ DE LUXEMBOURG
Ministère de l'Environnement, du Climat
et du Développement durable

Format DIN A0 à l'échelle 1:2500
Fond de plan: PCN 0 Origine Cadastre (version 03/08/2019)
Droits réservés à l'Etat du Grand-Duché de Luxembourg
Copie et reproduction interdites
0 20 40 60 80 100 120 140 160 180 200 m

PSP - Zone de préservation des
grands ensembles paysagers (GEP)
Parcelle cadastrale / bâtiment
--- Limite de la commune

PROJET DE PLAN DIRECTEUR SECTORIEL «PAYSAGES»
Annexe 2a - Zone de préservation des grands ensembles paysagers
Côte du Dogger
Ville de Dudelange
Extrait B2

