



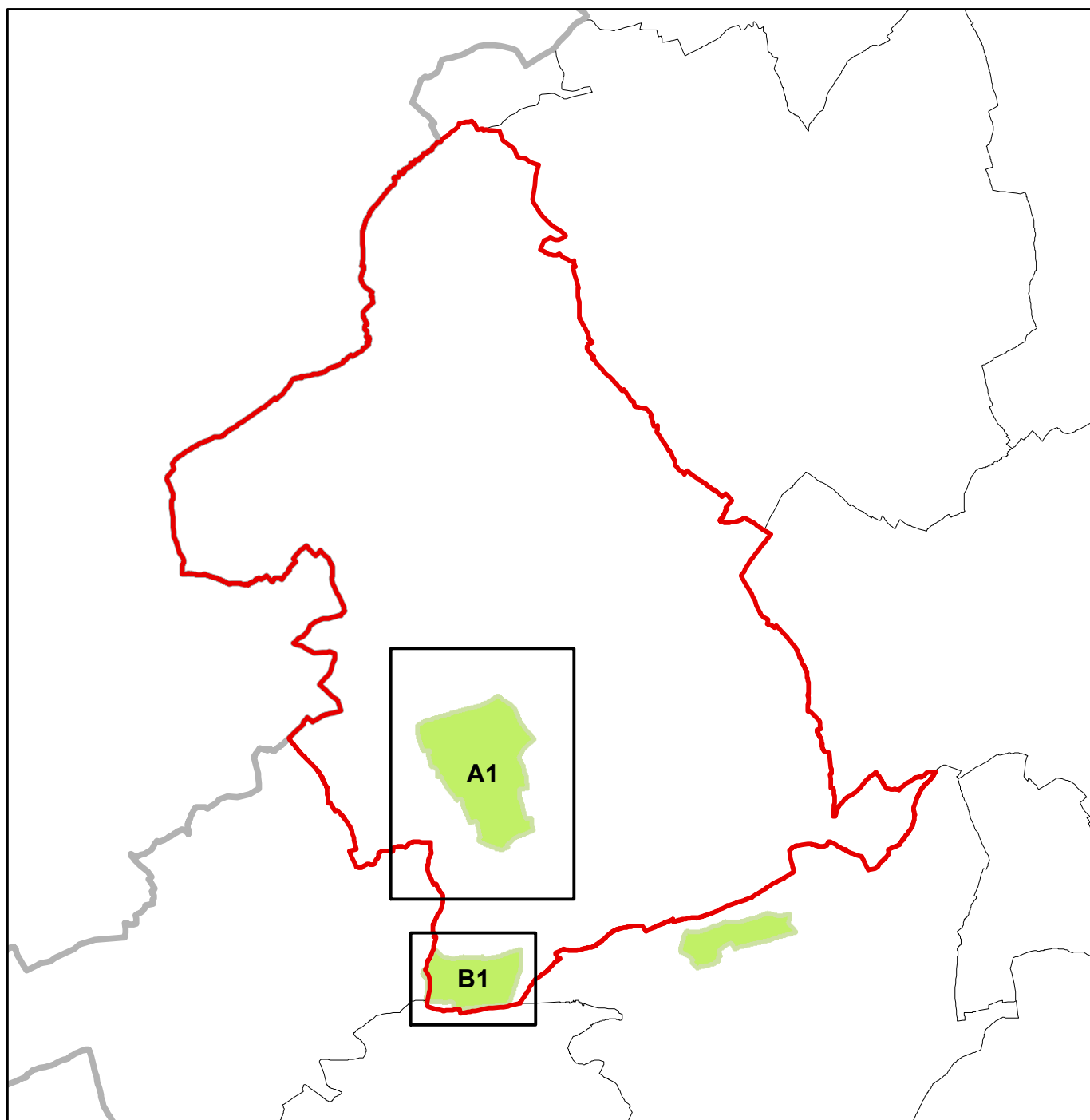
# PROJET DE PLAN DIRECTEUR SECTORIEL «PAYSAGES»

PSP - Coupures Vertes (CV)

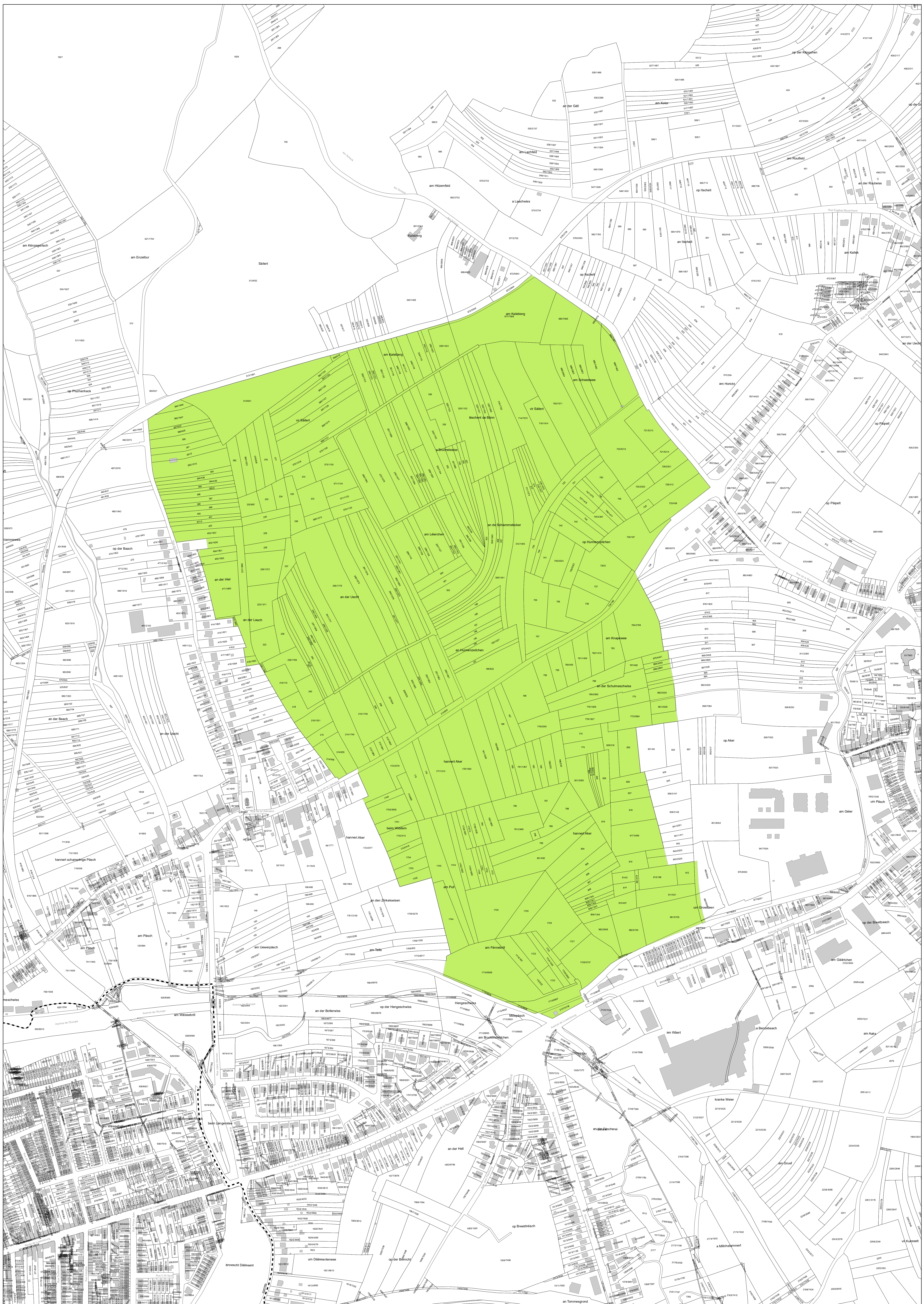
**Commune de Käerjeng**

CV23 : Bascharage - Linger et CV24 : Pétange - Differdange

## Plan d'assemblage











LE GOUVERNEMENT  
DU GRAND-DUCHÉ DE LUXEMBOURG  
Ministère de l'Énergie et de  
l'Aménagement du territoire

Département de l'aménagement  
du territoire



LE GOUVERNEMENT  
DU GRAND-DUCHÉ DE LUXEMBOURG  
Ministère de l'Environnement, du Climat  
et du Développement durable

Format DIN A1 à l'échelle 1:2500

Fond de plan: PCN © Origine Cadastre (version: 03/06/2019)  
Droits réservés à l'Etat du Grand-Duché de Luxembourg  
Copie et reproduction interdites



PSP - Coupures vertes (CV)

Parcelle cadastrale / bâtiment

Limite de la commune

PROJET DE PLAN DIRECTEUR SECTORIEL «PAYSAGES»

Annexe 2c - Coupures vertes

CV24 : Pétange - Differdange

Communes de Pétange et Käerjeng

Extrait B1

