



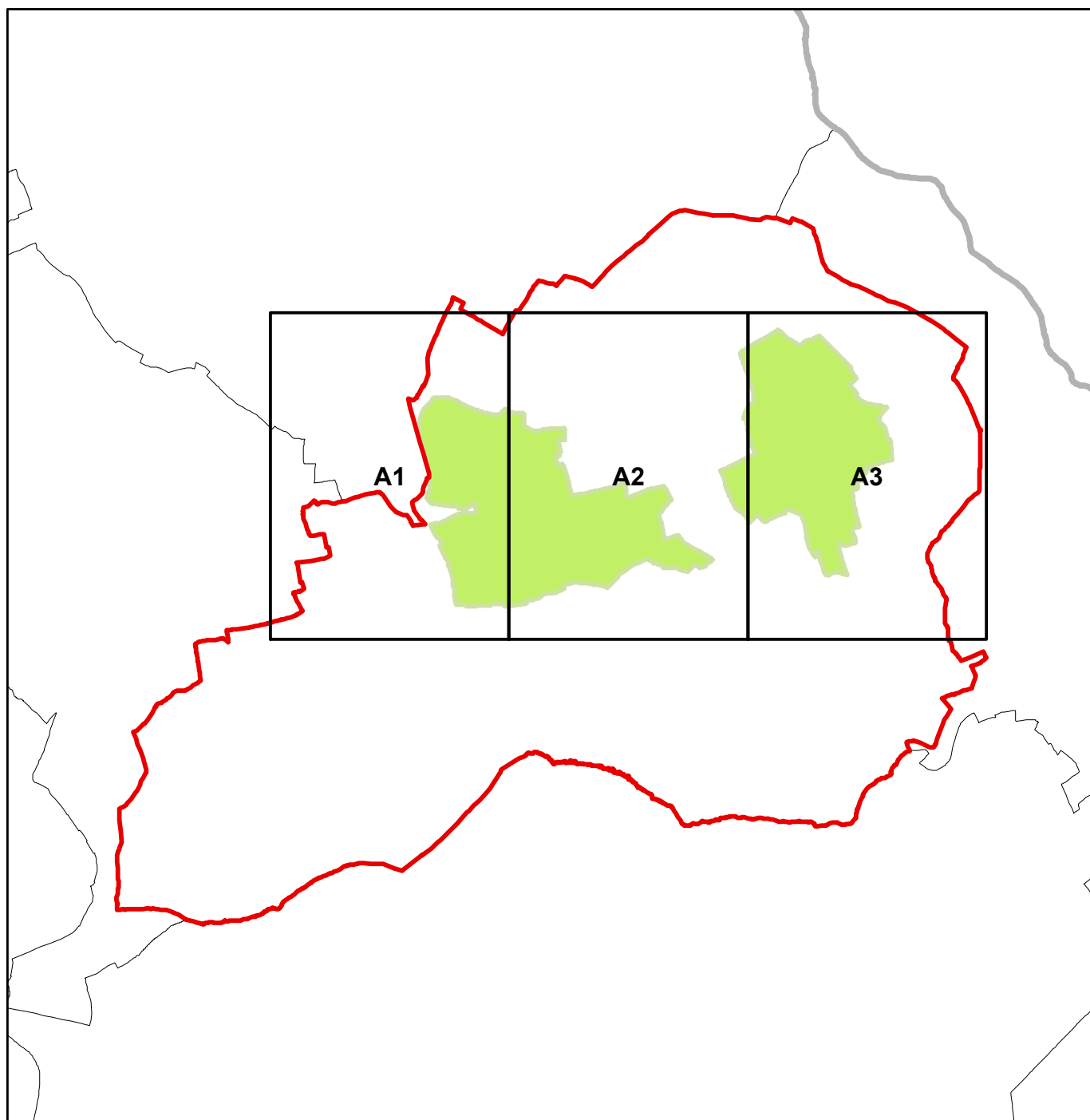
PROJET DE PLAN DIRECTEUR SECTORIEL «PAYSAGES»

PSP - Coupures Vertes (CV)

Commune de Bettendorf

CV09 : Bettendorf - Gilsdorf/Bleesbreck et CV10 : Bettendorf - Moestroff

Plan d'assemblage





LE GOUVERNEMENT
DU GRAND-DUCHÉ DE LUXEMBOURG
Ministère de l'Environnement, du Climat
et du Développement durable

Fond de plan: PCN © Origine Cadastre (version: 03/05/2019)
Droits réservés à l'Etat du Grand-Duché de Luxembourg
Copie et reproduction interdites

20 40 80 120 160 200
m

 Parcelle cadastrale / bâtiment

 Limite de la commune

Annexe 20 - Coupures vertes
CV09 : Bettendorf - Gilsdorf/Bleesbreck
Commune de Bettendorf
Extrait A1

