



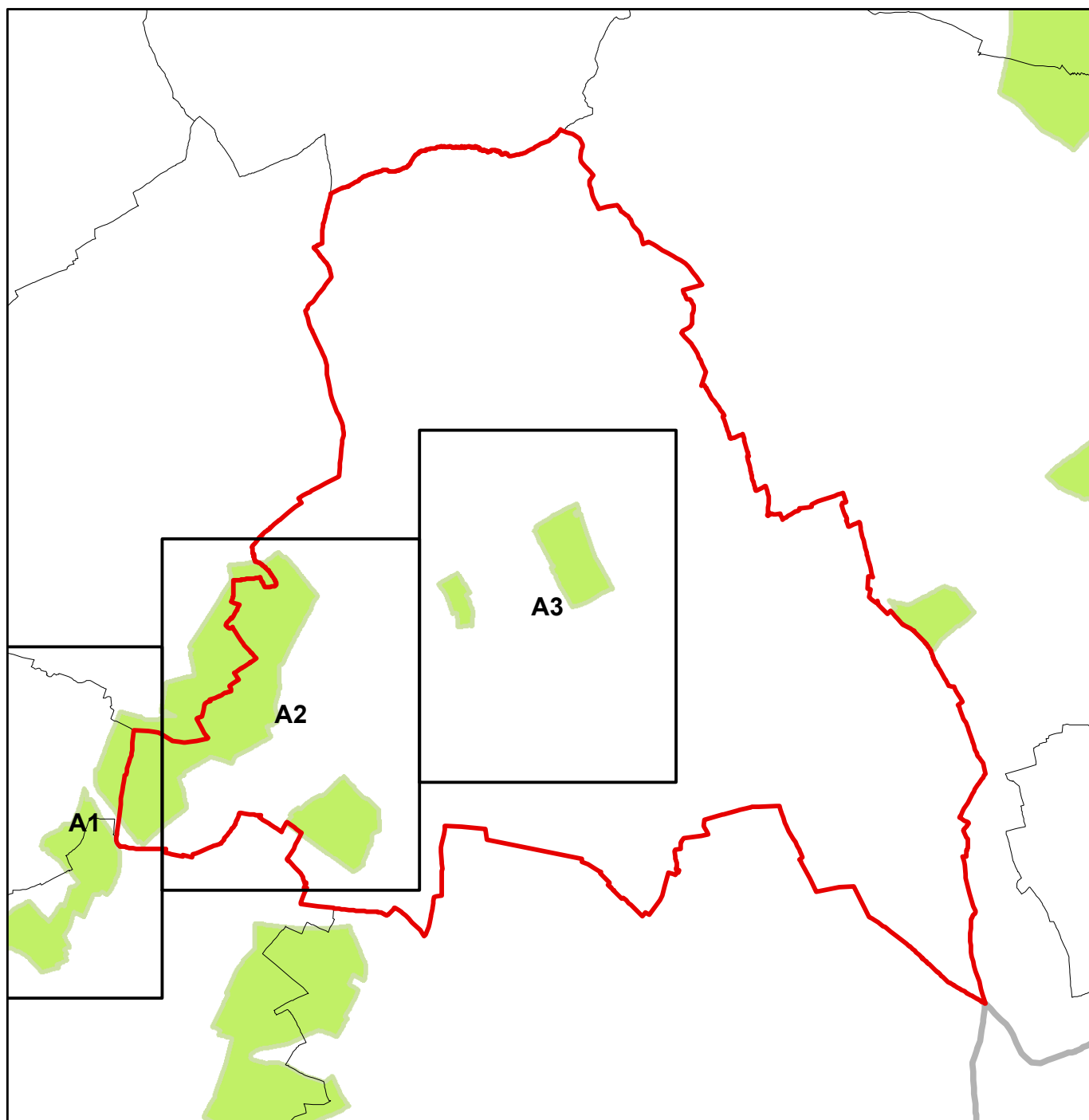
PROJET DE PLAN DIRECTEUR SECTORIEL «PAYSAGES»

PSP - Coupures Vertes (CV)

Commune de Bettembourg

CV28 : Noertzange - ZAE Wolser, CV29 : Bergem - Noertzange - Huncherange,
CV30 : Huncherange - Fennange et CV31 : Fennange - Siedlung Abweiler Straße

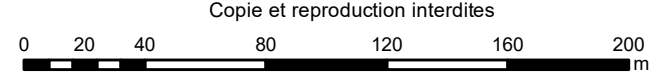
Plan d'assemblage





Format DIN A0 à l'échelle 1:2500

Fond de plan: PCN © Origine Cadastre (version: 03/05/2012)
Droits réservés à l'Etat du Grand-Duché de Luxembourg



 PSP - Coupures vertes (CV)

 Parcelle cadastrale / bâtiment

- - - Limite de la commune

PROJET DE PLAN DIRECTEUR SECTORIEL «PAYSAGES»

Annexe 2c - Coupures vertes
CV29 : Bergem - Noertzange - Huncherange
Communes de Bettembourg, Kayl, Mondercange et Schiffange
Extrait A1

