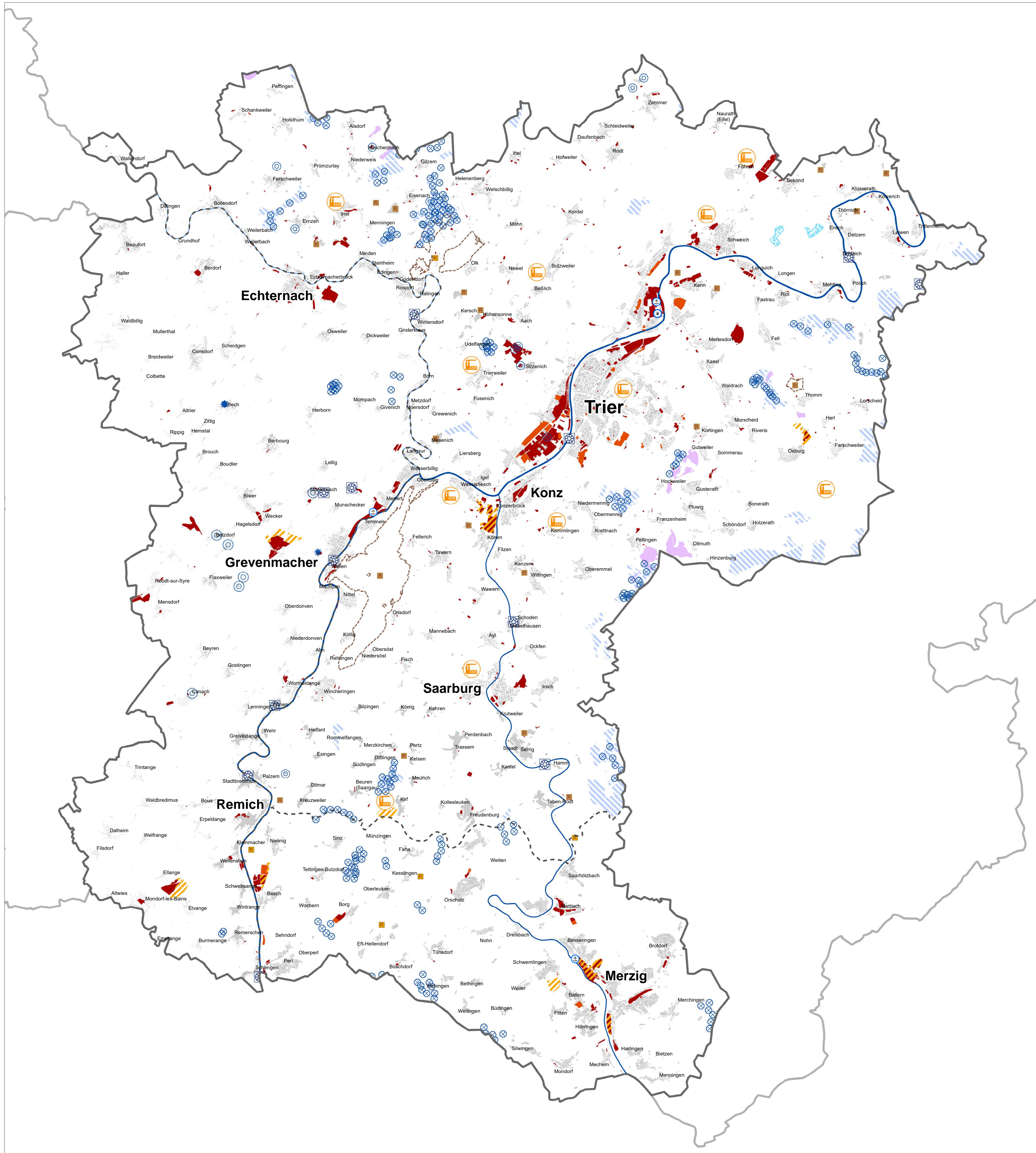
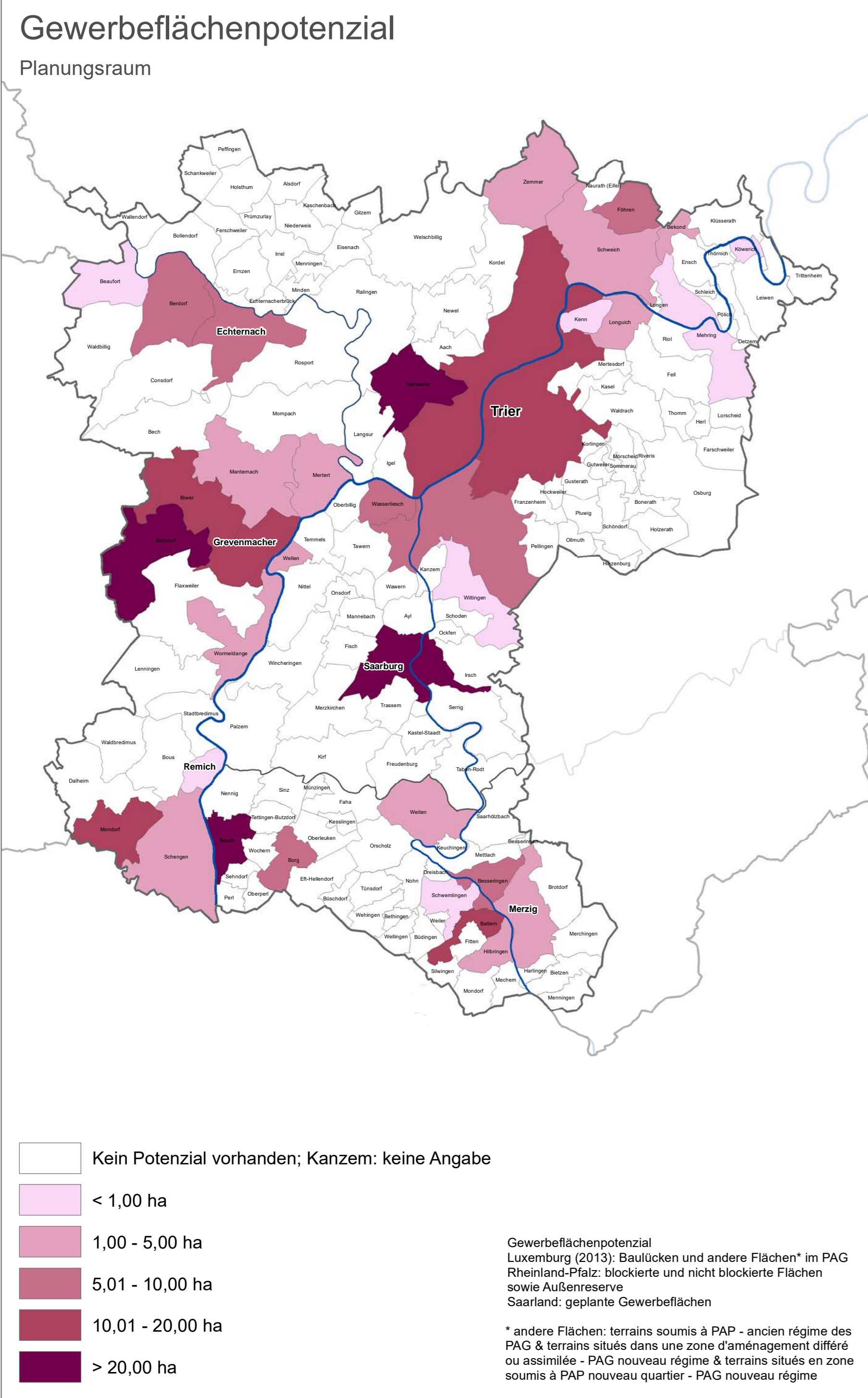


Betrachtungsraum



Entwicklung der Berufspendlerströme von Rheinland-Pfalz und dem Saarland nach Luxemburg (2005-2015)

Region	2005	2015	Veränderung (%)
Rheinland-Pfalz	20.499	30.514	+50,8 %
Saarland	4.255	8.405	+97,5 %

Zum Verständnis der Karten sind die dazugehörigen Kartenbeschreibungen zu beachten.  
Genaue Angaben zu den Datenquellen sind der gesonderten Dokumentation der Datenquellen zu entnehmen.

<b>Gewerbegebiete</b>	<b>Untersuchungsraum</b>
<b>Luxemburg</b>	 Planungsraum
<b>Bestand</b>	 Betrachtungsraum
Plan Directeur Sectoriel "Zones d'activités économiques" (Projet 2014):	<b>Verwaltungseinheiten</b>
 Zone d'activités économiques existante nationale,	 Staats- und Landesgrenzen
Zone d'activités économiques existante régionale	 Gemeinde
Zone d'activités économiques in den PAGs	
<b>Planung</b>	<b>Grundlagen</b>
 Plan Directeur Sectoriel "Zones d'activités économiques" (Projet 2014):	 Industriehäfen
Extension Zone d'activités économiques régionale	 Güterverkehrszentrum

**Bestand**

- Siedlungsfläche Industrie und Gewerbe (RROP Trier - Entwurf 2014)

**Planung**

- Geplante Gewerbegebiete (FNP Trier 2030 - Entwurf)
- ▨ Vorrang-/Vorbehaltsgebiete Industrie und Gewerbe (RROP Trier - Entwurf 2014)
- 🚚 Gemeinden mit besonderer Funktion Gewerbe

Bestand  
 Siedlungsfläche Industrie und Gewerbe (GEWISS)

Planung  
 Geplante Gewerbegebiete (GEWISS)

 Vorranggebiete für Gewerbe, Industrie und Dienstleistungen (LEP 1. Vorentwurf 2016)

**Rheinland-Pfalz:**  
**RROP Trier (Entwurf 2014)**

 Vorrang-/ Vorbehaltsgebiet Rohstoff (Übertage)

 Vorbehaltsgebiet Rohstoffabbau (Untertage)

**Saarland:**  
**LEP 2004**

 Standortbereiche für die Gewinnung von Rohstoffen

**Bestand**

-  Wasserkraftanlagen
-  Biogasanlage
-  Flächige Photovoltaikanlage
-  Windenergieanlage

**Planung**

-  Vorbehaltsgebiet Photovoltaik (RRÖP Trier Entwurf 2014)
-  Pumpspeicherkraftwerk (RRÖP Trier Entwurf 2014)
-  Windflächen (FNPs der Gemeinden in der Region Trier)

Kartengrundlagen:  
MDD/Min. de l'Eco (2014) | LISER (2013) | PG Region Trier (2014) | Stadt Trier (2015a, b) | Website GEWISS-Saar (2017) | MIS (Arbeitsstand 2017) | MIS (2014) | MDDI-ADP (2016) | Website ROK 25 SGD Nord (2017) | Website GeoPortal Saarland (2017b) | GIS-G (2013) | Bundesagentur für Arbeit (2015) | STATEC (2011a) | MIS Rheinland-Pfalz (2016) | Mündliche Mitteilung Bauamt Perl (2017) | Kerplan (2014), Mündliche Mitteilung Stadtplanungssamt Merzig (2017) | GIS-G (2013) | Eigene Erhebungen

Geobasisdaten:  
© GeoBasis-DE / LVermGeoRP 2016 | © LVGL GDZ 33/2016 | ROK SGD Nord 2017 | BD-TC, ACT


 LE GOUVERNEMENT  
DU GRAND-DUCHÉ DE LUXEMBOURG  
Ministère du Développement durable  
et des Infrastructures


 Rheinland-Pfalz  
MINISTERIUM FÜR  
DIE INNEREN  
UND FÜR SPORT


 Ministerium für  
Inneres und Sport  
SAARLAND



Maßstab:	Datum:	Bearbeitung:	
1:80.000	04.01.2018	pact, agl	