



LE GOUVERNEMENT
DU GRAND-DUCHÉ DE LUXEMBOURG
Ministère du Logement et de
l'Aménagement du territoire

Département de l'aménagement
du territoire



LE GOUVERNEMENT
DU GRAND-DUCHÉ DE LUXEMBOURG
Ministère de la Mobilité
et des Travaux publics

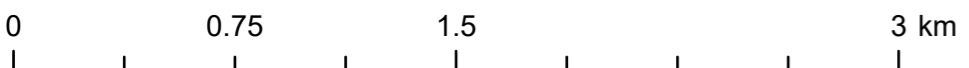
Département de la mobilité
et des transports

Annexe 3

Plan directeur sectoriel « Transports » (PST)

Annexe 2b. cartes à échelles variables indiquant des projets ou parties de projets sans couloir ni zone superposés énumérés à l'annexe 1

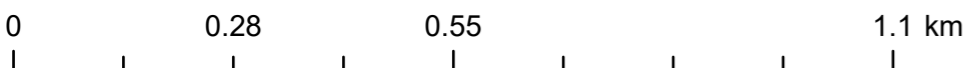
4.6 - Mise à 2x2 voies de la B7 entre l'échangeur Ettelbrück et le giratoire Fridhaff



Plan directeur sectoriel « Transports » (PST)

Annexe 2b. cartes à échelles variables indiquant des projets ou parties de projets sans couloir ni zone superposés énumérés à l'annexe 1

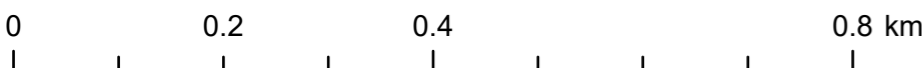
5.10 - Contournement de proximité Ettelbruck



Plan directeur sectoriel « Transports » (PST)

Annexe 2b. cartes à échelles variables indiquant des projets ou parties de projets sans couloir ni zone superposés énumérés à l'annexe 1

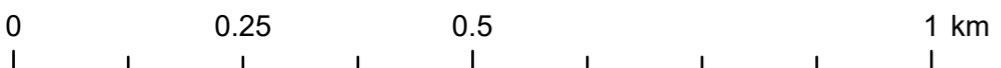
6.7 - Route d'accès Walebroch et P+R Diekirch



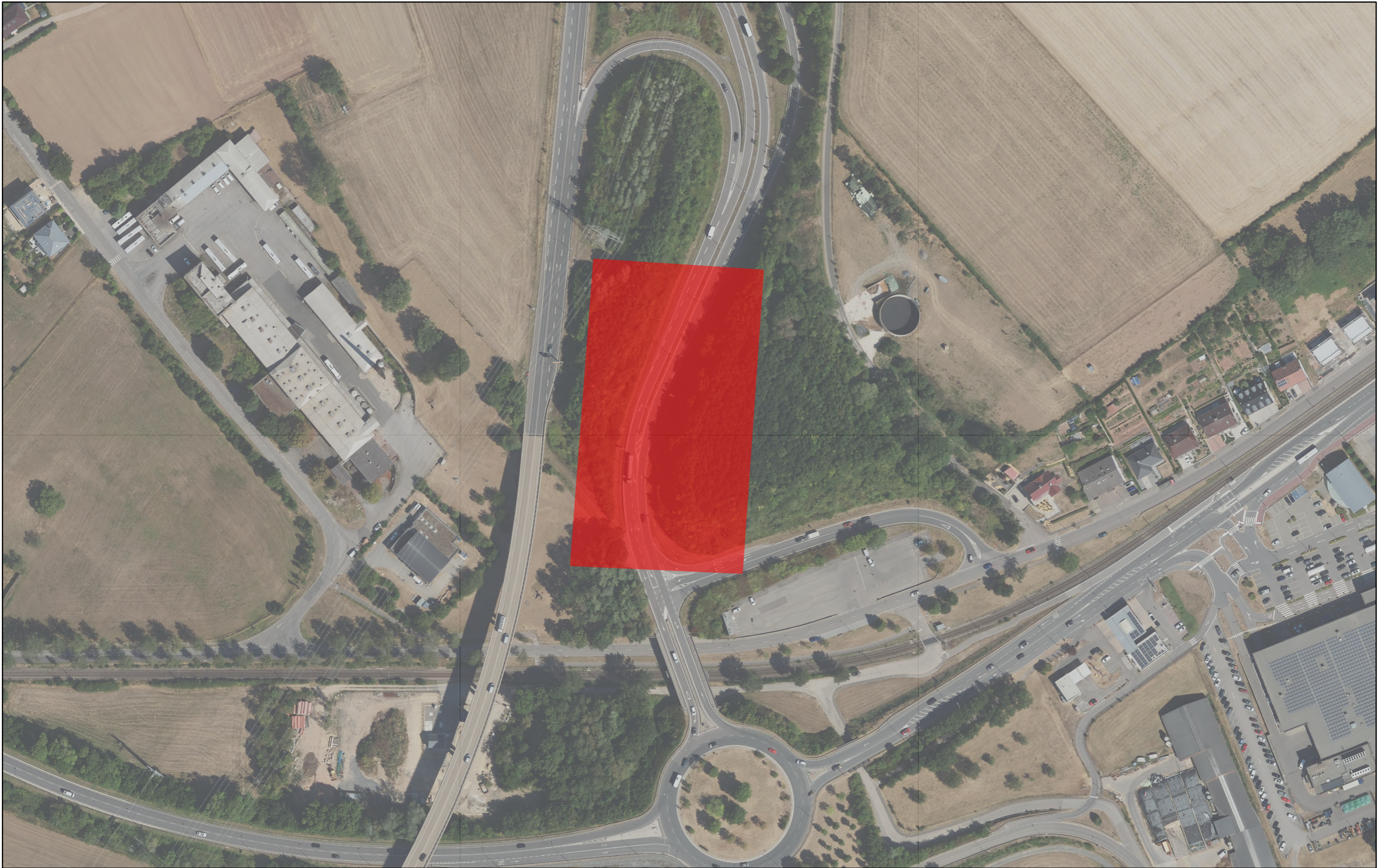
Plan directeur sectoriel « Transports » (PST)

Annexe 2b. cartes à échelles variables indiquant des projets ou parties de projets sans couloir ni zone superposés énumérés à l'annexe 1

6.8 - Contournement de proximité Diekirch



7.16 - Parking relais d'Erpeldange-sur-Sûre



0 0.05 0.1 0.2 km

Plan directeur sectoriel « Transports » (PST)

Annexe 2b. cartes à échelles variables indiquant des projets ou parties de projets sans couloir ni zone superposés énumérés à l'annexe 1

8.18 - Itinéraire cyclable express Nordstad

