



LE GOUVERNEMENT
DU GRAND-DUCHÉ DE LUXEMBOURG
Ministère du Logement et de
l'Aménagement du territoire

Département de l'aménagement
du territoire



LE GOUVERNEMENT
DU GRAND-DUCHÉ DE LUXEMBOURG
Ministère de la Mobilité
et des Travaux publics

Département de la mobilité
et des transports

Annexe 2

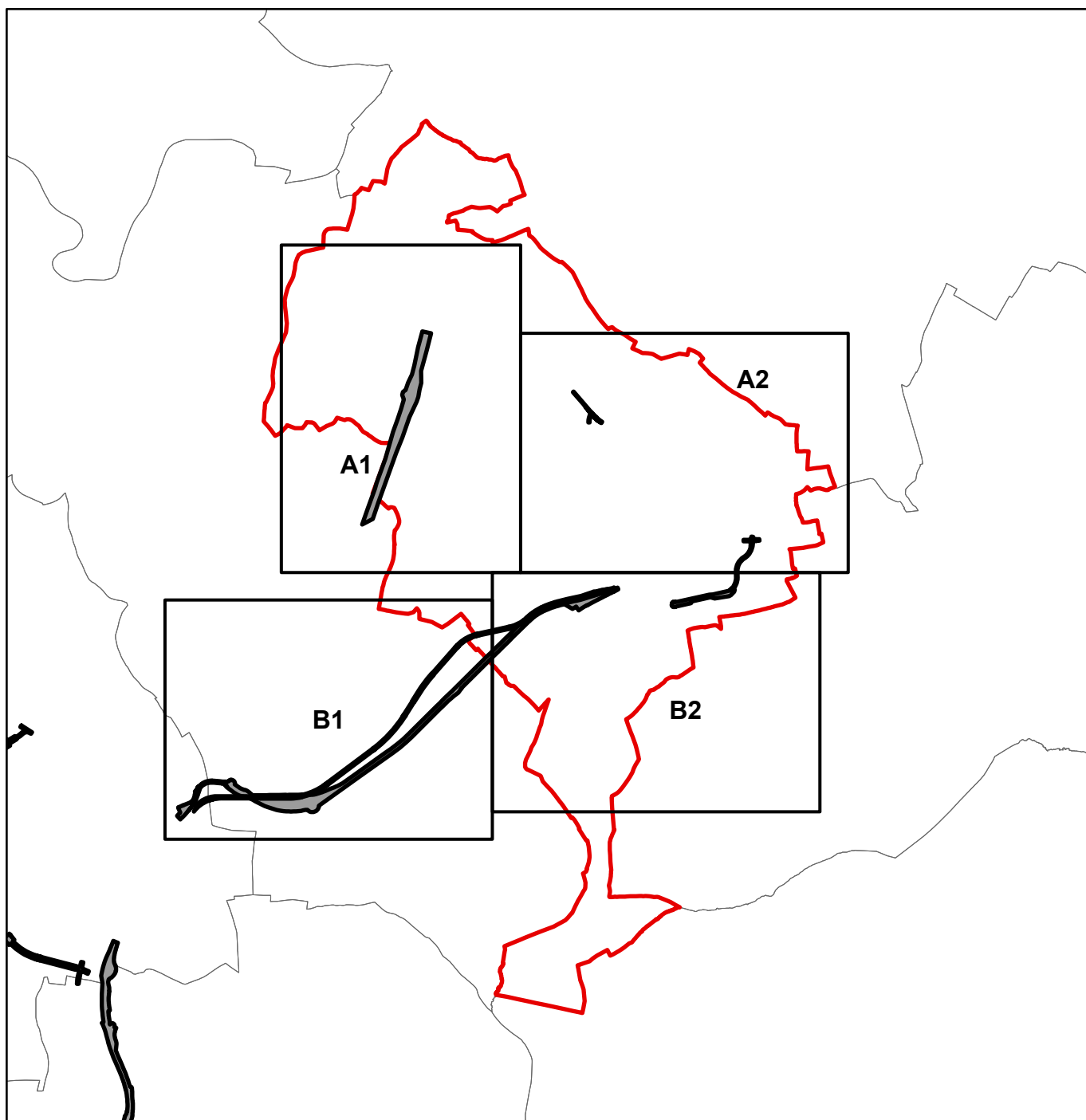


PLAN DIRECTEUR SECTORIEL «TRANSPORTS»

Annexe 2a. couloirs et zones superposés pour les projets d'infrastructures de transport

Ville de Diekirch

Plan d'assemblage

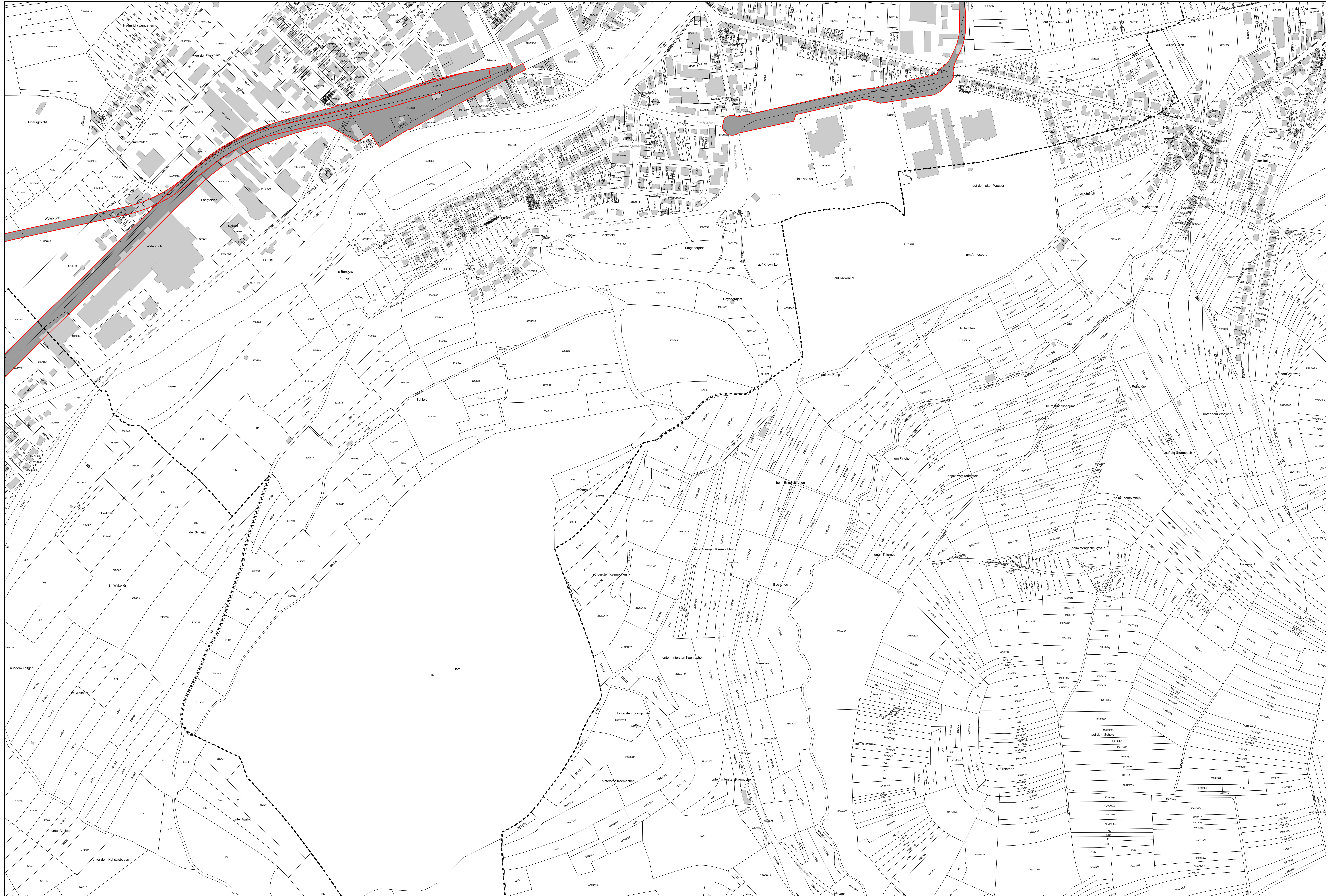


Ville de Diekirch - Extrait A1



Ville de Diekirch - Extrait A2





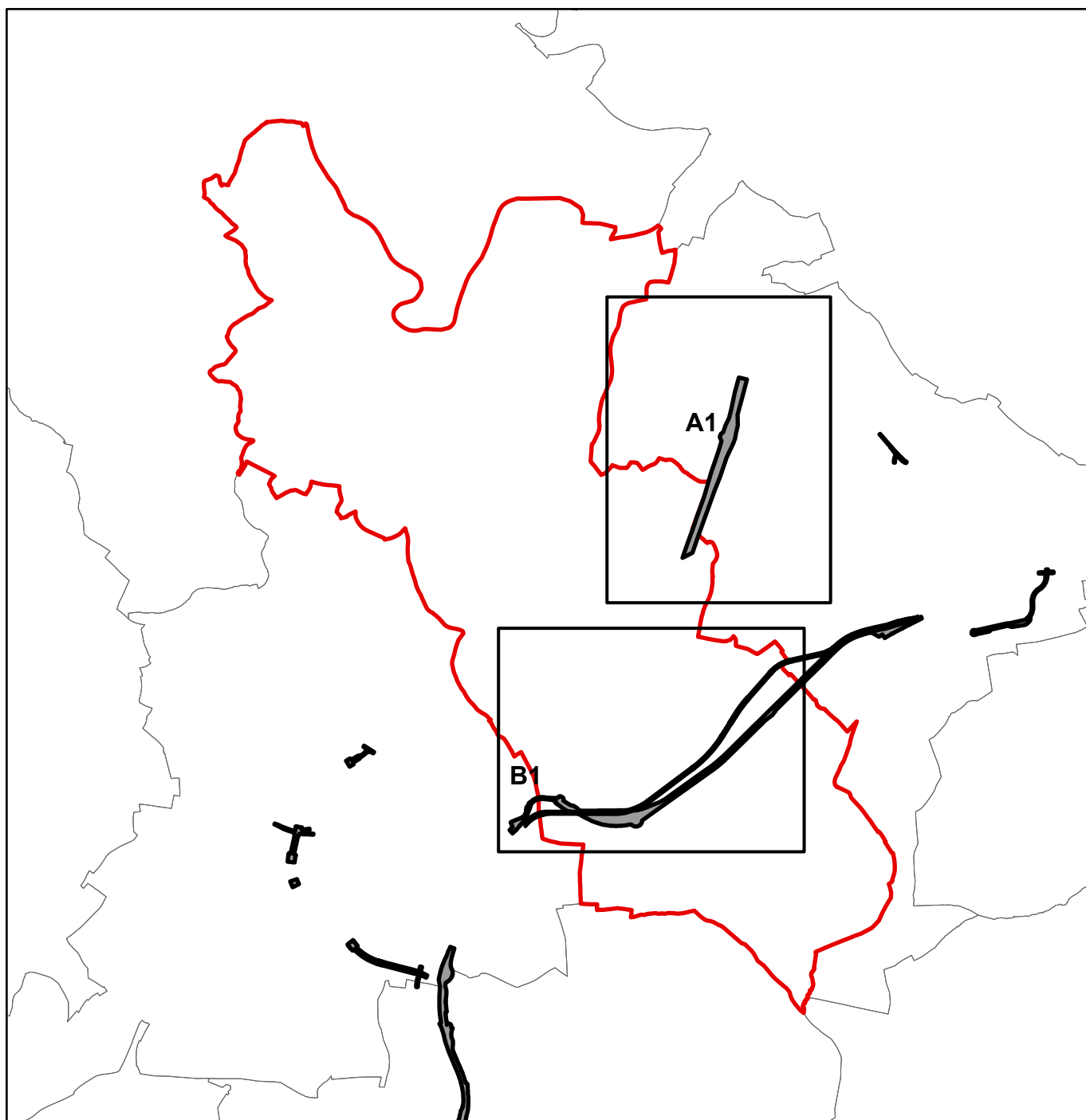


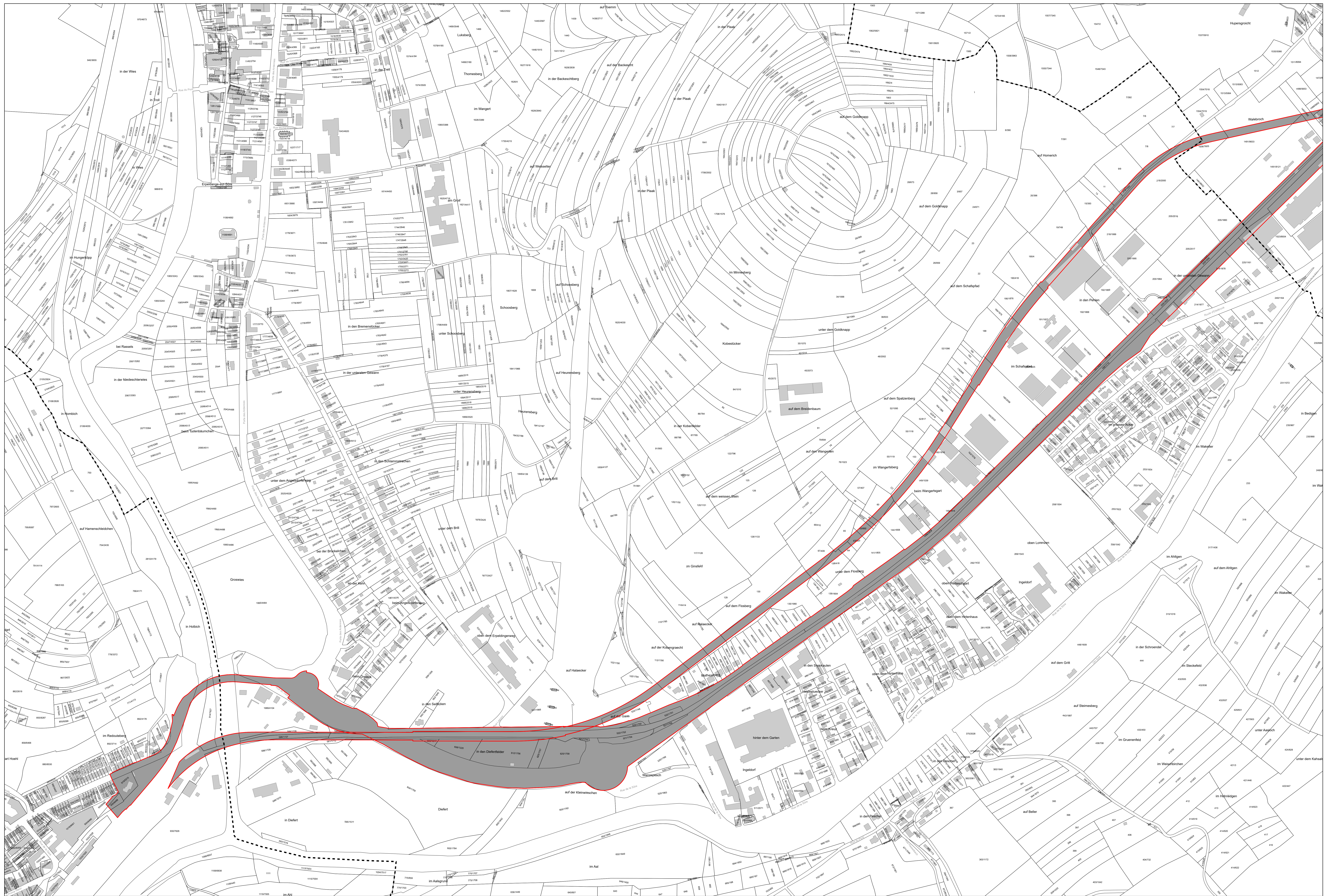
PLAN DIRECTEUR SECTORIEL «TRANSPORTS»

Annexe 2a. couloirs et zones superposés pour les projets d'infrastructures de transport

Commune d'Erpeldange-sur-Sûre

Plan d'assemblage







LE GOUVERNEMENT
DU GRAND-DUCHÉ DE LUXEMBOURG
Ministère du Logement et de
l'Aménagement du territoire

Département de l'aménagement
du territoire



LE GOUVERNEMENT
DU GRAND-DUCHÉ DE LUXEMBOURG
Ministère de la Mobilité
et des Travaux publics

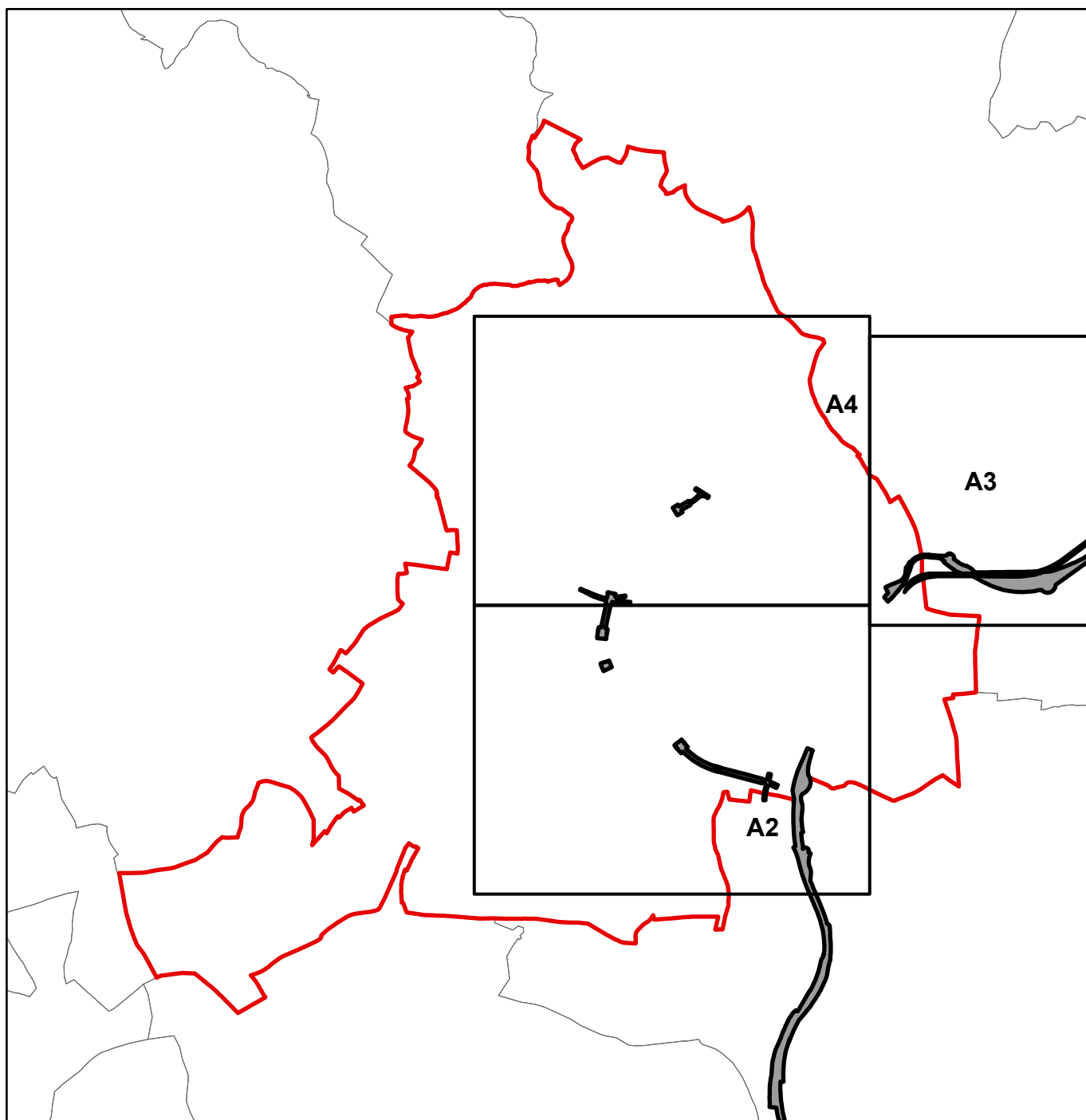
Département de la mobilité
et des transports

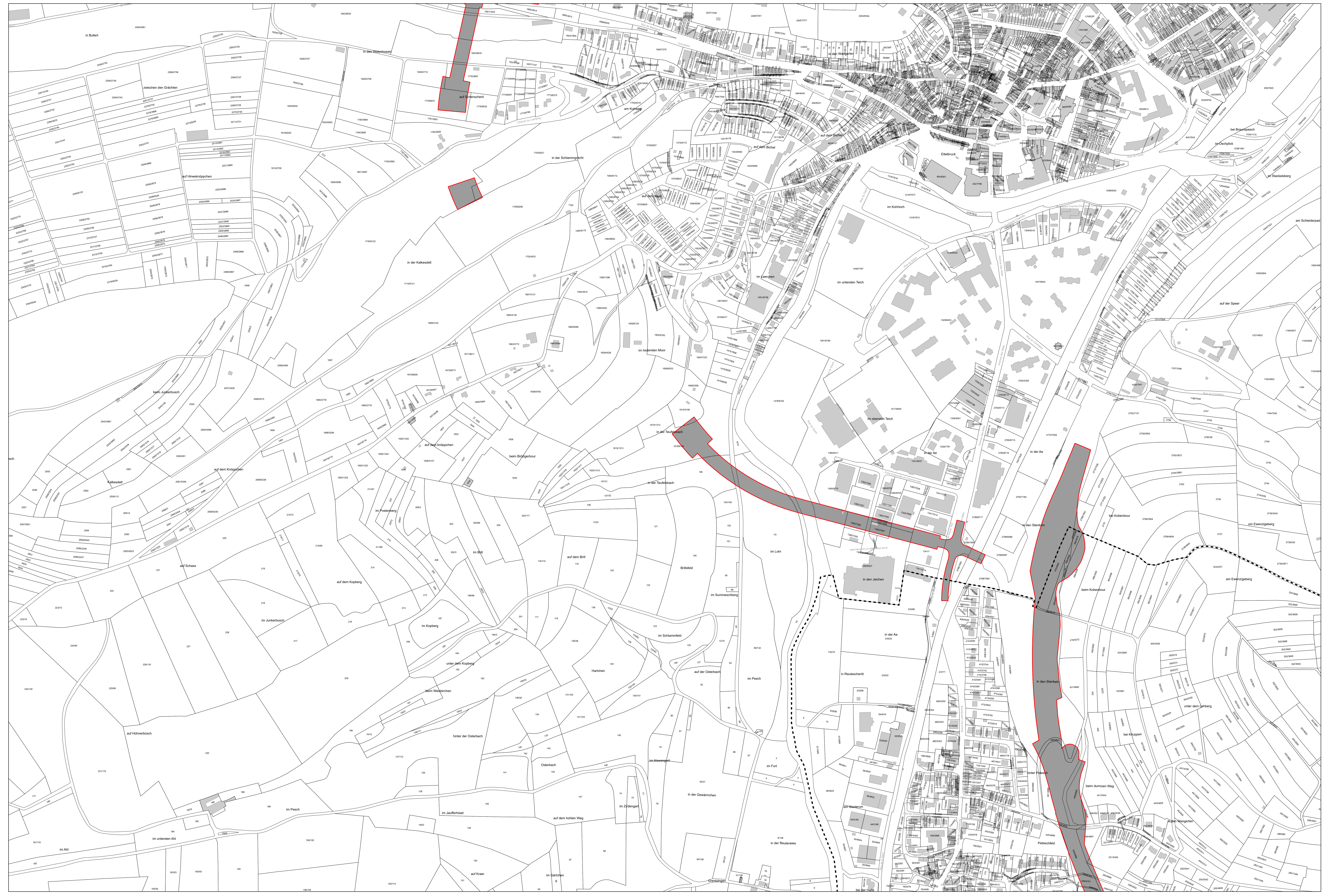
PLAN DIRECTEUR SECTORIEL «TRANSPORTS»

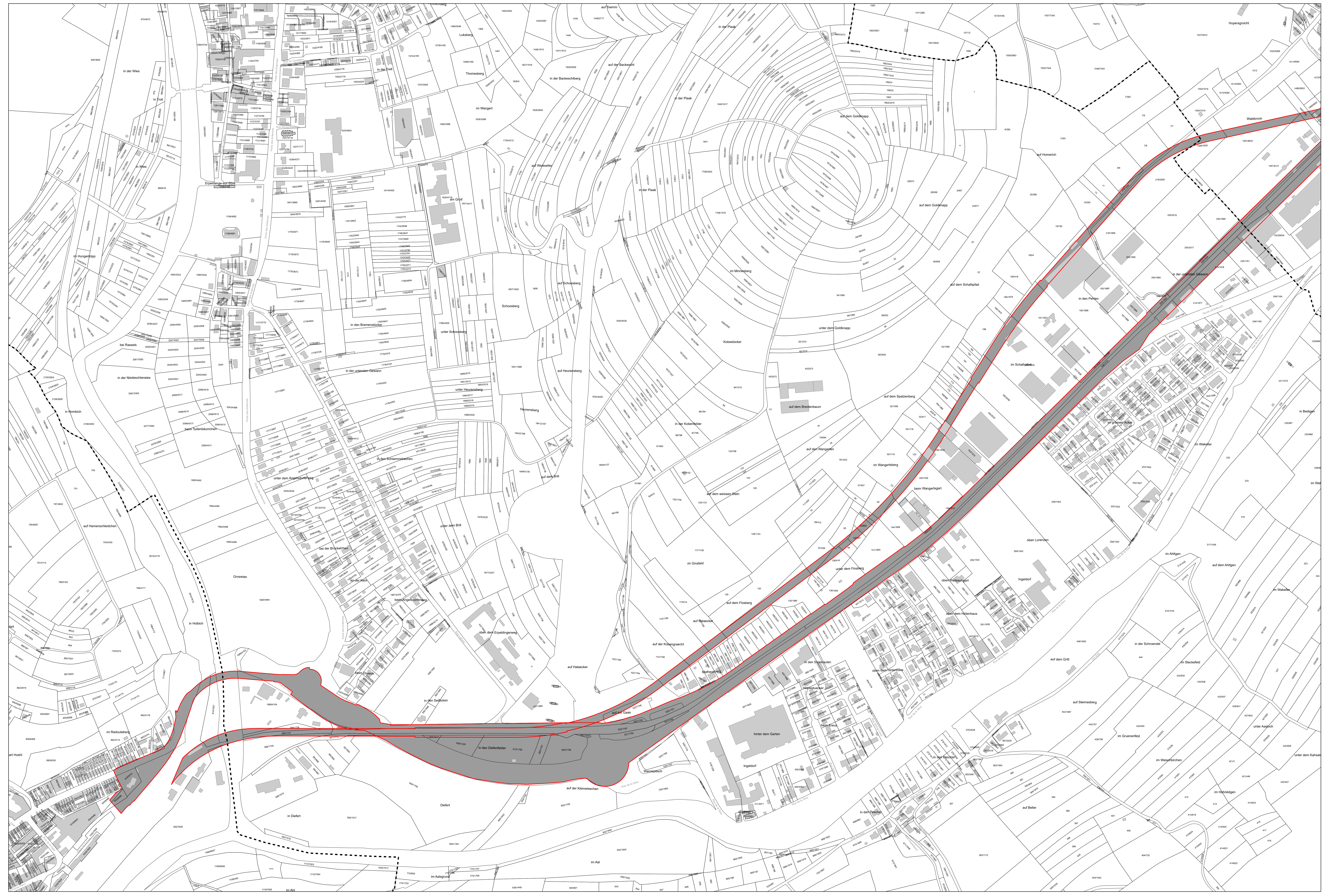
Annexe 2a. couloirs et zones superposés pour les projets d'infrastructures de transport

Ville d'Ettelbruck

Plan d'assemblage









PLAN DIRECTEUR SECTORIEL «TRANSPORTS»

Annexe 2a. couloirs et zones superposés pour les projets d'infrastructures de transport

Commune de Schieren

Plan d'assemblage

