



Een entscheidende Schrëtt hin zu enger nohalteger Landesentwécklung an der Sécherung vun eiser Liewensqualitéit !

Conférence de presse – 26 février 2021



LE GOUVERNEMENT
DU GRAND-DUCHÉ DE LUXEMBOURG
Ministère de l'Énergie et de
l'Aménagement du territoire

Département de l'aménagement
du territoire



Een entscheidende Schrëtt hin zu enger nohalteger Landesentwécklung an der Sécherung vun eiser Liewensqualität !

Déi 4 sektoriell Pläng trieden den 1. Mäerz 2021 a Kraaft!

Plan sectoriel "Logement" - PSL

Plan sectoriel "Zones d'activités économiques" - PSZAE

Plan sectoriel "Transports" - PST

Plan sectoriel "Paysages" - PSP



2 Grënn firwat et een entscheidende Schrëtt ass



1

Éischt landesplanerescht Instrument mat deem
Terrainen am allgemengen Interessi reservéiert gi.

Fir eng nohalteg Entwécklung op nationalem
Niveau ze erméiglechen a Landschaften ze
schützen.





2

Breede politesche Konsens!

- Consultative Prozess mat de Biergerinnen a Bierger (Séances d'information 2018)
 - **300 Avis zesummegeat 1.742 Remarke vun interesséierte Biergerinnen a Bierger**
- Aktiven Echange mat de 102 Gemengen
- Avis'en vun de Beruffskummeren, Syvicol an Gremien wéi zB CSAT, Mouvéco





Zil vun der Landesplanung



“**D´Zil** vun der Landesplanung ass d´Sécherung vun der **Liewensqualitéit** vun den Awunner an Awunnerinnen duerch d´Ëmsetze vun enger nohalteger Landesplanung **am Aklang mat den zur Verfügung stoende Ressourcen**, an engem strukturellen a wirtschaftlechen **Equiliber tëschent den eenzele Regionnen.**”

Art.1^{er}. Loi du 17 avril 2018 concernant l'aménagement du territoire



Firwat war et noutwendeg

déi 4 sektoriell Pläng

auszeschaffen?



Fir een **Equiliber** tëschent der Entwécklung, der Liewensqualitéit vun den Awunner an Awunnerinnen (**Wunne, Schaffe, Fräizäit a Mobilitéit**) an dem Wäert vun der Natur hierzestellen.

A virun allem am Platz der Entwécklung hannendrun ze lafen, d'Entwécklung ze stéiere.



Déi 4 sektoriell Pläng

Iwwerbléck



1

Déi 4 sektoriell Pläng sin **landesplaneresch**
Instrumenter fir eng **kadréiert, koordinéiert,**
koherent a nohalteg Entwécklung op dem
gesamte Lëtzebuerger Territoire ze
garantéieren.



2

Sécherung vun der Liewensqualitéit duerch ee Gläichgewicht
tëschent Entwécklen a Schützen.

Duerch déi 4 sektoriell Pläng ginn Terrain reservéiert op deenen :

1. Nëmme bestëmmten Notzungen däerfe stattfanne – Entwéckelen -
Plans sectoriels Logement, Aktivitéitszonen a Mobilitéit
2. Terraine identifiziéiert an deene keng oder nëmmen ageschränkt
Entwécklung méiglech si – Schütze – Plan sectoriel Paysages



Historique

- **2003-2004** : PDAT an IVL rode 4 sektoriell Pläng auszeschaffen an de Secteure vum Wunnengsbau, Transport, Landschaften an Aktivitéitszonen
- **2008** : Presentatioun vun de 4 « Avant-projets de plans directeurs sectoriels »
- **2014 Juni** : 1. Lancement vun der Prozedur vun de 4 PS
- **2014 November** : Ofbroch vun der Prozedur wéinst juristeschen Onsécherheeten
- **2018 Mee** : 2. Lancement vun der Prozedur vun de 4 PS op Basis vun engem neie Landesplanungsgesetz (Loi du 17 avril 2018)
- **Ufank 2019** : Auswäertung vun den Avis vun de Gemengen a vun de Bierger (am ganze bal 2.000 eenzel Remarken!)
- **2019 Juli** : D'Regierung gëtt déi 4 iwwerschaffe PS an d'Prozedur (Staatsrot)
- **2020** : Op Basis vum Avis vum Staatsrot (Mee 2020) zu de sektorielle Pläng, Upassung vum Landesplanungsgesetz (Dezember 2020)
- **2021 Februar** : Ugepasste Landesplanungsgesetz trëtt a Kraaft
- **2021 Mäerz** : déi 4 Pläng trieden a Kraaft !

Plan sectoriel

Logement ^{PSL}



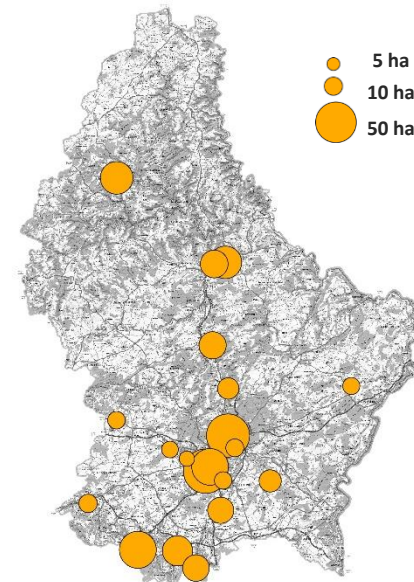
17 maisons unifamiliales construites par le Fonds du Logement - Présentation d'un projet de construction à Mondorf-les-Bains, le 28 juin 2017. © MLOG (ministère du Logement)



Haaptzil PSL

Terraine reservéieren déi virun allem fir Wunnengsbau kënnen genotzt ginn. Weiderhi ginn et eng Rei vu sozialen a nohaltege Krittären no deene gebaut däerf ginn.

Reservatioun vun Terraine, fir eng gezillt Entwécklung am Beräich vum Wunnengsbau ze erméigleche





Eng Zuel

30 %

30 % vun den Terraine fir Wunnengsbau mussen benotzt ginn fir „**Logement à coût modéré**“. D'Gemengen an de Staat hunn e **Virkaafsrecht** op dësen Terraine.

Potenzial fir mindestens fir 50.000 Leit Wunnraum ze schafen.
Dovunner abordabele Wunnraum fir 15.000 Léit.

Plan sectoriel - Logement

Beispill

Zentrale Achse Nordstad

Ierpeldeng op der Sauer

Dikrech

Ettelbréck

Ierpeldeng

Zones prioritaires d'habitation
32,8 ha



100 m

Plan sectoriel

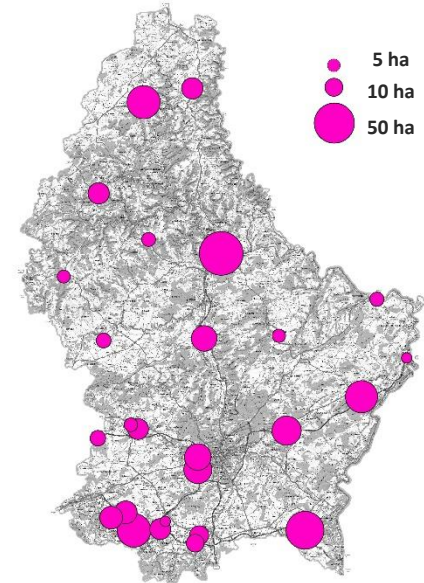
Zones d'activités économiques PSZAE





Haaptziler vum PSZAE

- **National Aktivitéitszonen:** reservéiert Terrain fir industriell Aktivitéiten déi eng dreiwend Kraaft fir d'national Ekonomie duerstellen.
- **Regional Aktivitéitszonen:** reservéiert Terrain fir Handwerk-, Kleng a Mëttelstandsbetriber.



Nei Aktivitéitszonen



Eng Zuel

455,6 ha

Reservéiert Terrain fir **nei Aktivitéitszonen**.

Déi jee no Besoin kënnen **aktivéiert ginn**.

> An de kommende Woche wäert och e Guide fir d'Ëmsetzung vum PSZAE no de Prinzippe vun der Ekonomie Circulaire eraus kommen.

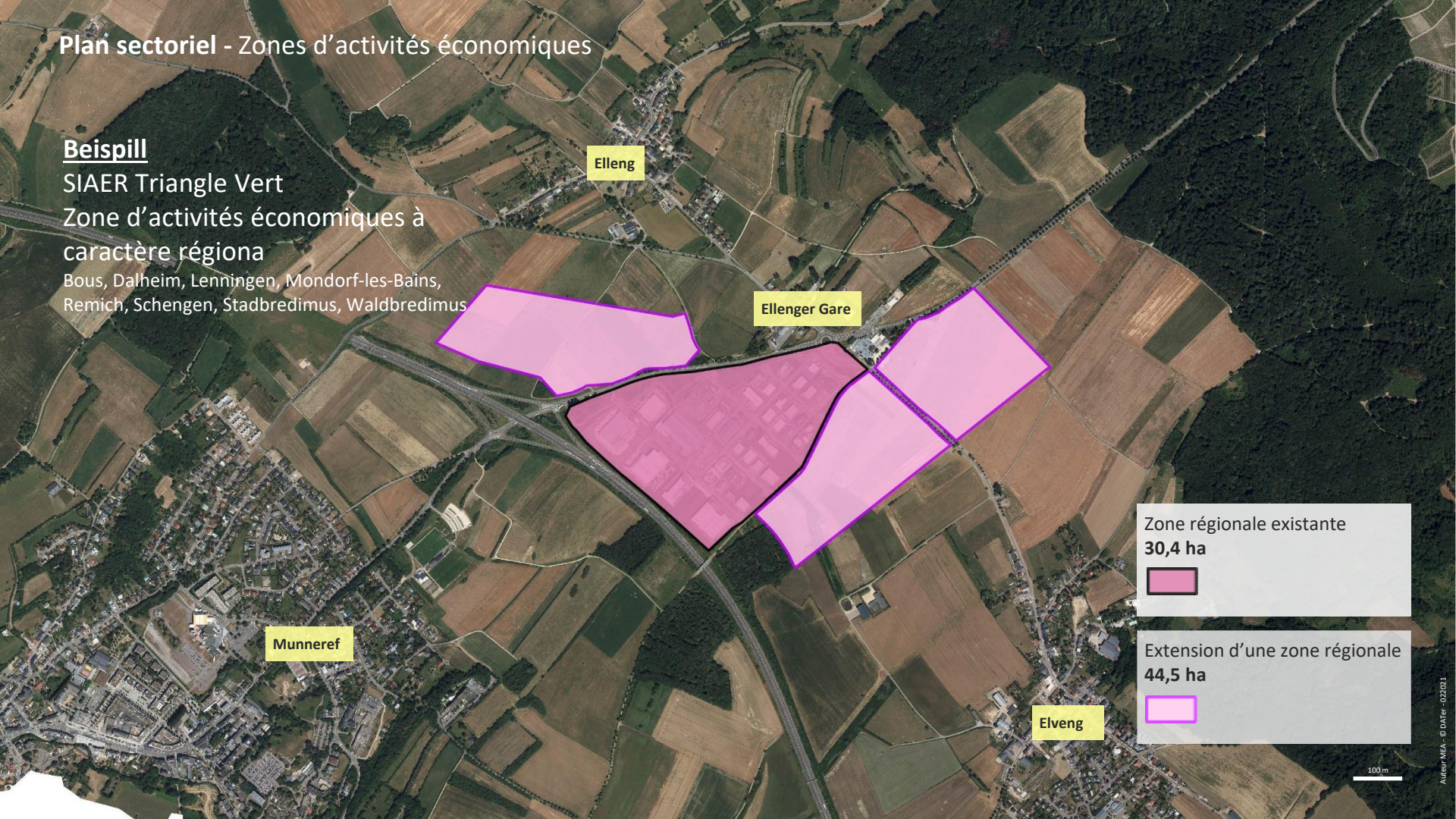
Plan sectoriel - Zones d'activités économiques

Beispill

SIAER Triangle Vert

Zone d'activités économiques à caractère régional

Bous, Dalheim, Lenningen, Mondorf-les-Bains, Remich, Schengen, Stadbredimus, Waldbredimus



Elleng

Ellenger Gare

Munneref

Elveng

Zone régionale existante
30,4 ha



Extension d'une zone régionale
44,5 ha



100 m



Cahier des charges ZAE 2.0

Mobility Innovation Campus – Bissen

Stratégie Kreeslafwirtschaft: une gestion des ressources responsable, moyennant des outils d'économie circulaire



Plan sectoriel

Transports PST

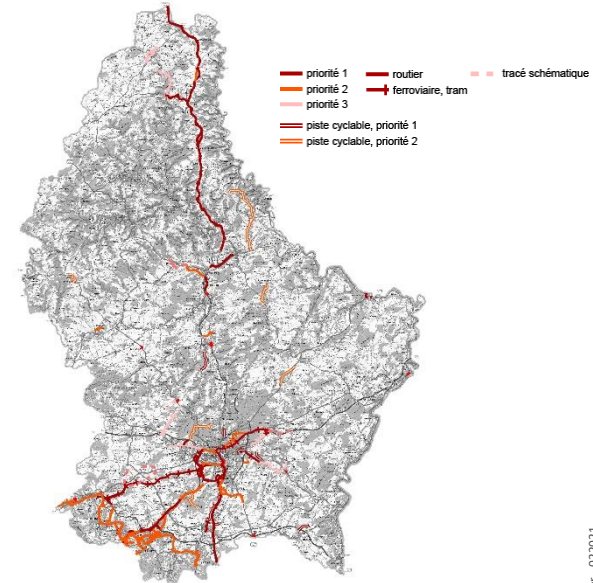




Haaptzil PST

Reservéiere vun Terrain fir sécher ze stellen, dass déi fir eng nohalteg Mobilitéit noutwendeg Transportinfrastrukture kënnen ëmgésat ginn an dass op deenen noutwendeg Terrain keng aner Bebauung stattfënnt.

Reservatioun vun Terrain fir d'Entwécklung vun der nohalteger Mobilitéit (MODU) sécher ze stellen.





Eng Zuel

81

Projete fir :

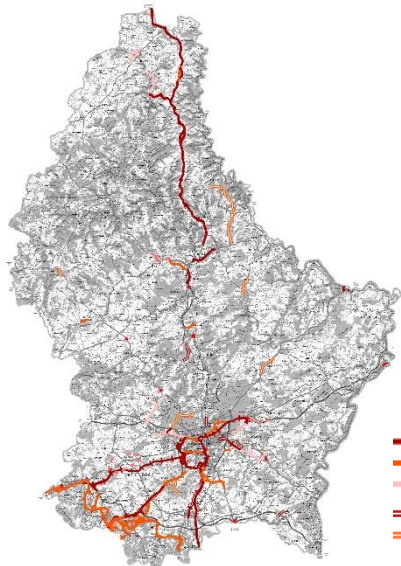
- Öffentlechen Transport
- Individualverkéier
- P+R an pôle d'échange
- National Vëlospiste

Plan sectoriel - Transports

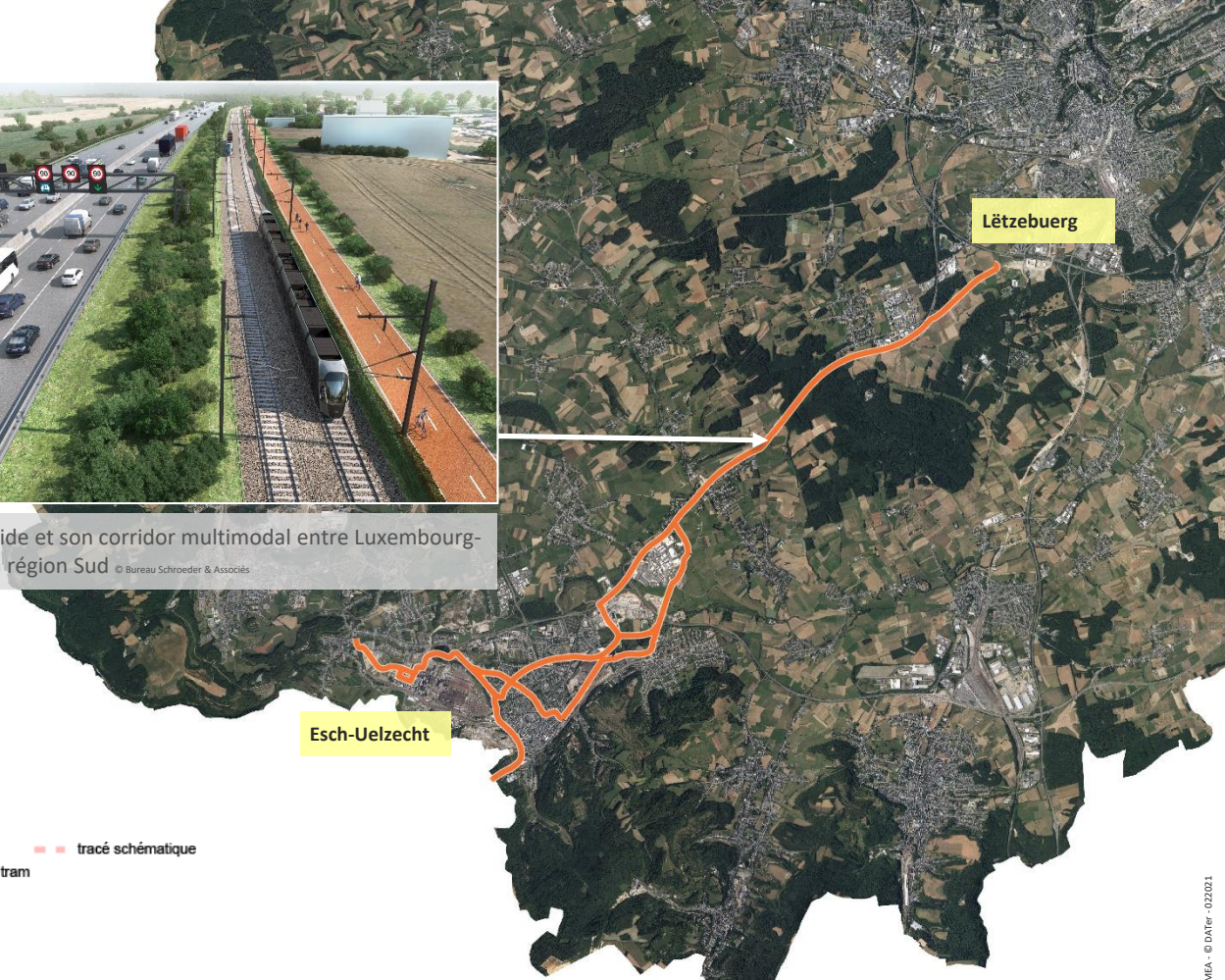
Beispiel



Tram rapide et son corridor multimodal entre Luxembourg-Ville et la région Sud © Bureau Schroeder & Associés



- priorité 1
- priorité 2
- priorité 3
- piste cyclable, priorité 1
- piste cyclable, priorité 2
- routier
- ferroviaire, tram
- - - - - tracé schématique



Plan sectoriel

Paysages PSP

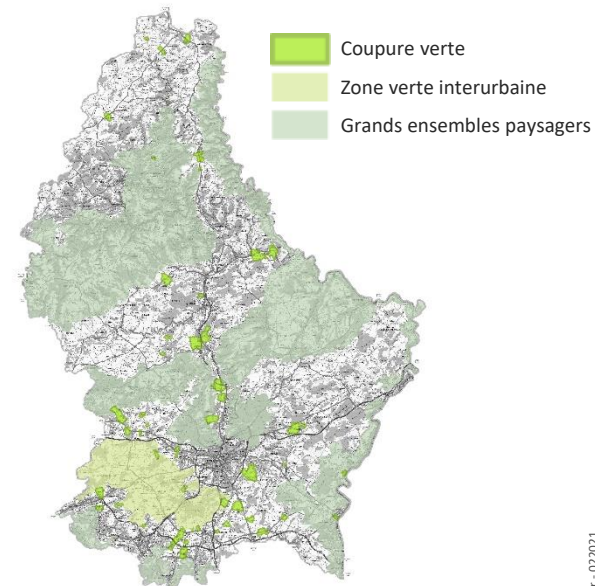




Haaptzil

D'Zerschneidung an d'Zersiidlung vun der Landschaft, an d'Zesummewuesse vun Uertschaften ënnerbannen. Dat alles, fir Landschaften an hir Funktiounen als wichtegt Element vun eiser Liewensqualitéit (Erhuelung, Biodiversitéit, Klimaschutz, Landwirtschaft, Drénkwaasser asw) ze schützen.

De PSP identifizéiert Landschaften, déi ze schützen sinn an e verhënnert d'Bebauung an Zonen déi héijem urbanisteschem Drock ausgesat sinn





Eng Zuel

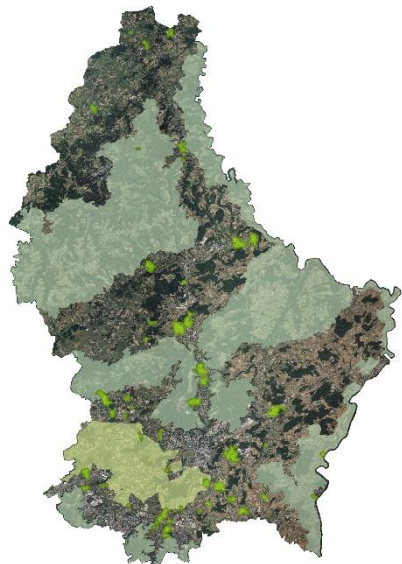
3.887,2 ha



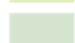
= 47 coupures vertes an deenen **keng urbanisteschesch**

Entwécklung méi däerf stattfannen.

Plan sectoriel - Paysages

Beispill



-  Coupure verte
-  Zone verte interurbaine
-  Grands ensembles paysagers

Coupure verte
Steinfort - Koerich - Hobscheid

Steinfort

Coupure verte
Lintgen - Lorentzweiler

Zone verte interurbaine

Coupure verte
Nideranven - ZAE Munsbach -
Roodt-sur-Syre

Lëtzebuerg

Esch-Uelzecht

Grands ensembles paysagers
Côte du Dogger



Transparenz

Jiddweree kann op enger
interaktiver Kaart nokucke wei eng
Terraine vu senger Lokalitéit,
senger Gemeng oder an der
Region an där e leeft vun engem
Plan sectoriel concernéiere sinn.

The screenshot displays the Geoportail.lu web application. The main map shows Luxembourg with several planning zones highlighted in orange. The sidebar on the left is titled 'COUCHES' and lists various planning documents under 'PROJETS DE PLANS DIRECTEURS SECTORIELS (PDS)'. The inset map in the bottom right corner provides a detailed view of a specific urban area, showing the highlighted zones in orange against a street grid.

www.geoportail.lu



Commission de suivi

All Plan sectoriel gëtt begleet vun enger
Kommissioun de suivi. Dat ass wichteg fir op
zukünftég Entwécklungen ze **antizipéieren** a
fir d'Ëmsetzung vun de Pläng ze **suivéieren**.



Begleitung um Terrain

- Dokument mat “Informations pratiques” fir d'Gemengen.
D'Dokument ass publizéiert op [Portail de l'aménagement du territoire - Luxembourg \(public.lu\)](#) a [www.guide-urbanisme.lu](#)
- Formatiounen fir d'Gemengen zesumme mam Inneministère
(19. Mäerz 2021)

**Een entscheidende Schrëtt hin zu enger nohalteger
raimlecher Entwécklung.**

**Eng Sécherung a Verstärkung vun der
Liewensqualität fir all eis Biergerinnen a Bierger.**

**Eng weider Sécherheet fir de Schutz vun onser
Ëmwelt an eise Landschaften.**



LE GOUVERNEMENT
DU GRAND-DUCHÉ DE LUXEMBOURG
Ministère de l'Énergie et de
l'Aménagement du territoire

Département de l'aménagement
du territoire

Merci fir Är Opmierksamkeet



LE GOUVERNEMENT
DU GRAND-DUCHÉ DE LUXEMBOURG
Ministère de l'Énergie et de
l'Aménagement du territoire

Département de l'aménagement
du territoire