



Plan sectoriel PAYSAGES

Le plan sectoriel paysages
PSP



Plans sectoriels

LOGEMENT | PAYSAGES | TRANSPORTS
ZONES D'ACTIVITÉS ÉCONOMIQUES



CONSIDÉRATIONS GÉNÉRALES

Les enjeux paysagers



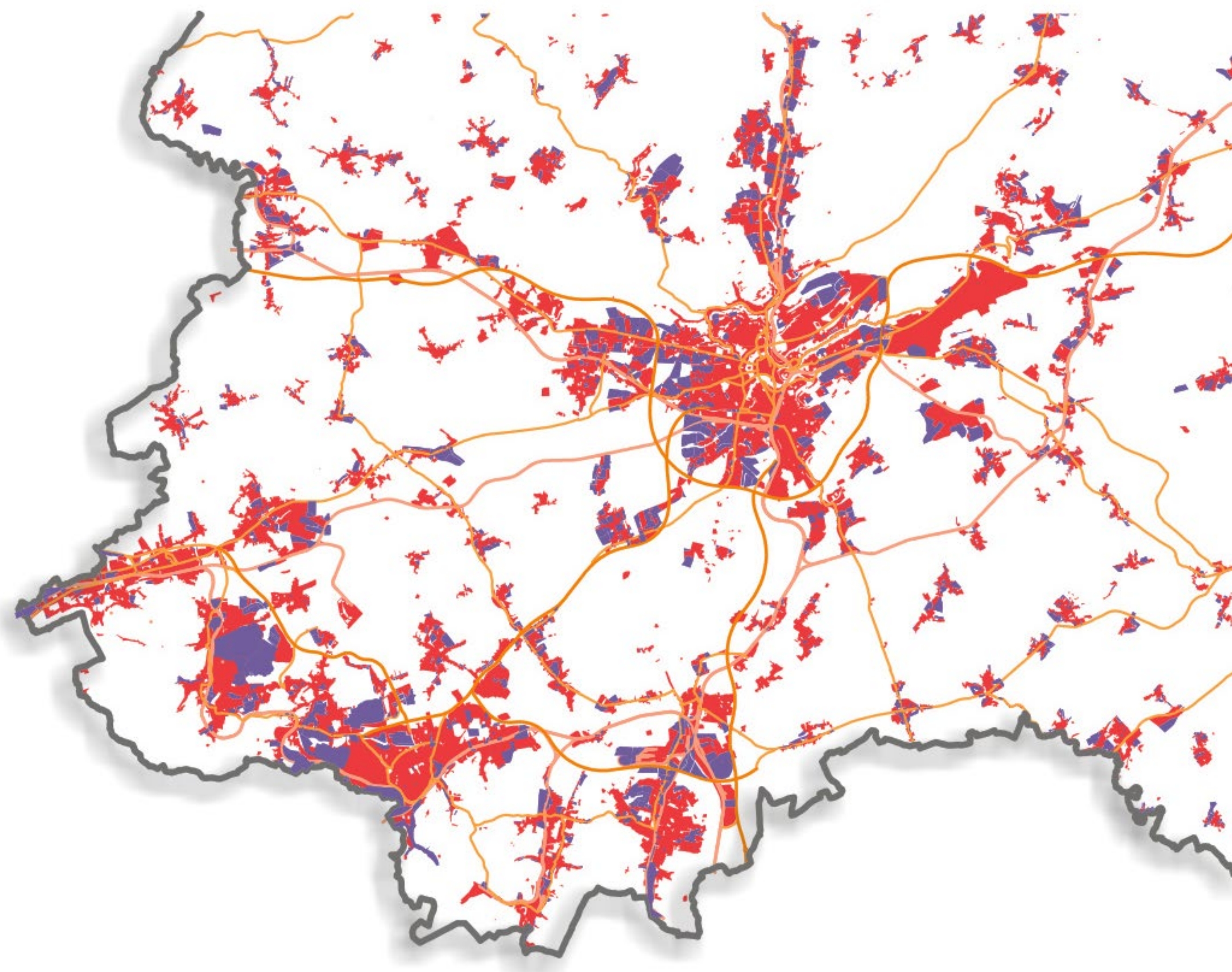


CONSIDÉRATIONS GÉNÉRALES

Canaliser la pression urbaine

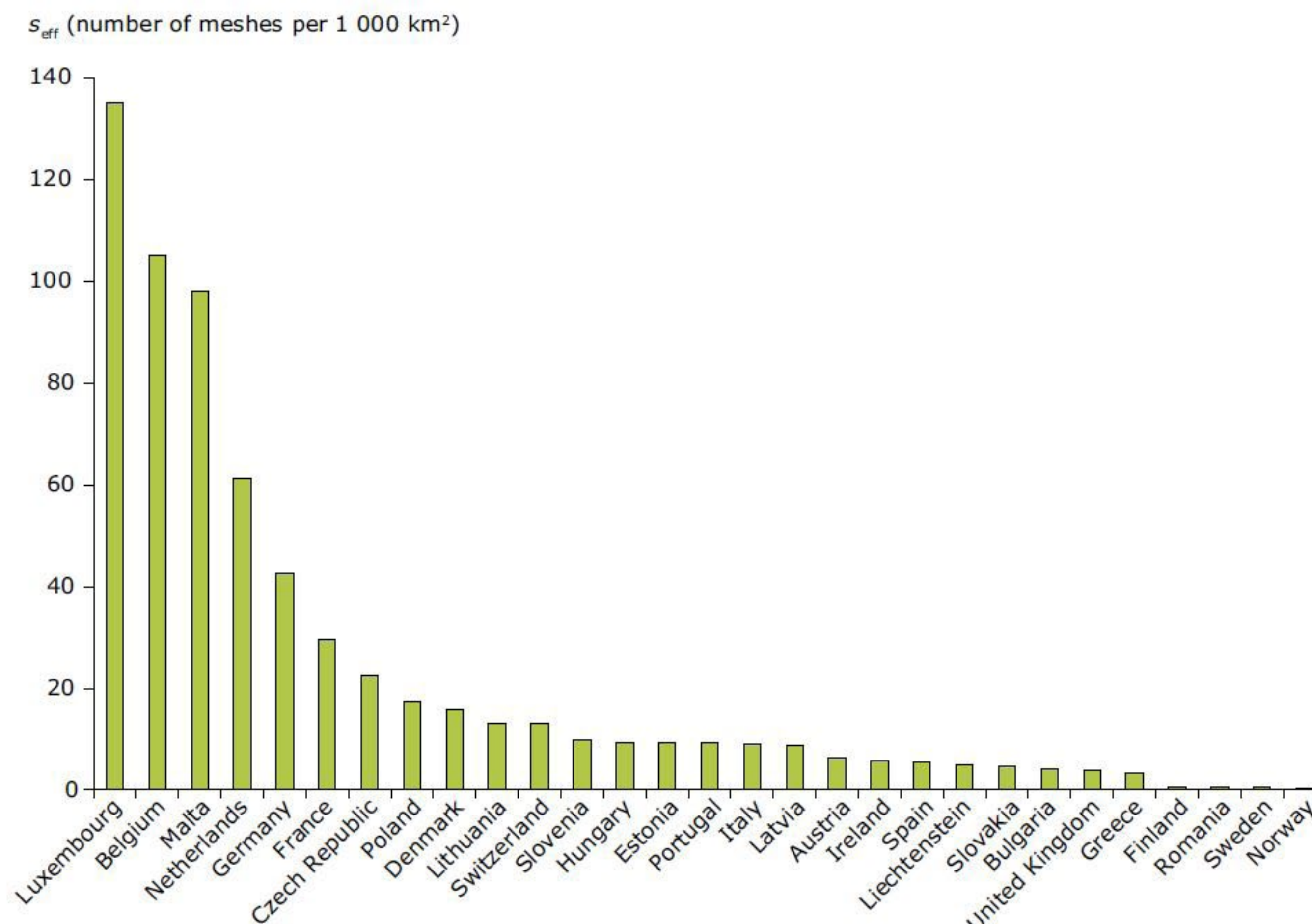
1972 - 2009 :
Augmentation de la population
d'environ 44 %

1972 - 2009 :
Augmentation de la surface bâtie
de 200 %



CONSIDÉRATIONS GÉNÉRALES

L'état de fragmentation des paysages luxembourgeois en comparaison avec les autres pays européens



Source: EEA/FOEN, 2011.

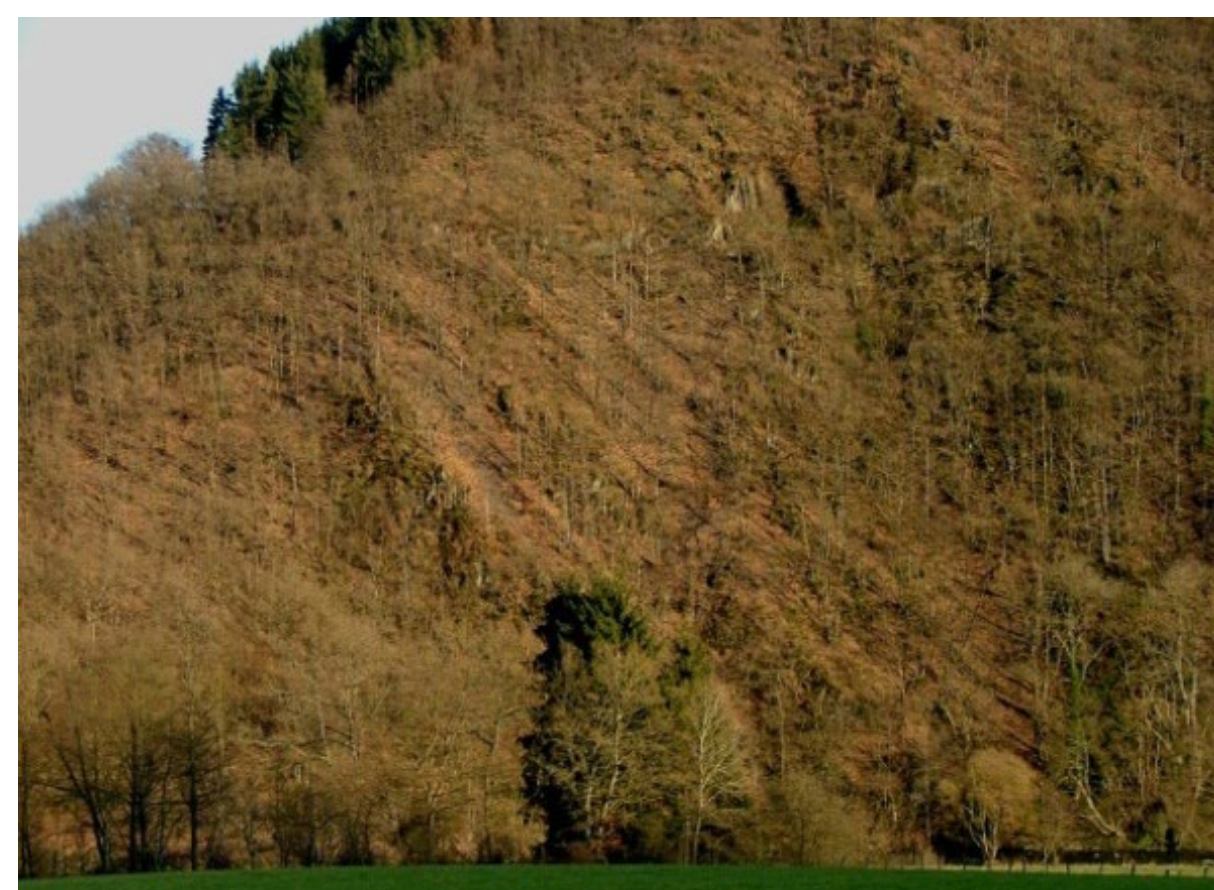
CONSIDÉRATIONS GÉNÉRALES

Protéger et valoriser des paysages emblématiques



CONSIDÉRATIONS GÉNÉRALES

Sauvegarder et restaurer des paysages structurés et attrayants



CADRAGE DU DÉVELOPPEMENT DES PAYSAGES

Préservation de la qualité de vie

- Fonctions récréatives et esthétiques, identité, appartenance

Préservation d'un réseau écologique fonctionnel

- Préservation des processus et de la connectivité écologique



Réseau
écologique



Qualité
de vie

CADRAGE DU DÉVELOPPEMENT DES PAYSAGES

Objectifs fondamentaux des catégories de paysages du PSP

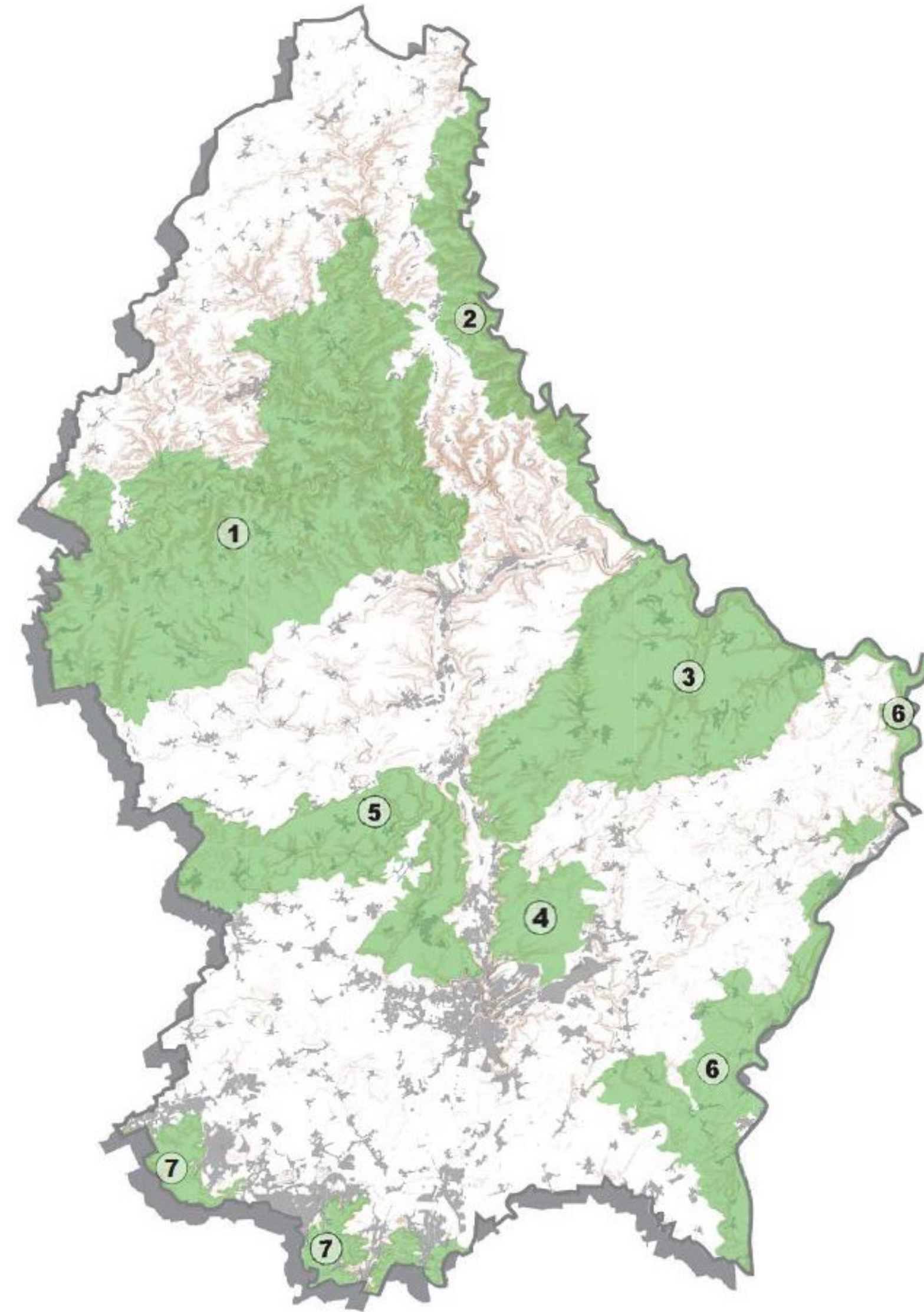




CADRAGE DU DÉVELOPPEMENT DES PAYSAGES

Les grands ensembles paysagers

Préserver des paysages cohérents
et peu fragmentés

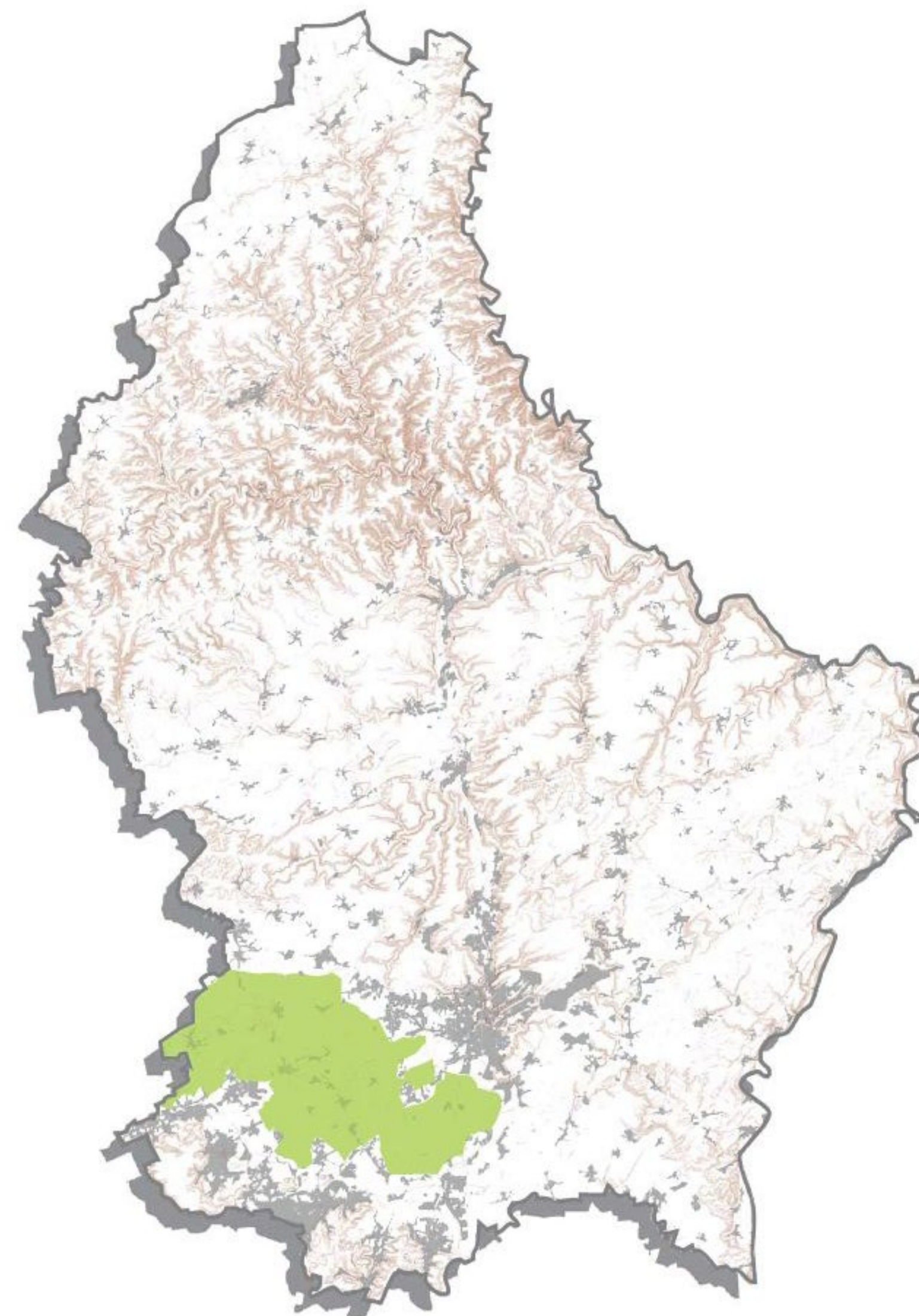




CADRAGE DU DÉVELOPPEMENT DES PAYSAGES

La zone verte interurbaine

Préserver des paysages cohérents
et peu fragmentés

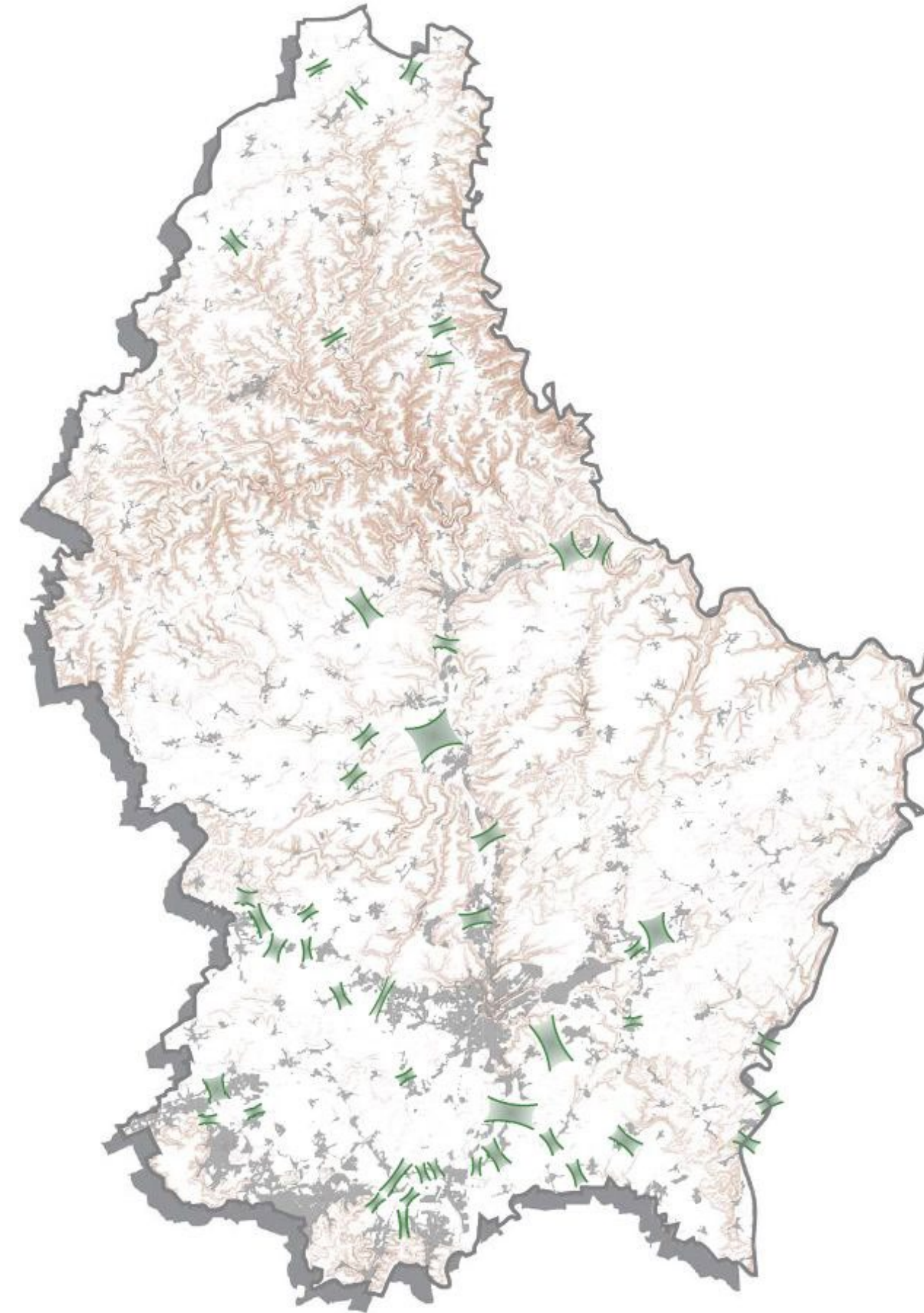




CADRAGE DU DÉVELOPPEMENT DES PAYSAGES

Les coupures vertes

Structurer le développement urbain

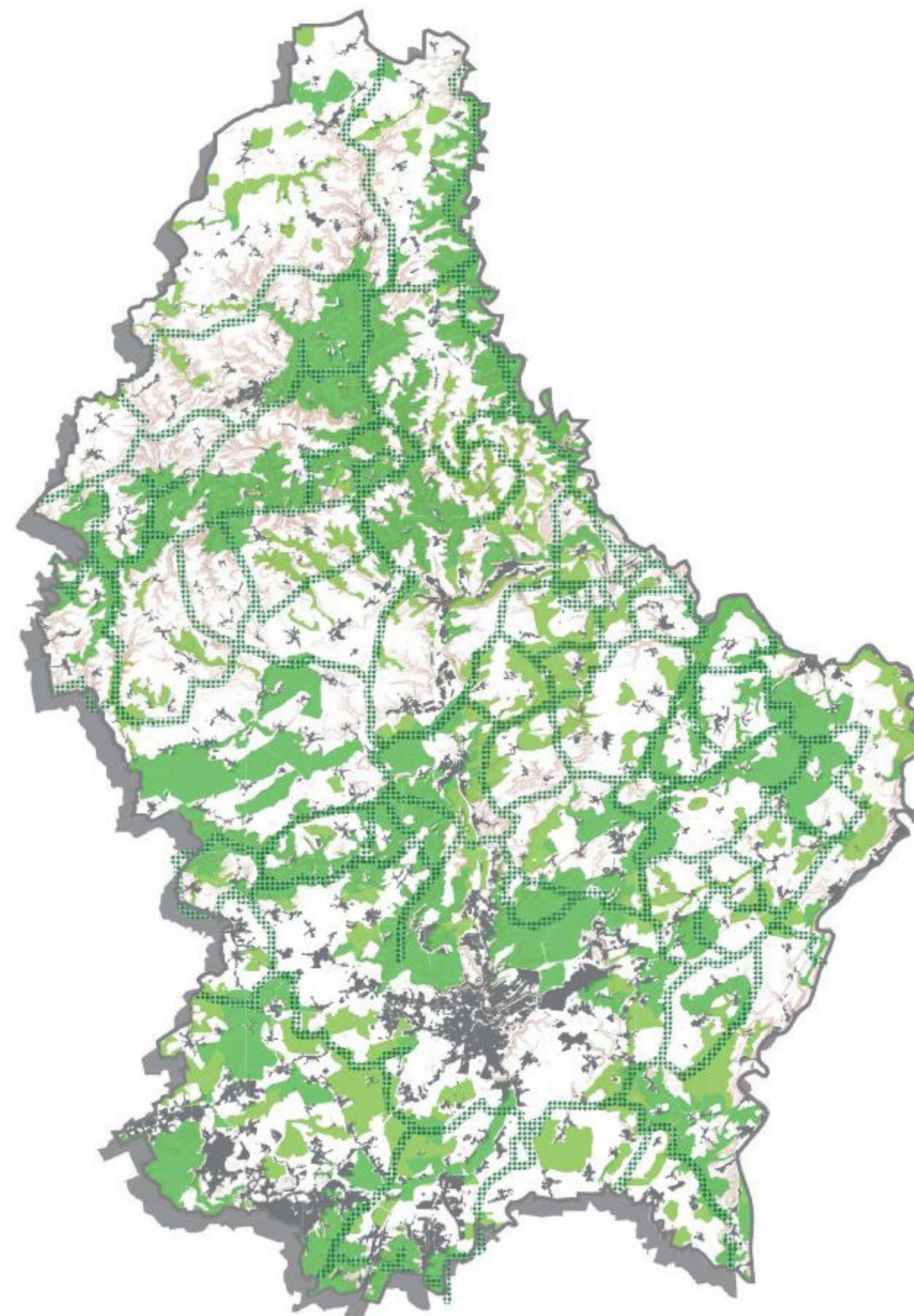




CADRAGE DU DÉVELOPPEMENT DES PAYSAGES

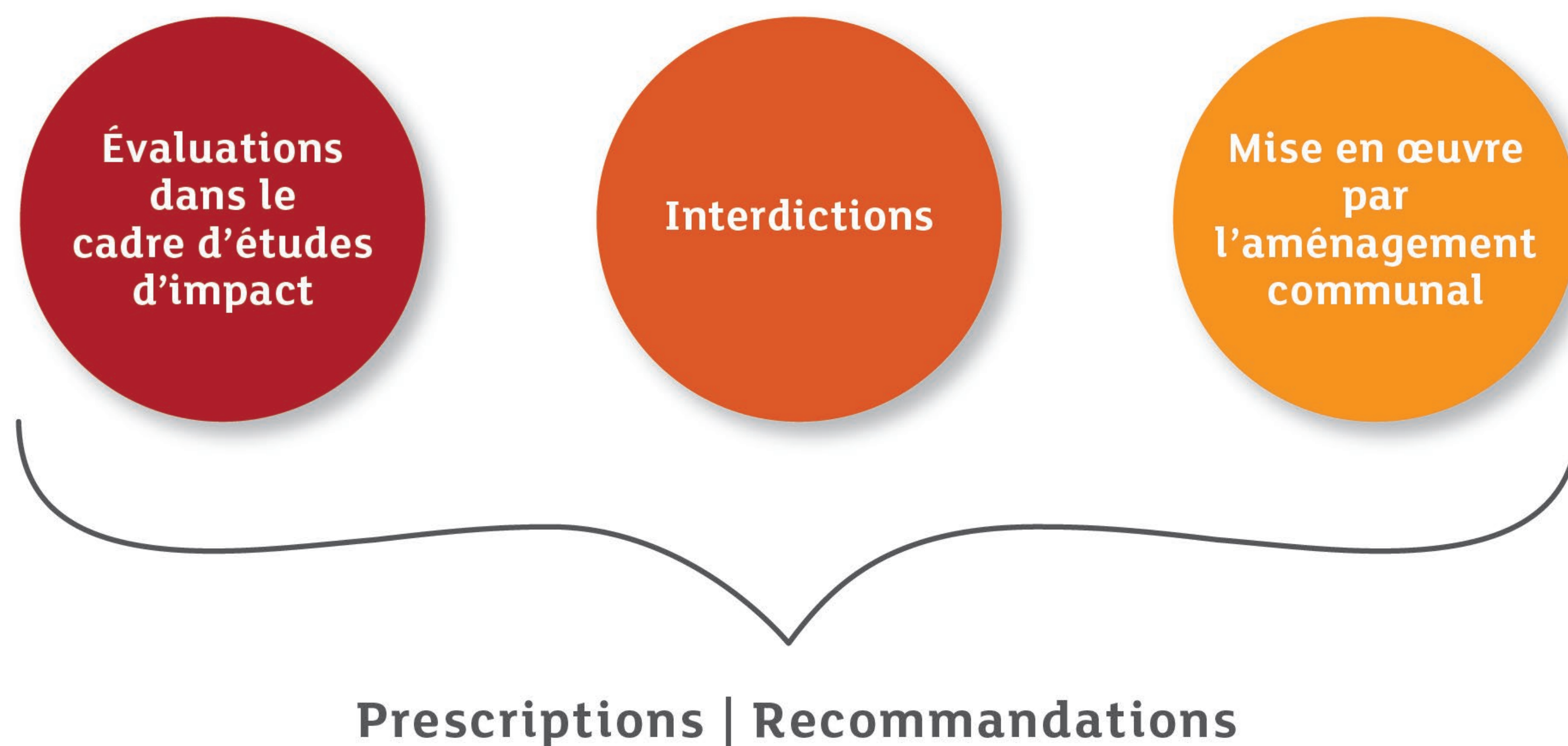
Le réseau écologique

Sauvegarder et développer la connectivité
d'espaces naturels vitaux pour
la faune et la flore



ÉLÉMENTS RÉGLEMENTAIRES DU PSP ET LEUR MISE EN ŒUVRE

Mécanismes de mise en oeuvre



ÉLÉMENTS RÉGLEMENTAIRES DU PSP ET LEUR MISE EN ŒUVRE

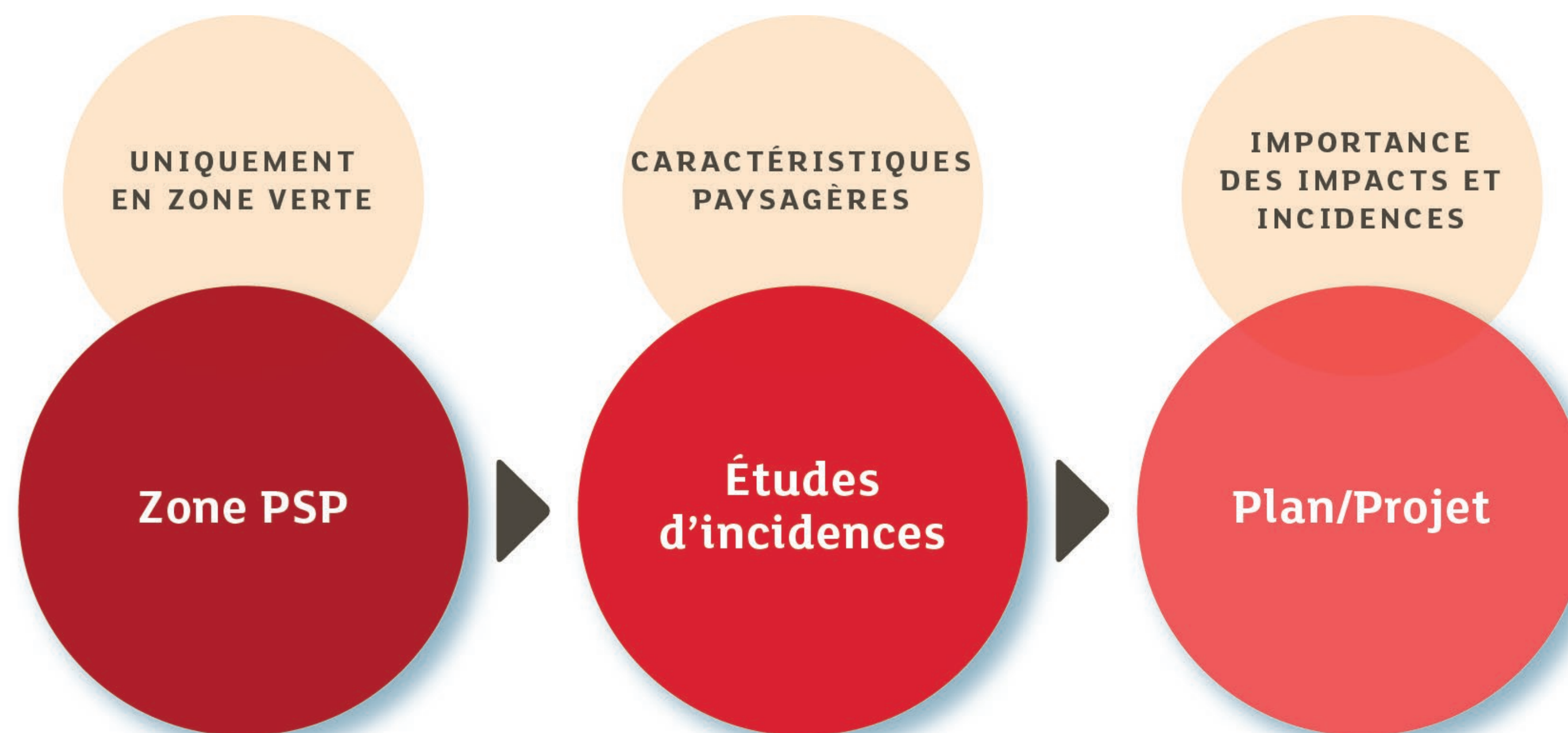
Interdictions

Zone PSP	Interdictions	Dérogations
Grands ensembles paysagers et Zone verte interurbaine	<ul style="list-style-type: none"> Fragmentation supplémentaire par des infrastructures linéaires Urbanisation contribuant au mitage, au développement tentaculaire, à la création d'îlots urbanisés isolés 	<ul style="list-style-type: none"> Infrastructures linéaires jouxtant des tracés d'installations préexistantes Infrastructures linéaires souterraines Pistes cyclables et chemins ruraux Plans ou projets d'intérêt public majeur Mesures d'arrondissement
Coupures vertes	<ul style="list-style-type: none"> Toute extension des zones urbanisées ou destinées à être urbanisées Toute construction nouvelle Tout agrandissement d'une construction existante susceptible d'affecter de manière significative une coupure verte 	<ul style="list-style-type: none"> Exécution d'un plan ou projet de plan en vertu de la loi concernant l'aménagement du territoire (notamment infrastructures linéaires) Mesures d'arrondissement du tissu urbain existant Abris légers Pistes cyclables
Réseau écologique (zone prioritaire)	<ul style="list-style-type: none"> Désignation de nouvelles zones destinées à être urbanisées Fragmentation supplémentaire Toute construction nouvelle et tout agrandissement d'une construction existante affectant de manière significative l'intégrité de l'espace naturel concerné 	<ul style="list-style-type: none"> Pistes cyclables et chemins ruraux, aménagements de réhabilitation du caractère et de l'intégrité paysagers etc. Plans ou projets d'intérêt public majeur

ÉLÉMENTS RÉGLEMENTAIRES DU PSP ET LEUR MISE EN ŒUVRE

Évaluation dans le cadre d'études d'impact

RGD





ÉLÉMENTS RÉGLEMENTAIRES DU PSP ET LEUR MISE EN ŒUVRE

L'annexe 1 du RGD du PSP précise les **caractéristiques paysagères** par catégories de paysages à **prendre en compte** dans le cadre des **évaluations des incidences environnementales** et des études d'impact :



Catégories de paysages

Caractéristiques paysagères

Zone de préservation des grands ensembles paysagers

1. Le caractère et l'intégrité paysagers
2. La beauté, l'image et l'identité paysagères
3. La diversité et la densité d'éléments structurels paysagers
4. La vocation récréative
5. La topographie naturelle
6. Les fonctions et services écologiques
7. La qualité agronomique des sols et leur situation dans le parcellaire agricole

Zone verte interurbaine

1. L'intégrité et le caractère paysagers
2. La diversité et la densité d'éléments structurels paysagers
3. La connectivité écologique
4. La vocation récréative
5. Les fonctions et services écologiques
6. La qualité agronomique des sols et leur situation dans le parcellaire agricole

Coupures vertes

1. L'intégrité paysagère
2. Le maillage avec les espaces libres avoisinants
3. La vocation récréative
4. Les fonctions et services écologiques
5. La connectivité écologique
6. La qualité agronomique des sols et leur situation dans le parcellaire agricole

Zone pour la préservation d'un réseau écologique

1. La diversité d'espèces et d'habitats rares et menacés
2. La capacité d'accueil d'espèces animales sauvages tributaires de grands espaces non ou peu perturbés
3. La diversité et la densité d'éléments structurels paysagers
4. Les fonctions et services écologiques
5. La fonction en tant que corridor écologique d'importance nationale et transfrontalière



ÉLÉMENTS RÉGLEMENTAIRES DU PSP ET LEUR MISE EN ŒUVRE

Mise en conformité des plans d'aménagement des communes

MEC

