



Une nouvelle génération de zones d'activités

Perspectives pour le Luxembourg?

Juliette MATHIEU



LE GOUVERNEMENT
DU GRAND-DUCHÉ DE LUXEMBOURG
Ministère du Développement durable
et des Infrastructures

Département de l'aménagement
du territoire

1. Considérations introductives
 2. Le projet Interreg B « C2C bizz »
 3. « C2C bizz » - sites pilotes
 4. Projets réalisés « C2C »
-



Considérations introductives

Développement de zones d'activités dites « conventionnelles »

Kriterium	Vorrangige	Beachtung
	Entwickler <i>(z. B. Gemeinden, Syndikate, PPP)</i>	Betriebe
• Rechtliche Rahmenbedingungen	✘	✘
• Flächenverfügbarkeit	✘	
• Immobilienverfügbarkeit		✘
• Lage, Infrastruktur und Verkehrsanbindung	✘	✘
• Gewerbesteueraufkommen	✘	
• Kosten	✘	✘



Développement de zones d'activités « modernes »

Kriterium	Vorrangige	Beachtung
	Entwickler <i>(z. B. Gemeinden, Syndikate, PPP)</i>	Betriebe
• „klassische“ Kriterien	x	x
+		
• Wettbewerb regional/national/international	x	
• Integrative Raum-/Regionalplanung	x	
• Langfristige Stabilität / Entwicklungsperspektive (Gewerbegebietsbrachen)	x	
• Entwicklungsmöglichkeiten (Fläche, Verkehrsanbindung, Arbeitsmarkt, etc.)	x	x
• Gesellschaftliche Unternehmensverantwortung		x
• Image / Corporate Identity	x	x
• Umweltschutz	x	x

Metz Métropole, de grands projets structurants, Un tissu économique dynamique, Des équipes professionnelles performantes, Un territoire attractif à 500 km de Paris, aux portes de l'Allemagne, de la Belgique et du Luxembourg, Une région de développement économique à vos côtés.

IL AURAIT DÛ S'INSTALLER À METZ...

WWW.JEVEUXMETZ.COM



159 ha ZAE regionales
221 ha ZAE nationales

Luxembourg,
Le meilleur choix pour l'implantation de votre entreprise

Germany's Saarland

Where is Your European Location?

Try to find a more central location in Europe than Saarland.

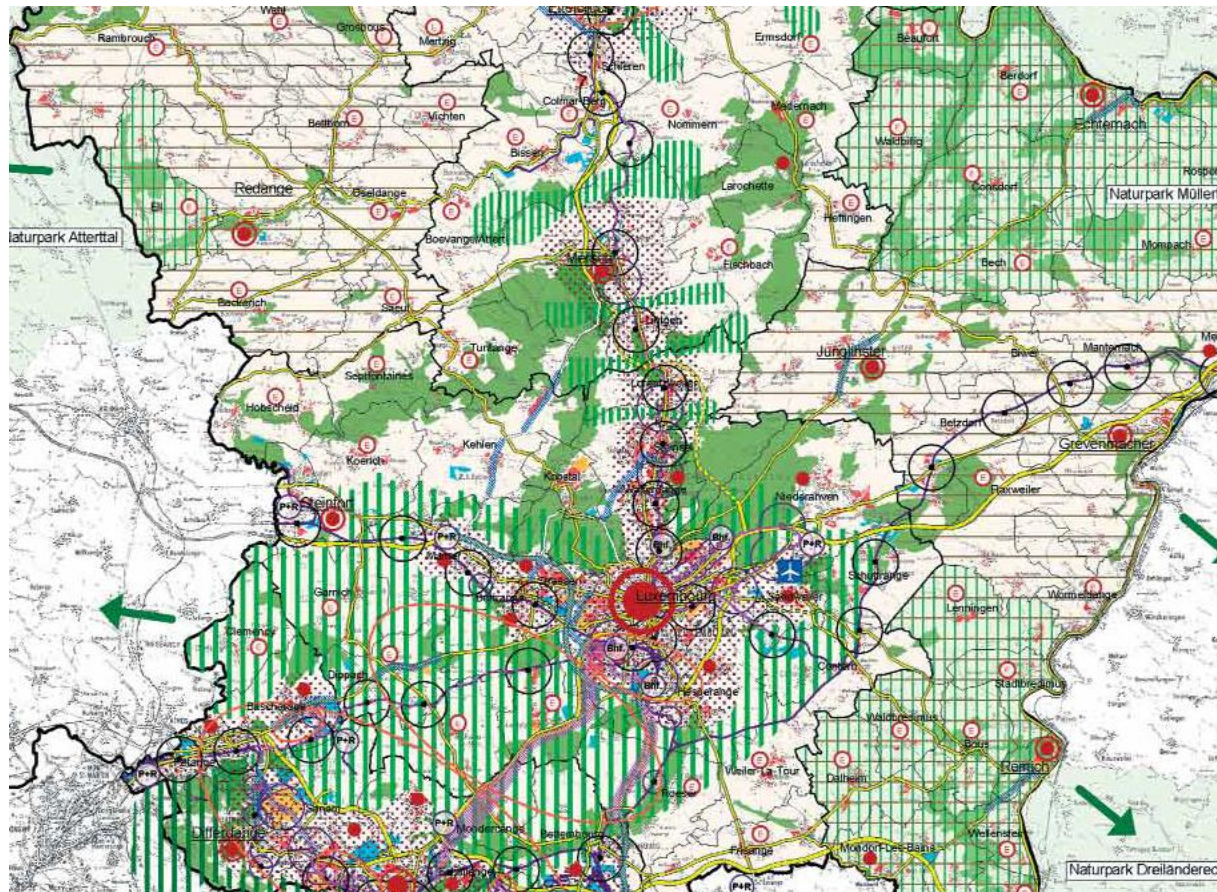
Experience a culture rich with international activities because of Saarland's shared borders with France and Luxembourg.

Achieve success with Saarland's distinct European advantages.

Saarland gwSaar
www.invest-in-saarland.com

Aspects d'une planification de zones d'activités „modernes“

Planification spatiale intégrative



Aspects d'une planification de zones d'activités „modernes“

Corporate social responsibility (CSR)



Triple bottom line (triple bilan):

- *social* : conséquences sociales de l'activité de l'entreprise pour l'ensemble de ses parties prenantes (*stakeholders*) (*People*) ;
- *environmental* : compatibilité entre l'activité de l'entreprise et le maintien des écosystèmes (*Planet*) ;
- *économique* (*Profit*).

Aspects d'une planification de zones d'activités „modernes“

Perspectives de développement

Image de marque



<http://eurofloor50.blogspot.com/>

Développement de zones d'activités « futures »

Kriterium	Vorrangige Beachtung	
	Entwickler <small>(z. B. Gemeinden, Syndikate, PPP)</small>	Betriebe
• „klassische“ Kriterien	✘	✘
+		
• „zeitgemäße“ Kriterien	✘	✘
+		
• Einrichtung geschlossener Materialkreisläufe	✘	✘
• Erzeugung und Nutzung erneuerbarer Energie	✘	✘
• Förderung und Schaffung von Diversität	✘	✘

Nombreux concepts discutés:

- Industrial ecology
- Performance economy
- Circular economy
- **Cradle-to-Cradle®**
- Natural Capitalism / Wiser earth
- Biomimicry

Le projet Interreg B « C2C bizz »

<http://www.c2cbizz.com>





Start date: 25-09-2009

End date: 31-12-2014

ERDF Grant: 4'498'949 euros

Total eligible cost: 8'997'898 euros

Partenaires:

1. The Institute for Sustainability , London
2. University of Wolverhampton
3. Stadt Bielefeld
4. Municipality of Venlo (c2c ExpoLAB)
5. Samenwerkingsverband Regio Eindhoven
6. Blue Gate Antwerp
7. Société de Développement pour la Région de Bruxelles
8. Lille Metropole
9. Centre de Recherche Public Henri Tudor, Esch/Alzette
10. Ecoparc Windhof GIE, Koerich
11. Ministère du Développement durable et des Infrastructures, Luxembourg

But du projet C2C BIZZ:

- Accélération du développement de solutions C2C pour des zones d'activités
- Application des principes C2C lors du processus entier de développement de zones d'activités

Objectives du projet C2C BIZZ:

- Développement d'une banque de donnée (**knowledge base**) et d'outils spécifiques (**tools**) pour la planification, la construction et la gestion de zones d'activités C2C;
 - Développement et évaluation de cycles fermés (matériaux, énergie) (**continuous loops**)
 - Développement de méthodes pour l'aménagement (**design**) de zones d'activité inspirées par C2C
-

Approche économique

Business-plateforme pour l'innovation et la qualité

Philosophie

Ligne de conduite pour le développement d'idées

Faire bien plutôt que faire moins mal ! “Die richtigen Dinge tun anstatt Dinge richtig tun.”

Principes

Principes cohérents pour la transposition du concept

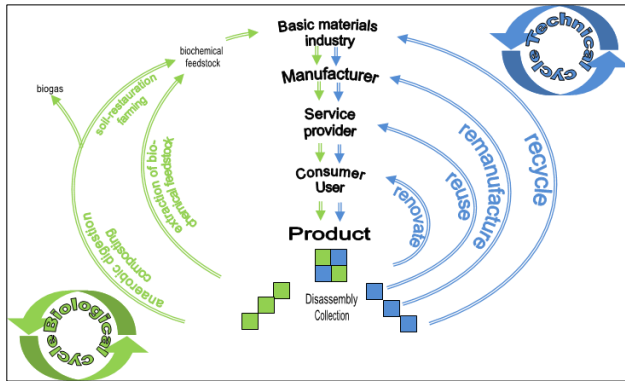
Cycles de matériaux fermés – Energies renouvelables - Diversité

Instruments

Méthodes pour la réalisation des principes

Système de certification - Concepts – Réseaux – Recherche et développement

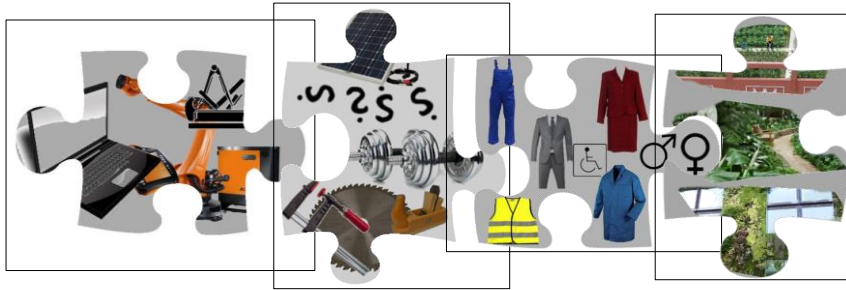
C2C-Principes



“Tout est ressource”

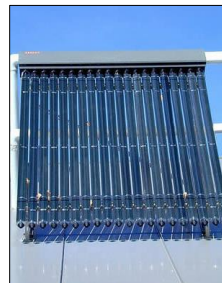
Les 2 cycles Cradle to Cradle :

- le cycle biologique
- le cycle technique



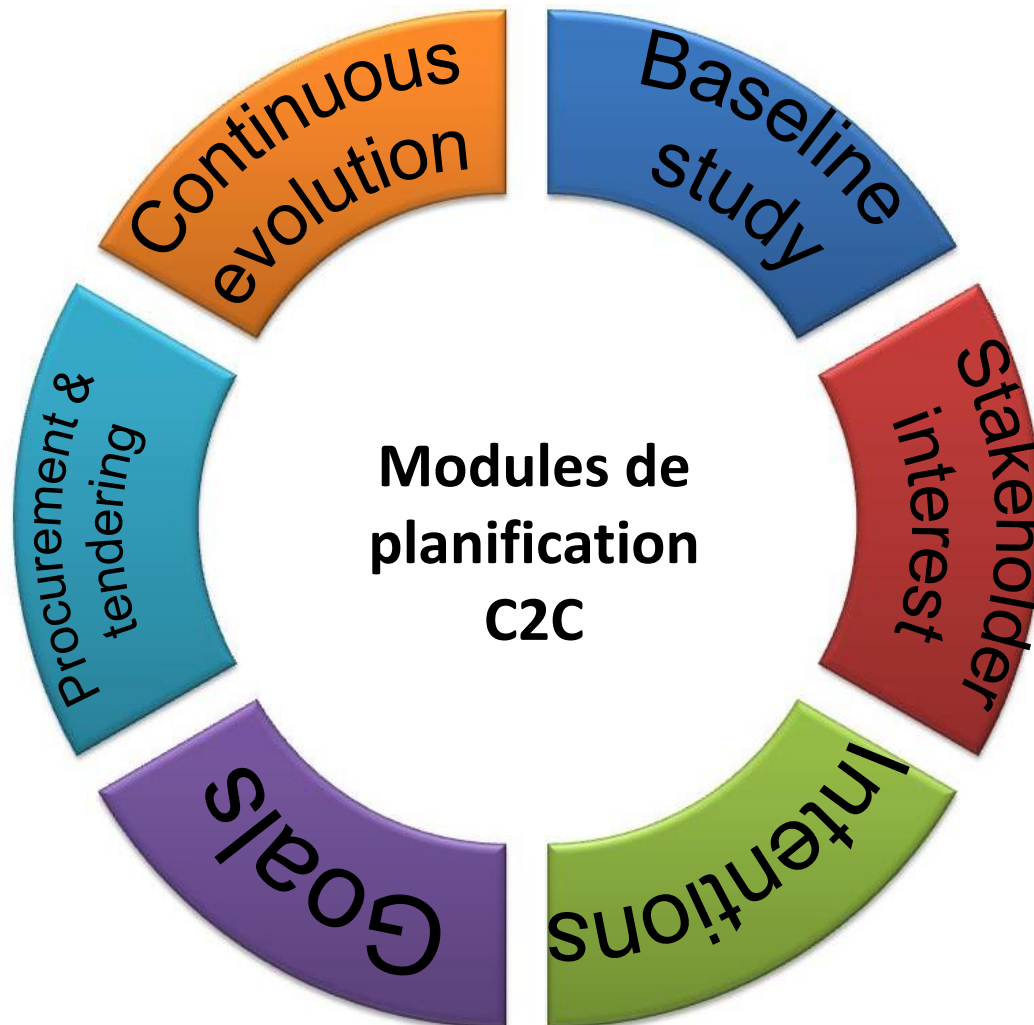
“Célébrer la diversité”

- diversité des entreprises
- diversité des utilisations
- diversité sociétale
- diversité écologique



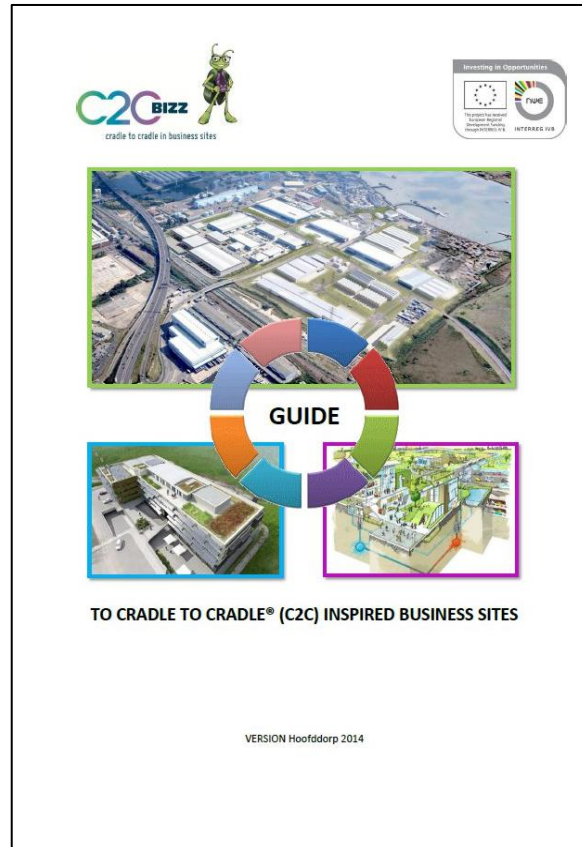
“Utiliser le bénéfice naturel du soleil”

- énergie éolienne
- énergie solaire
- Biomasse, etc.



- ⇒ Je nach Projekt können einzelne oder alle Module angewendet werden
- ⇒ Module können bei Planungsstart und während der kontinuierlichen Entwicklung des Projektes angewendet werden
- ⇒ Umfang und Ergebnisse der Modulanwendung variieren je nach Projektart und -phase

„Guide to cradle-to-cradle inspired business sites“ (date de parution: décembre 2014)



- Principes C2C
- C2C BIZZ – Tools
- C2C BIZZ – Projets pilotes
- Concept de développement pour les zones d'activités C2C

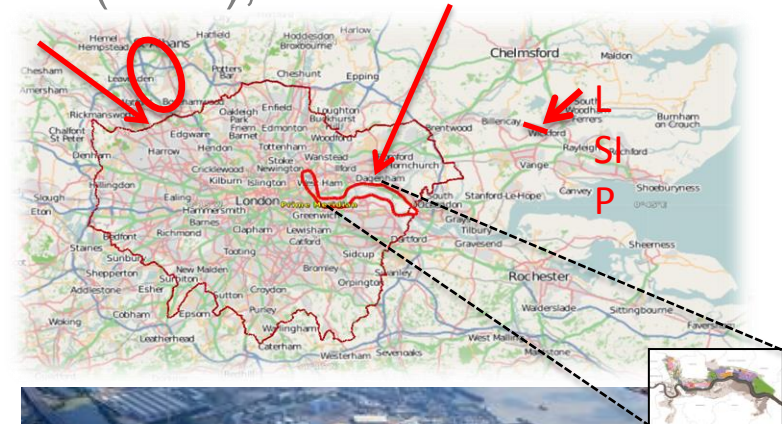


« **C2C bizz** »

Sites pilotes

Site pilote: London Sustainable Industries Park (LSIP), UK

- Ca. 67 ha (terrain viabilisé)
- But: „Symbiose industrielle“
Utilisation des résidus d'entreprises comme matière première par d'autres entreprises
- Initiatives dans le cadre du projet C2C BIZZ:
 - „Demonstrator“ (Installation pilote): Recyclage de résidus industriels
 - *Memorandum of Understanding* pour des zones d'activité



Project piloté par:

- *Institute for Sustainability (Ifs)*
- *Greater London Authority (GLA)*
- *University of East London (UEL)*
- *Sociétés sur place*

Site pilote: IRISPHERE, Région Bruxelles, Belgique

- **Ca. 50 ha** (zones existantes : Mercator, Galilei and Technopark)
- **But:** Coopération entre les sociétés dans les domaines de l'énergie et des matières premières
- **Initiatives dans le cadre du projet C2C BIZZ:**
 - Utilisation commune d'équipement technique et de services



Project piloté par:

- *Société de Développement pour la Région de Bruxelles-Capitale (SDRB)*
- *La Région de Bruxelles-Capitale*
- *EcoRes Sprl*

Site pilote: Blue Gate Antwerp, Belgique

- **Ca. 103 ha** (terrain à viabiliser, partiellement friches)
- **But:** Développement d'un modèle de zone d'activité éco-effective
- **Initiatives dans le cadre du projet C2C BIZZ:**
 - Plan de développement
 - les développeurs
 - les sociétés de construction
 - les sociétés qui souhaitent s'y implanter
 - Concept de gestion
 - Concept énergétique



Project piloté par:

- *Blue Gate Antwerp NV*
- *Vlaanderen in Actie (ViA)*
- *AG Vespa*
- *ParticipatieMaatschappij Vlaanderen NV*
- *Waterwegen en Zeekanaal NV*
- *Werk an Economie Antwerp*

Site pilote: Ecoparc Windhof, Luxemburg

- **Ca. 10 ha** (zone existante)
- **But:** Realisation et démonstration de solutions C2C
- **Initiatives dans le cadre du projet C2C BIZZ:**
 - Banque de donnée „Déchets“
 - Etude „Energieerzeugungspotenzial Photovoltaik“
 - Crèche dans la zone



*Project piloté par:
- GEIE Ecoparc Windhof*

Site pilote: La Lainière, Lille, France

- 30 ha (friches)
- **But:** Conception et développement selon des critères C2C
- **Initiatives dans le cadre du projet C2C BIZZ:**
 - *Competitive dialogue*
 - *House of project* selon des critères C2C
 - Charte pour la zone d'activité



Bild: Nordéclair 24.01.14

Project piloté par:
- Communauté urbaine Lille métropole

Site pilote: Strijp T, Eindhoven, Pays-Bas

- **Friches** (ancien site Philips)
- **But:** Développement de la zone selon des critères C2C
- **Initiatives dans le cadre du projet C2C BIZZ:**
 - „Diversité-Design“ et définition des objectifs selon C2C



*Project piloté par:
- Samenwerkingsverband Eindhoven*

Site pilote: Erdbeerfeld, Bielefeld, Allemagne

- **Ca. 33 ha** (terrain à viabiliser)
- **But:** Comparaison du concept C2C avec des méthodes conventionnelles de développement
- **Initiatives dans le cadre du projet C2C BIZZ:**
 - Groupe de travail locale C2C
 - Brochure pour la planification de zones d'activités selon différents concepts
 - Sensibilisation et workshops
 - Proposition d'un plan d'aménagement pour la zone d'activité



Project piloté par:

- *Stadt Bielefeld*
- *WEGE, Wirtschaftsentwicklungsgesellschaft mbH*



Projets réalisés « C2C »

Park 20/20, Haarlemmermeer, Niederlande

- Büropark: 89.000 m² Büroflächen, 1.400 Parkplätzen und 3.700 m³ Freizeit-, Versorgungs- und Sozialeinrichtungen
- Erstes komplettes C2C-orientiertes Arbeitsumfeld in den Niederlanden
- Ziel: gesunde, inspirierende, produktive Arbeitsumgebung, die höchstes Nachhaltigkeitsniveau erreicht
- Elemente:
 - Hauptteil der Baumaterialien ist C2C-zertifiziert und ohne Qualitätsverlust vollständig wiederverwertbar
 - Energiekonzept auf Basis erneuerbarer Quellen und energieoptimierten Baudesigns
 - Niederschlags-, Abwasser- und Wertstoffkonzept
 - Gemeinschaftseinrichtungen (Kindergarten, Restaurants mit Anbau von Obst und Gemüse, Sporteinrichtungen [indoor, outdoor], Park-/ Grünanlagen, Gesundheitszentrum)
- Unternehmen (u.a): BSH-Hauptsitz in den Niederlanden - FIFPro – Fox Vakanties - Bluewater



Project piloté par:

- *Delta Development Group*
- *VolkerWessels Group*
- *Reggeborgh Group*

Cradle-to-Cradle dans la région Venlo, Pays-Bas

- Entwicklung des Regionalverbandes Venlo nach C2C-Prinzipien (Raumplanung, Wirtschaftsförderung, Wohnungsbau)
- 7 Venlo-Prinzipien: Innovation – Respektierung des gewachsenen Lebensraums (kulturell, sozial, ökologisch)
 - Fortwährende Kreisläufe - Förderung von Mobilität - Sonne als Energiequelle - Saubere Luft, reines Wasser, gesunder Boden - Planen für das Wohlergehen künftige Generationen
- Projekte:
 - Floriade und GreenPark (Internationale Gartenschau, 66 ha mit anschließender Umwandlung und Nutzung als modernem Businesspark)
 - Venlo City Hall – Neubau der Stadtverwaltung nach C2C-Kriterien
 - Planung der “Straße der Zukunft”
 - C2C ExpoLAB (Stiftung für Beratung und Planung)



C2C-Centre – knowledge platform

- Informationsplattform zu C2C-Aktivitäten
- Wissens- und Erfahrungsaustausch bezüglich der Umsetzung von Projekten
- Überblick zu:
 - Produktentwicklungen
 - Bauprojekte
 - Gebietsentwicklung
 - Raumplanung
 - Hinweise zu Bibliothek mit C2C-Literatur
 - Firmenprofile von Unternehmen, die mit C2C arbeiten

➤ <http://www.c2c-centre.com>



C2C-Network – Interreg IVC

<http://www.c2cn.eu>



perspective study:
industry



perspective study:
area spatial development



perspective study:
governance for C2C



perspective study:
build them



Merci pour votre attention.

Juliette Mathieu
Département de l'aménagement du territoire
liette.mathieu@mat.etat.lu



LE GOUVERNEMENT
DU GRAND-DUCHÉ DE LUXEMBOURG