



Source: PROject s.a.

Wunne mat der Wooltz

Nos réf.:
N° 91034

Présentation du 23/09/2011

Administration communale de Wiltz

PROject sa
membre de PROgroup GEIE
www.PROgroup.eu

Administrations et Ministères

- Administration Communale de Wiltz
- Ministère du Développement Durable et des Infrastructures
 - Département de l'Aménagement du Territoire
 - Administration de l'Environnement (Direction, Divisions Déchets, Division des Etablissements Classés, Division de la Nature et des Paysages, Fonds de Protection de l'Environnement)
- Ministère de l'Intérieur et de la Grande Région
 - Direction de l'Aménagement Communal et du Développement Urbain
 - Administration de la Gestion de l'Eau
 - Fonds de la Gestion de l'Eau
- Ministère de la santé
 - Division Santé au Travail
- Inspection du Travail et des Mines – Procédés chimiques
- Fonds pour le Développement du Logement et de l'Habitat

Intervenants

Wunne mat der Wooltz

Nos réf.:
N° 91034

Présentation du 23/09/2011

Administration communale de Wiltz

PROject sa
membre de PROgroup GEIE
www.PROgroup.eu


PRO
group
CONSULTING & ENGINEERING

Intervenants privés

- Pour le Ministère du Développement Durable et des Infrastructures
 - Universität Hohenheim (Dr. Beyer et Dr. Böhm)
 - Albert Speer & Partners (Urbanistes)
 - Drees & Sommer (BET budget)
 - PROject SA
- Pour l'Administration Communale de Wiltz
 - Van Driessche Isabelle, ECAU, BGH Plan (Bureaux PAG)
 - Schroeder & Associés (BET Infrastructures)
 - Luxcontrol (BET pollution)
- CFL

Intervenants

Wunne mat der Wooltz

Nos réf.:
N° 91034

Présentation du 23/09/2011

Administration communale de Wiltz

PROject sa
membre de PROgroup GEIE
www.PROgroup.eu



DATES	ETAPES
Septembre 2009	Reprise du projet. Inventaire et analyse des études réalisées . Mise en place d'une stratégie de travail (Workshop Schéma Directeur, Pollution, Eau,...)
Janvier 2010	Implication des Dr. Beyer et Dr. Böhm de l'université de Hohenheim
Juillet 2010	Présentation des études en cours au Ministre Schank Implication du Fonds du Logements
Décembre 2010	Version finale du schéma directeur
Mai 2011	Identification des pistes d'optimisation des coûts Implication du Fonds de la Gestion de l'Eau et du Fonds pour la Protection de l'Environnement
Septembre 2011	Identification des coûts restant à couvrir Approbation du projet au Conseil du Gouvernement.

Etapes clés

Wunne mat der Wooltz

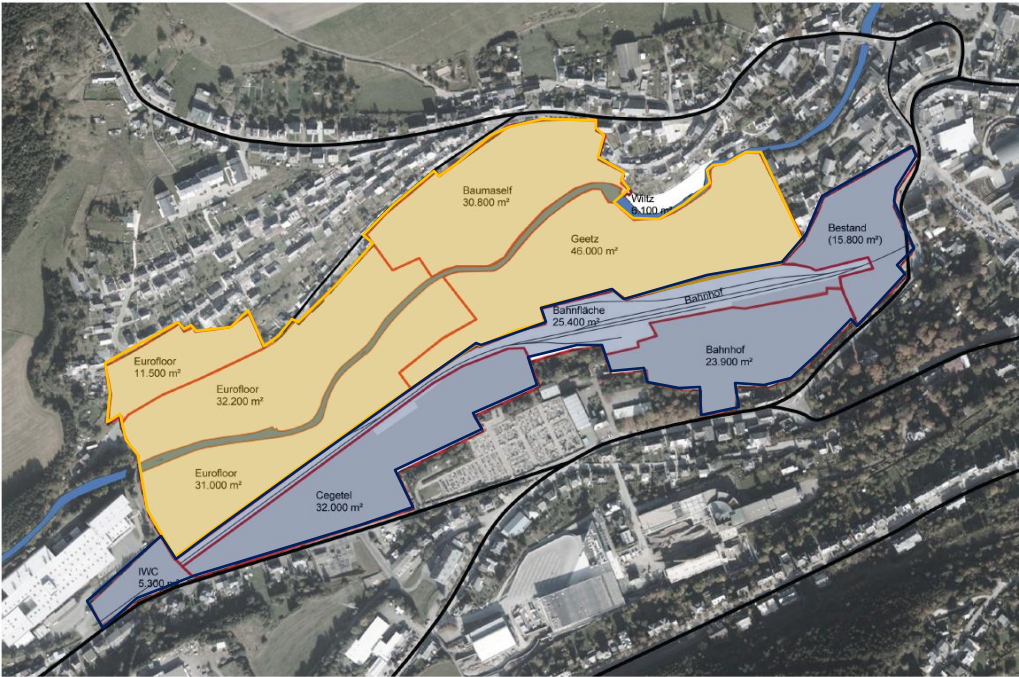
Nos réf.:
N° 91034

Présentation du 23/09/2011

Administration communale de Wiltz

PROject sa
membre de PROgroup GEIE
www.PROgroup.eu





Übersicht erweitertes Untersuchungsgebiet

Source : «Schéma directeur – Wunne mat der Wooltz » - AS&P Albert Speer & Partner GmbH, Frankfurt am Main, Dezember 2010.

Terrains	Surfaces
Eurofloor / Baumaself / Geetz	~ 15 ha
Propriétaires privés	~ 11 ha
Total	~26 ha

Surfaces du site

Wunne mat der Wooltz

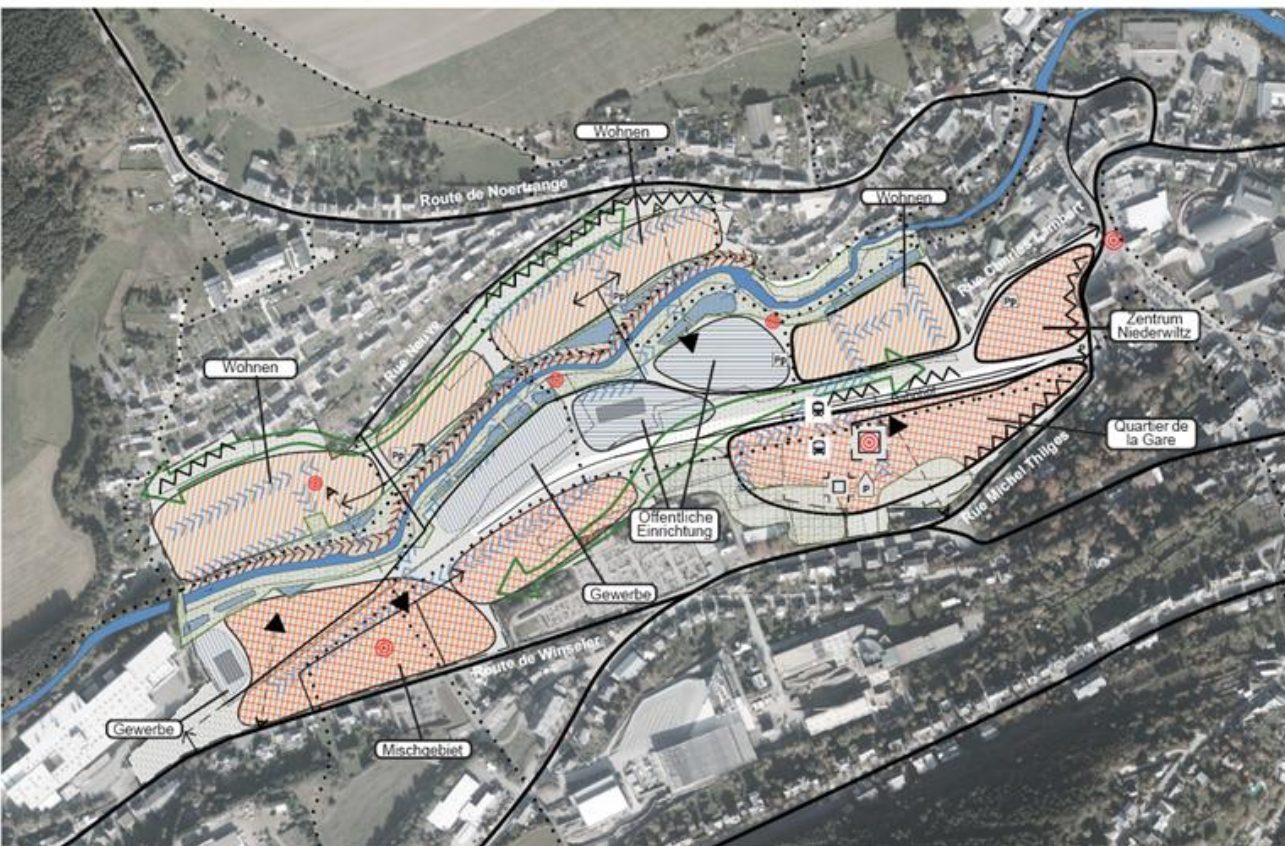
Nos réf.:
N° 91034

Présentation du 23/09/2011

Administration communale de Wiltz

PROject sa
membre de PROgroup GEIE
www.PROgroup.eu





AS&P

- 12 -

Source : «Schéma directeur - Wunne mat der Wooltz» - AS&P Albert Speer & Partner GmbH, Frankfurt am Main, Dezember 2010.

Le schéma directeur permet d'envisager plusieurs variantes et sera ensuite intégré dans le PAG de la commune.

Schéma Directeur

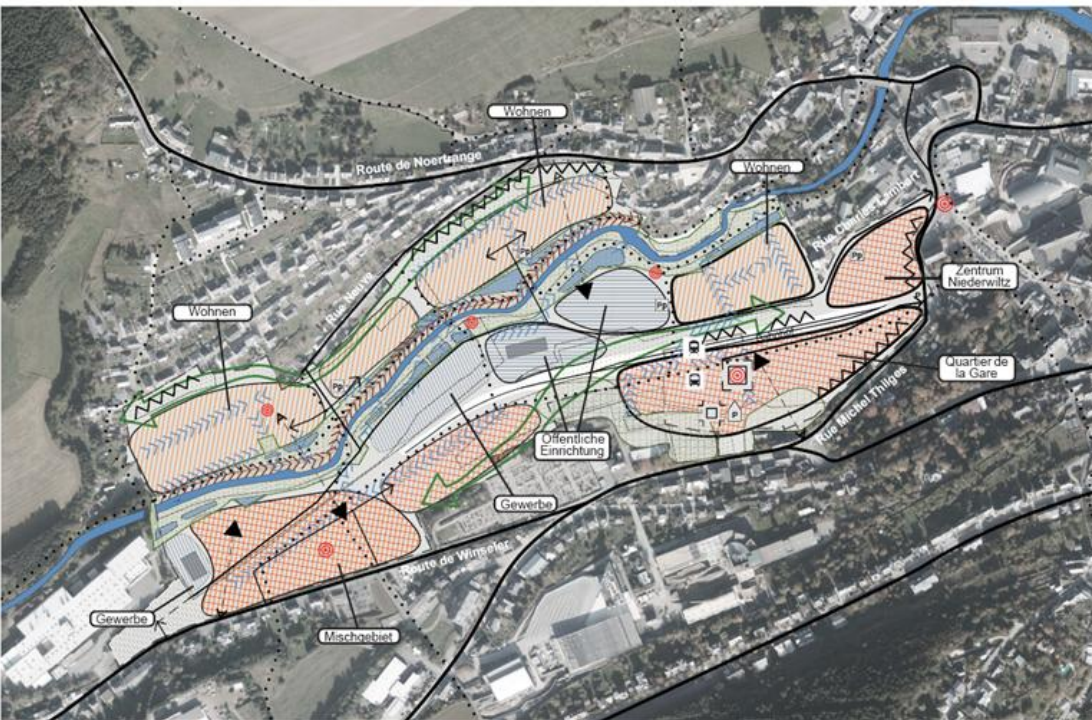
Wunne mat der Wooltz

Nos réf.:
N° 91034

Présentation du 23/09/2011

Administration communale de Wiltz

PROject sa
membre de PROgroup GEIE
www.PROgroup.eu



AS&P
-12-
Source : «Schéma directeur - Wunne mat der Wooltz» - ASSP Albert Speer & Partner GmbH, Frankfurt am Main, Dezember 2010.

Surface terrain brut	Logements	Places de travail
~ 26 ha	580 - 730	430 - 550

Données structurelles- Schéma directeur

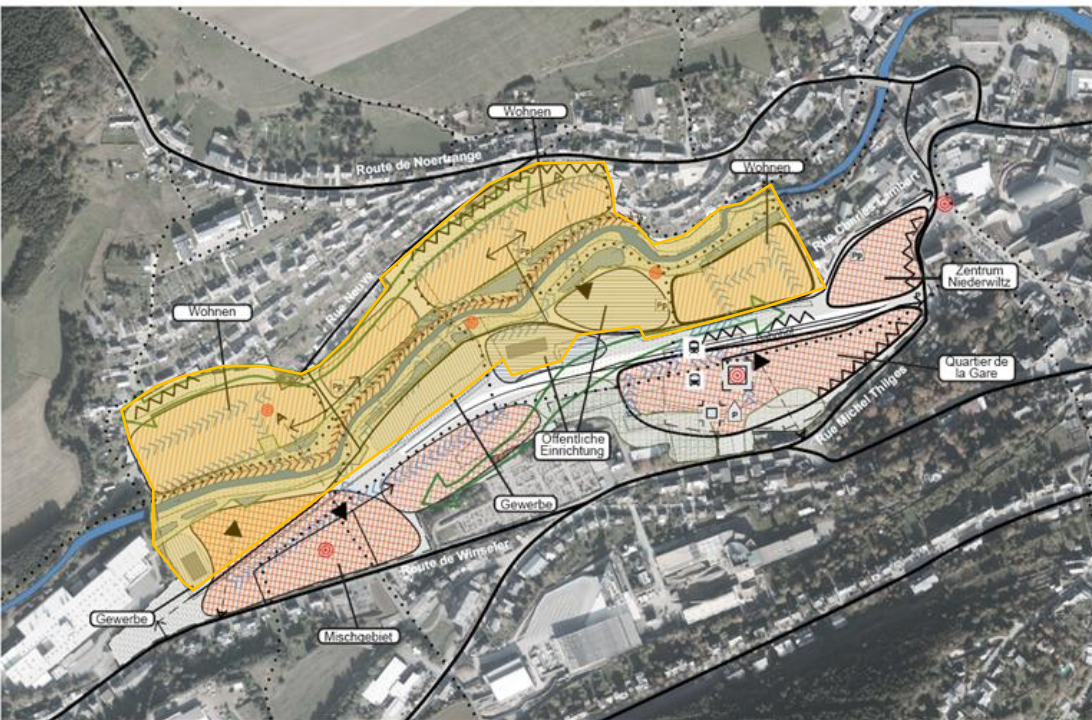
Wunne mat der Wooltz

Nos réf.:
N° 91034

Présentation du 23/09/2011

Administration communale de Wiltz

PROject sa
membre de PROgroup GEIE
www.PROgroup.eu



AS&P

-12-

Source : «Schéma directeur - Wunne mat der Wooltz» - AS&P Albert Speer & Partner GmbH, Frankfurt am Main, Dezember 2010.

Surface terrain brut	Logements	Places de travail
~ 15 ha	~ 470	~ 130

Données structurelles – Terrains repris par FDL

Wunne mat der Wooltz

Nos réf.:
N° 91034

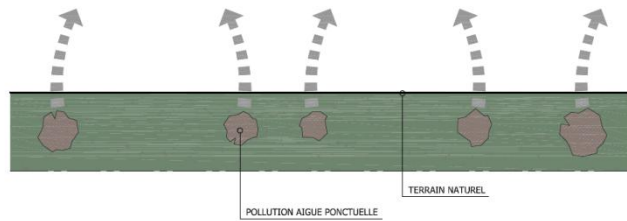
Présentation du 23/09/2011

Administration communale de Wiltz

PROject sa
membre de PROgroup GEIE
www.PROgroup.eu

CONCEPT D'ASSAINISSEMENT DU SOL PHASE 1

EXTRACTION DE LA POLLUTION AIGUE PONCTUELLE



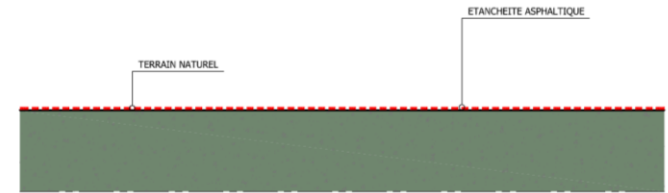
23 Septembre 2011

PROgroup GEIE - Consulting Engineers 2, Rue d'Arion 1 - 8399 ECOPARC WINDHOF
CSD sa - PROject sa - PROject Belgium sprl - PROgroup France SAS - PROnewtech sa
info@PROgroup.eu www.PROgroup.eu



CONCEPT D'ASSAINISSEMENT DU SOL PHASE 2

POSE D'UNE ETANCHEITE ASPHALTIQUE



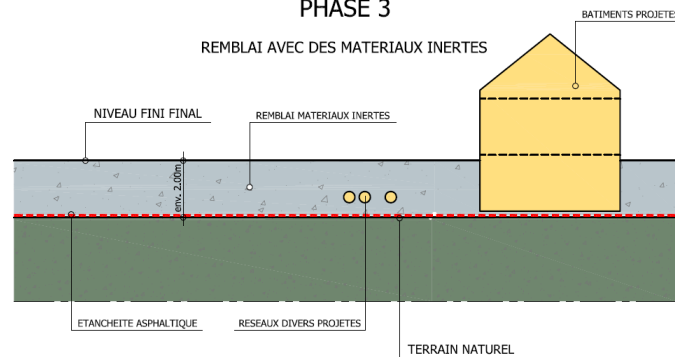
28 Septembre 2011

PROgroup GEIE - Consulting Engineers 2, Rue d'Arion 1 - 8399 ECOPARC WINDHOF
CSD sa - PROject sa - PROject Belgium sprl - PROgroup France SAS - PROnewtech sa
info@PROgroup.eu www.PROgroup.eu



CONCEPT D'ASSAINISSEMENT DU SOL PHASE 3

REMBLAI AVEC DES MATERIAUX INERTES



23 Septembre 2011

PROgroup GEIE - Consulting Engineers 2, Rue d'Arion 1 - 8399 ECOPARC WINDHOF
CSD sa - PROject sa - PROject Belgium sprl - PROgroup France SAS - PROnewtech sa
info@PROgroup.eu www.PROgroup.eu



Concept d'assainissement du sol - Phases

Wunne mat der Wootz

Nos réf.:
N° 91034

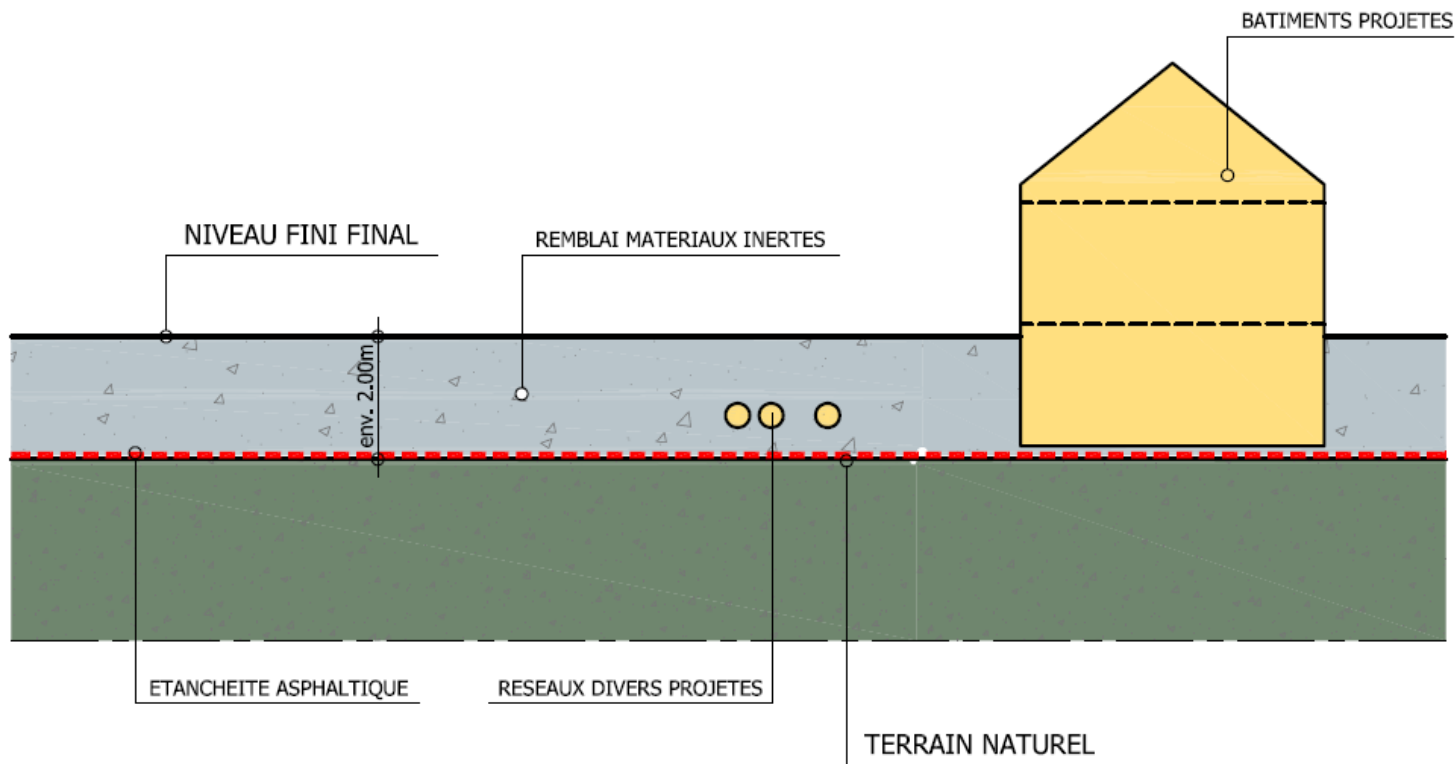
Présentation du 23/09/2011

Administration communale de Wiltz

PROject sa
membre de PROgroup GEIE
www.PROgroup.eu



CONCEPT D'ASSAINISSEMENT DU SOL



23 Septembre 2011



PROgroup GEIE - Consulting Engineers 2, Rue d'Arlon L - 8399 ECOPARC WINDHOF
CSD sa - PROject sa - PROject Belgium sprl - PROgroup France SAS - PROnewtech sa
info@PROgroup.eu www.PROgroup.eu



Concept d'assainissement du sol

Wunne mat der Wooltz

Nos réf.:
N° 91034

Présentation du 23/09/2011

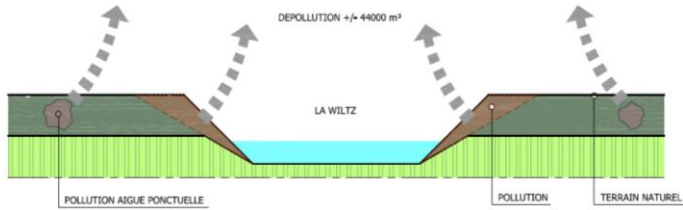
Administration communale de Wiltz

PROject sa
membre de PROgroup GEIE
www.PROgroup.eu



REVALORISATION DE LA WILTZ PHASE 1

EXTRACTION DE LA POLLUTION AIGUE PONCTUELLE
ET DEPOLLUTION DES BERGES



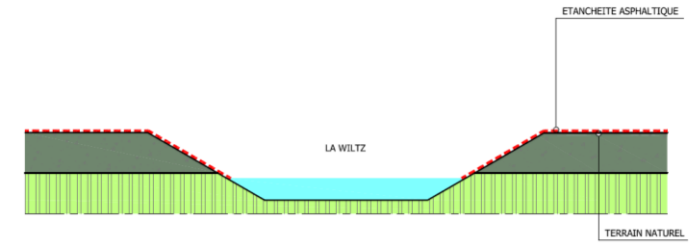
23 Septembre 2011

PROgroup GEIE - Consulting Engineers 2, Rue d'Arion L. 8399 ECOPARC WINDHOFF
CSD sa - PROject sa - PROject Belgium sprl - PROgroup France SAS - PROswetech sa
Info@PROgroup.eu www.PROgroup.eu



REVALORISATION DE LA WILTZ PHASE 2

POSE D'UNE ETANCHEITE ASPHALTIQUE



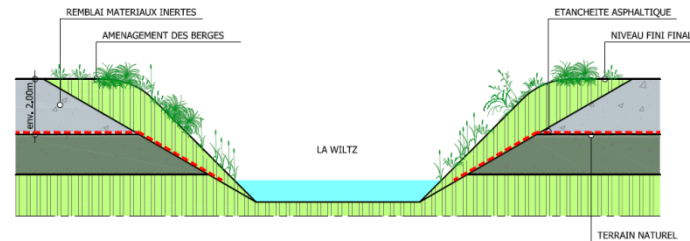
28 Septembre 2011

PROgroup GEIE - Consulting Engineers 2, Rue d'Arion L. 8399 ECOPARC WINDHOFF
CSD sa - PROject sa - PROject Belgium sprl - PROgroup France SAS - PROswetech sa
Info@PROgroup.eu www.PROgroup.eu



REVALORISATION DE LA WILTZ PHASE 3

REMBLAI AVEC DES MATERIAUX INERTES
ET AMENAGEMENT DES BERGES



23 Septembre 2011

PROgroup GEIE - Consulting Engineers 2, Rue d'Arion L. 8399 ECOPARC WINDHOFF
CSD sa - PROject sa - PROject Belgium sprl - PROgroup France SAS - PROswetech sa
Info@PROgroup.eu www.PROgroup.eu



Valorisation de la Wiltz - Phases

Wunne mat der Woltz

Nos réf.:
N° 91034

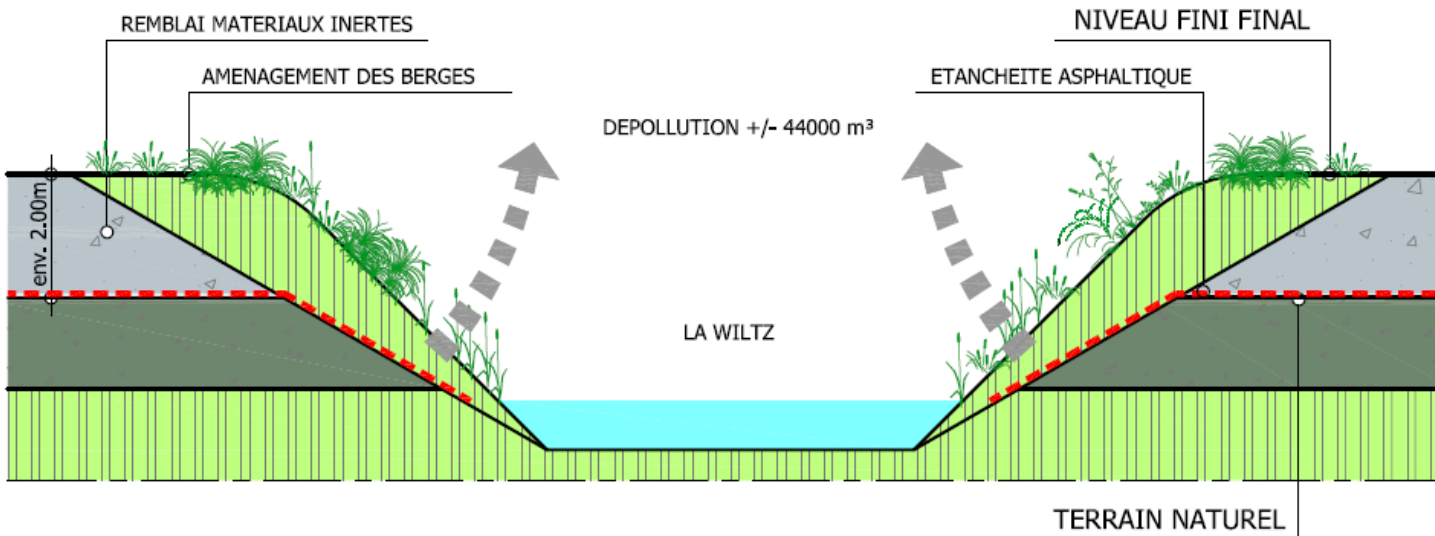
Présentation du 23/09/2011

Administration communale de Wiltz

PROject sa
membre de PROgroup GEIE
www.PROgroup.eu



REVALORISATION DE LA WILTZ



23 Septembre 2011

PROgroup GEIE - Consulting Engineers 2, Rue d'Arlon L - 8399 ECOPARC WINDHOF
CSD sa - PROject sa - PROject Belgium sprl - PROgroup France SAS - PROnewtech sa
info@PROgroup.eu www.PROgroup.eu



Valorisation de la Wiltz

Wunne mat der Wooltz

Nos réf.:
N° 91034

Présentation du 23/09/2011

Administration communale de Wiltz

PROject sa
membre de PROgroup GEIE
www.PROgroup.eu



Coûts (HTVA – Honoraires compris)	Worst case	Best case
Assainissement du sol	32 150 100 €	18 900 100 €
Valorisation de la Wiltz		
Démolition bâtiments		

Frais économisés (HTVA)	Worst case	Best case
Participations financières étatiques	18 522 250 €	14 734 7 50 €
Cession gratuite des terrains au FDL		

Montant restant à couvrir (HTVA)	13 627 850 €	4 165 350 €
---	---------------------	--------------------

Bilan financier – Eurofloor/Baumaselv/Geetz

Wunne mat der Wooltz

Nos réf.:
N° 91034

Présentation du 23/09/2011

Administration communale de Wiltz

PROject sa
membre de PROgroup GEIE
www.PROgroup.eu

PRO
group
CONSULTING & ENGINEERING



Wunne mat der Wooltz

Nos réf.:
N° 91034

Présentation du 23/09/2011

Administration communale de Wiltz

PROject sa
membre de PROgroup GEIE
www.PROgroup.eu

