

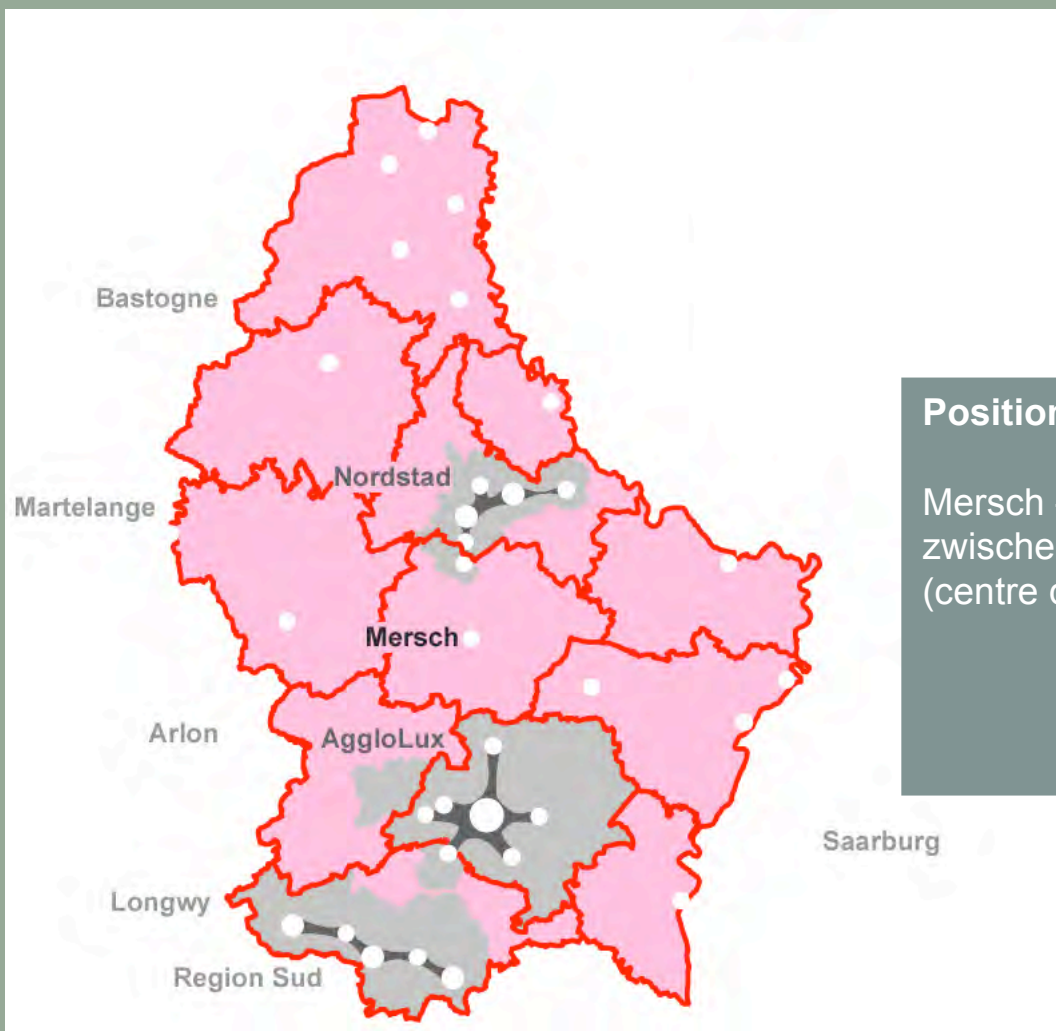


# **CONSULTATION REMUNEREE « QUARTIER DE LA GARE A MERSCH »**

**BEWERBUNGS- & AUSWAHLVERFAHREN  
ZUSÄTZLICHE INFORMATIONEN - MAI 2009**



## 01 Nationaler und regionaler Kontext

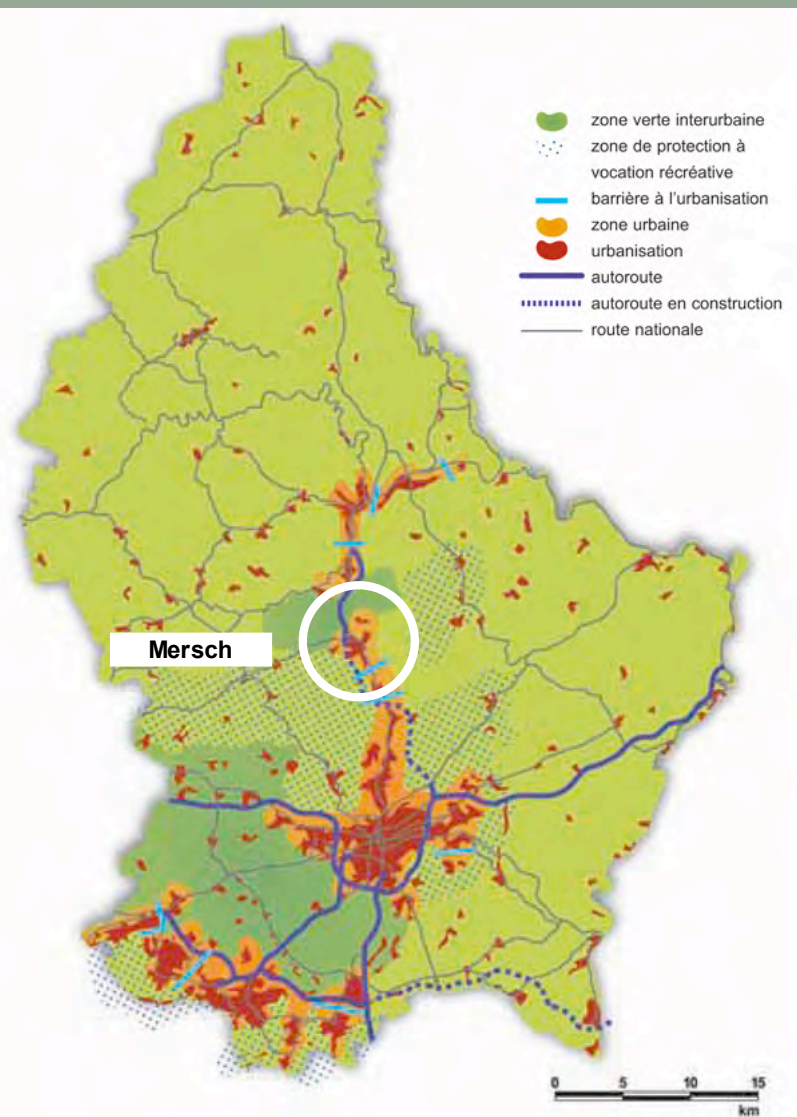


### Positionierung Mersch

Mersch - regionaler zentraler Ort  
zwischen Nordstad und Stadt Luxemburg  
(centre de développement et d'attraction régional)



## 02 Nationaler und regionaler Kontext

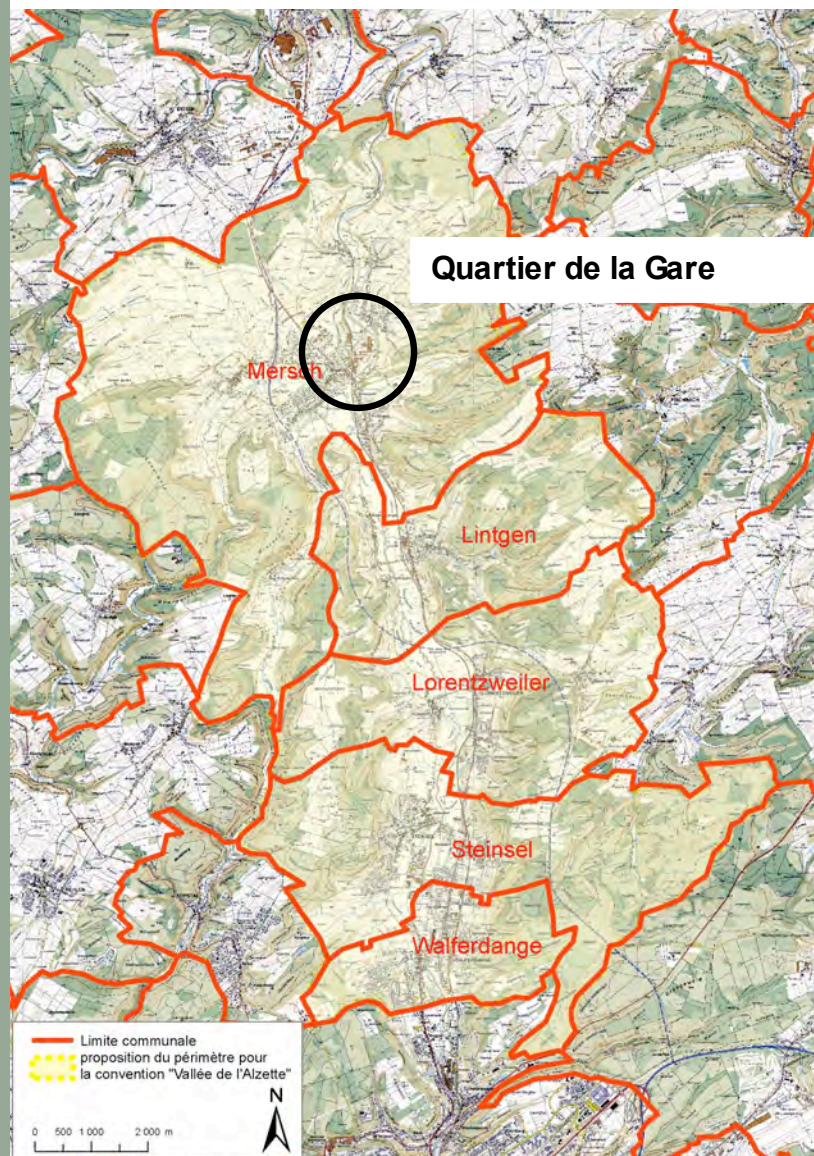


Laut Programme Directeur d'Aménagement du Territoire (PDAT): zone urbaine

Teil des Urbanisierungsbandes des Alzettetals



## 03 Interkommunaler Kontext



Convention pour un développement  
intercommunal coordonné et intégratif  
des communes de la Vallée de l'Alzette

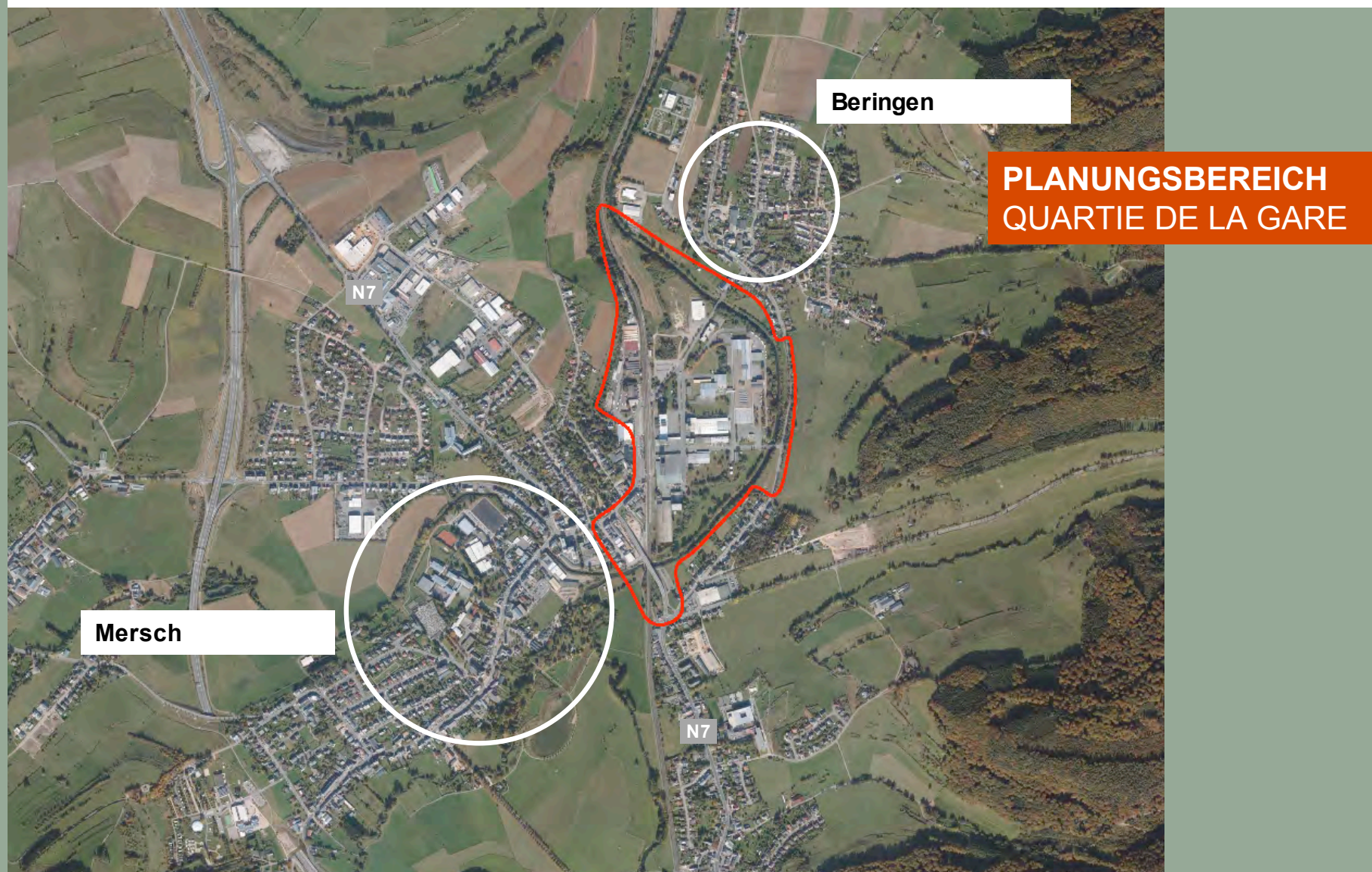
Lintgen, Lorentzweiler, Mersch, Steinsel, Walferdange

interkommunale Kooperation zur Sicherung  
der Wirtschaftskraft und der Lebensqualität im  
mittleren Alzettetal



04

## « Quartier de la gare à Mersch » - Kontext





05

## « Quartier de la gare à Mersch » - Kontext





06

## « Quartier de la gare à Mersch » - Planungsbereich



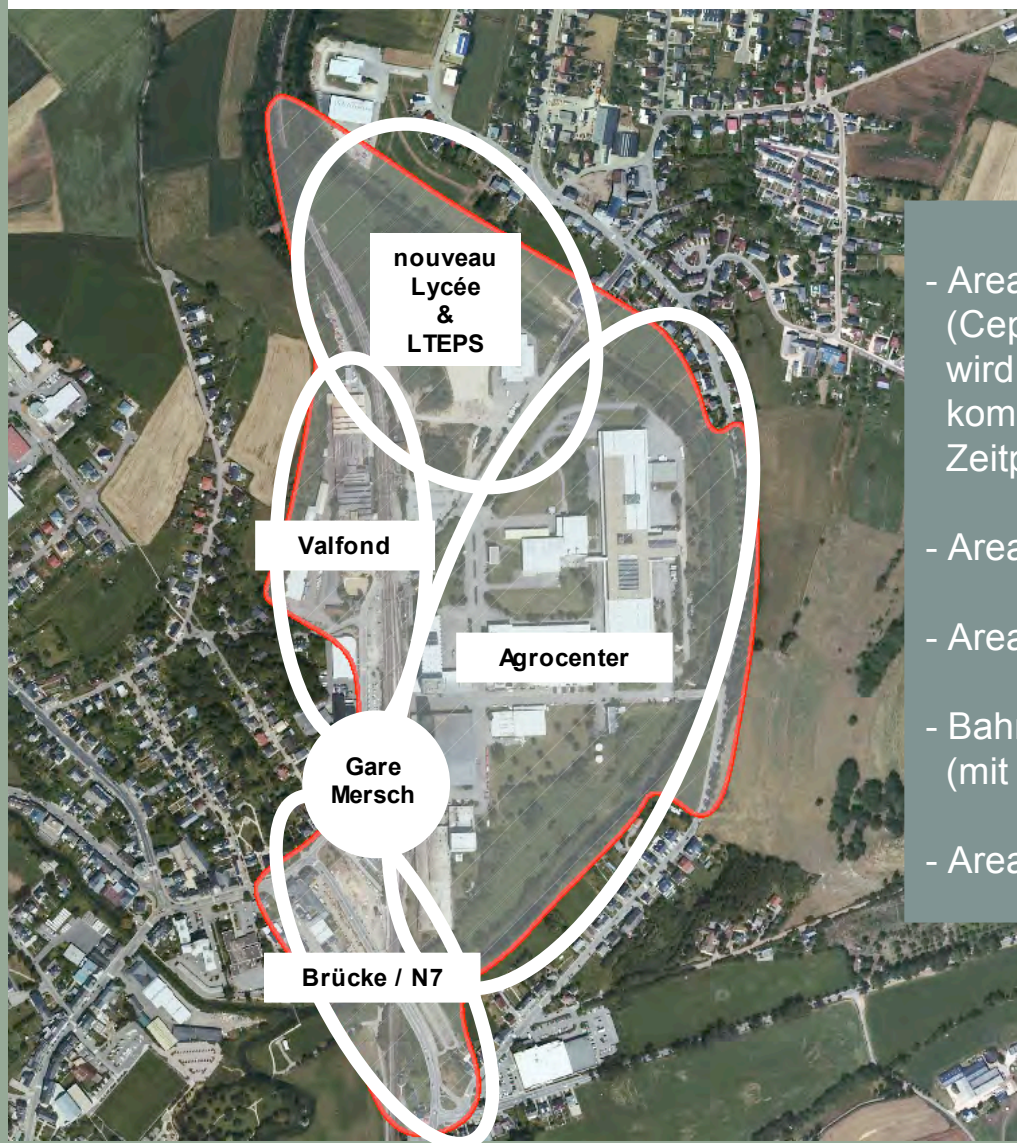
**PLANUNGSBEREICH  
QUARTIER DE LA GARE**

ca. 53 ha



07

## « Quartier de la gare à Mersch » - aktuelle Situation



- Areal Agrocenter (Cepal s.a., Versis s.a., Nouvelle Luxlait s.a., ...) wird noch teilweise genutzt  
komplette Aufgabe der Aktivitäten vorgesehen:  
Zeitplan ungewiss
- Areal neues Lycée: Projekt bereits in Planung
- Areal ehemalige Gießerei Valfond
- Bahnhof Mersch (mit Park&Ride und Busbahnhof)
- Areal Brücke mit Brückenköpfen / Ortseinfahrt N7





08

## « Quartier de la gare à Mersch »





ADMINISTRATION COMMUNALE DE **MERSCH**



LE GOUVERNEMENT  
DU GRAND-DUCHÉ DE LUXEMBOURG  
Ministère de l'Intérieur  
et de l'Aménagement du Territoire

Direction de l'aménagement du territoire

chargé de mission

**DEWEY MULLER**  
architekten und stadtplaner · architectes et urbanistes

Mai 2009