

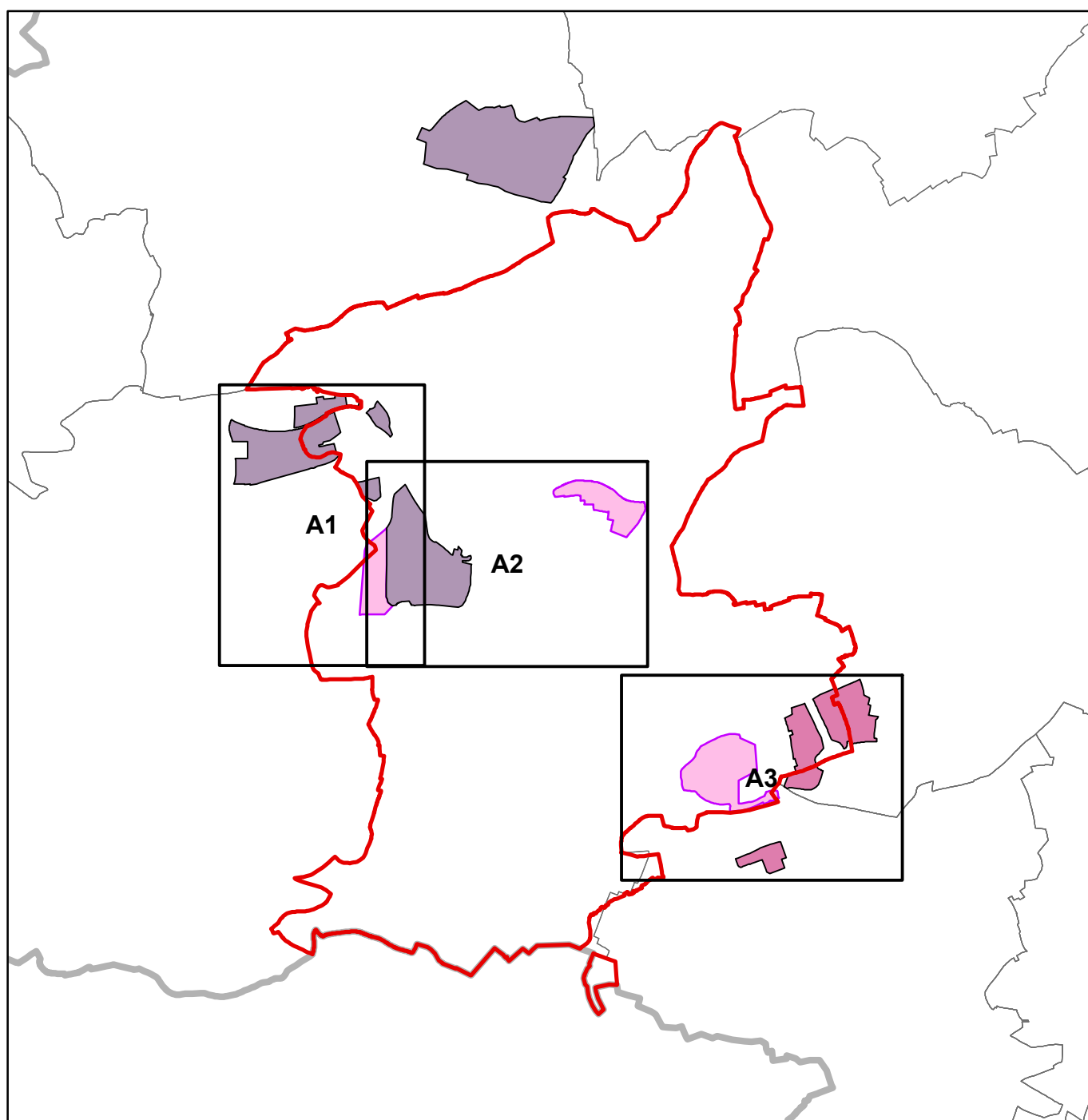


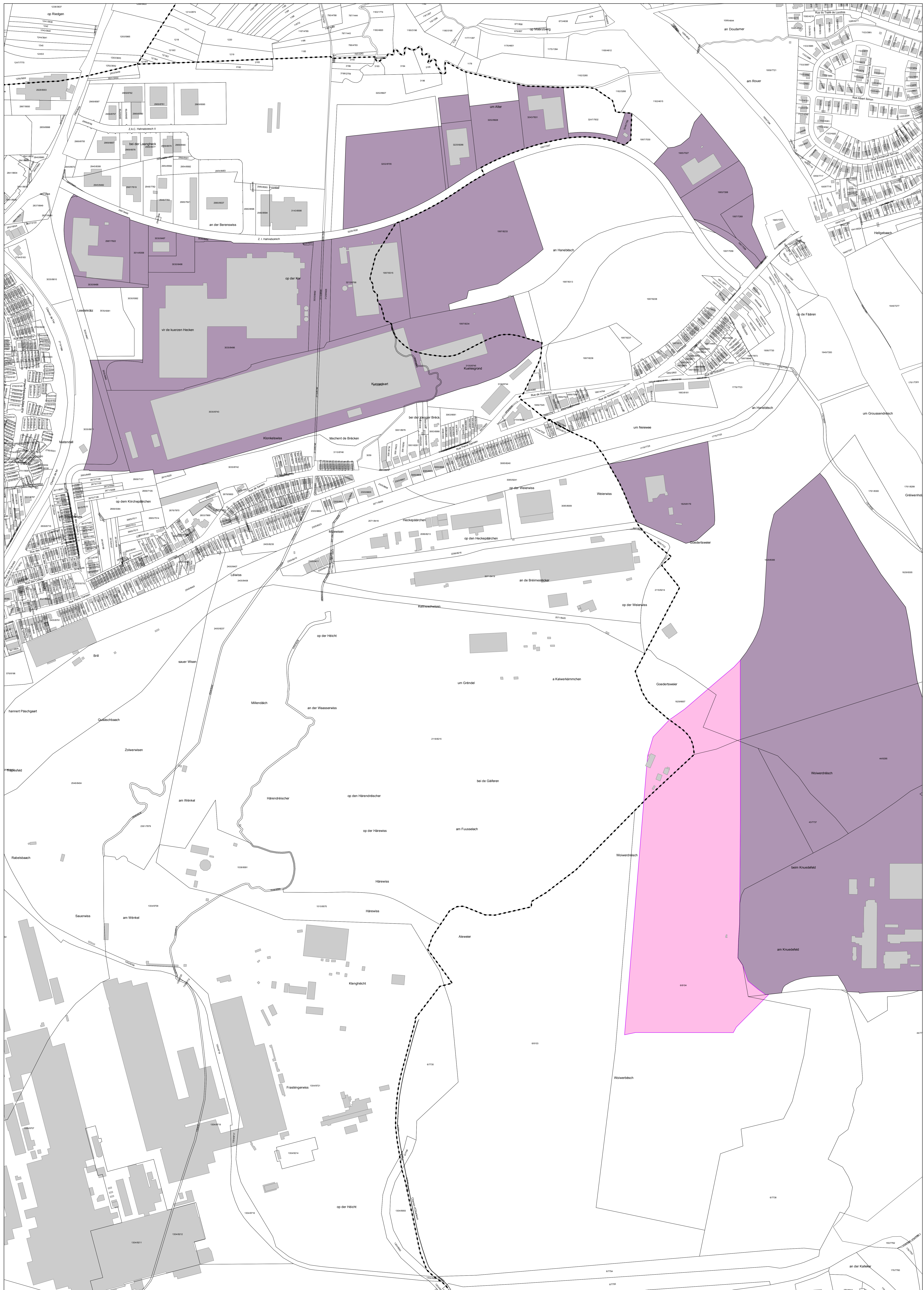
PROJET DE PLAN DIRECTEUR SECTORIEL «ZONES D'ACTIVITES ECONOMIQUES»

PSZAE - Zones d'activités économiques

Commune de Sanem

Plan d'assemblage



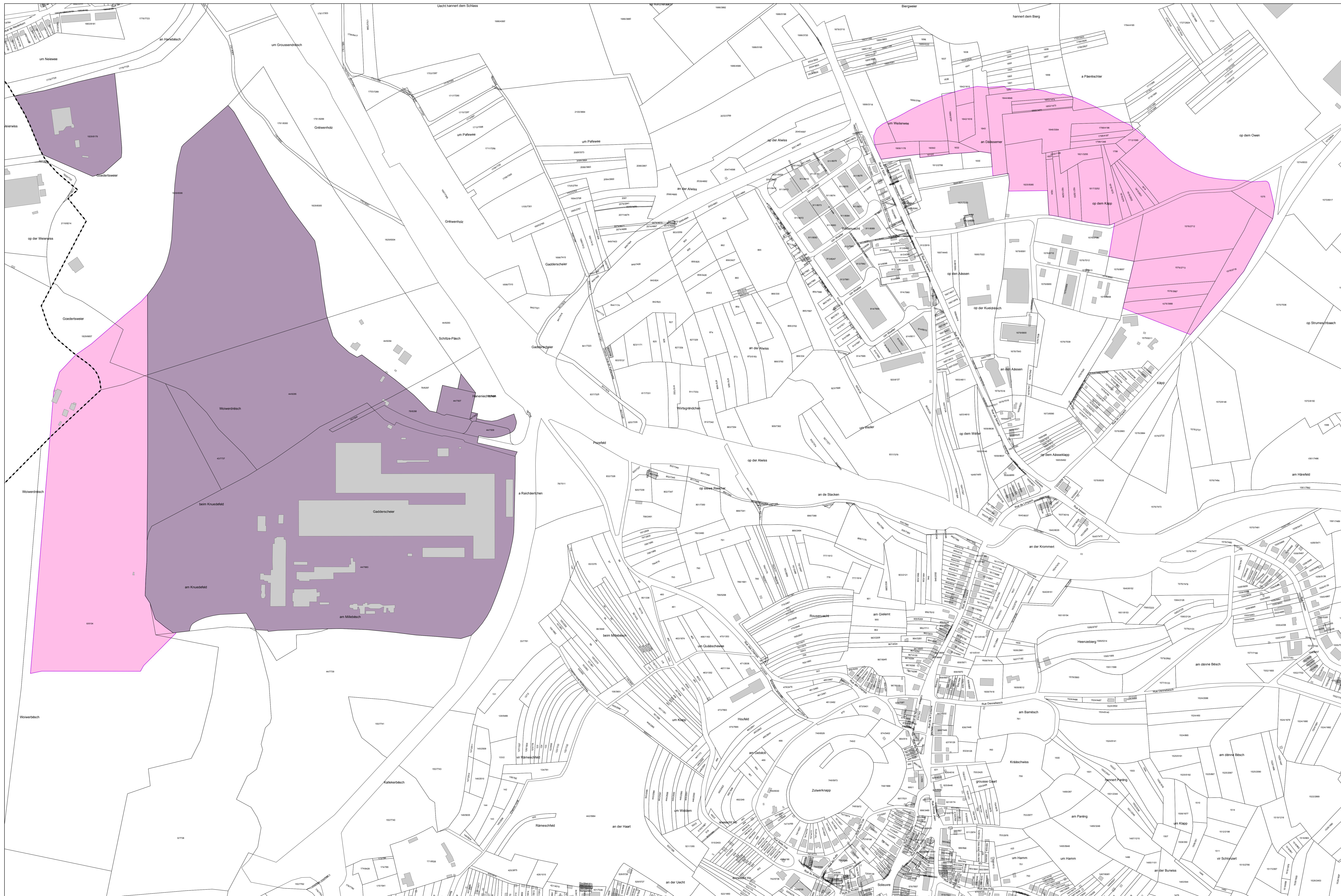


Département de l'aménagement
du territoire

Fond de carte : PCN © Origine Cadastre
Droits réservés à l'Etat du Grand-Duché de Luxembourg
Copie et reproduction interdites

Annexe 3
53. Sanem (Gadderscheier-ouest), 54. Sanem (Gadderscheier)
et 55. Sanem (Um Woeller)

Commune de Sanem
Extrait A2





LE GOUVERNEMENT
DU GRAND-DUCHÉ DE LUXEMBOURG
Ministère du Développement durable
et des Infrastructures
Département de l'aménagement
du territoire



LE GOUVERNEMENT
DU GRAND-DUCHÉ DE LUXEMBOURG
Ministère de l'Économie

Format DIN A0 à l'échelle 1:2500
Fond de carte: P.N. © Origine Cadastre
Droits réservés à l'Etat du Grand-Duché de Luxembourg
Copie et reproduction interdites
0 20 40 60 80 100 120 140 160 180 200 m

- ZAE nationale existante
- ZAE régionale existante
- ZAE projetée
- Parcelle cadastrale / bâtiment
- Limite de la commune

PROJET DE PLAN DIRECTEUR SECTORIEL
«ZONES D'ACTIVITÉS ÉCONOMIQUES»
Annexe 3
18. Ehierange (Crassier), 19. Ehierange (ZARE-est)
et 20. Ehierange (ZARE-ouest)

Commune de Sanem
Extrait A3

