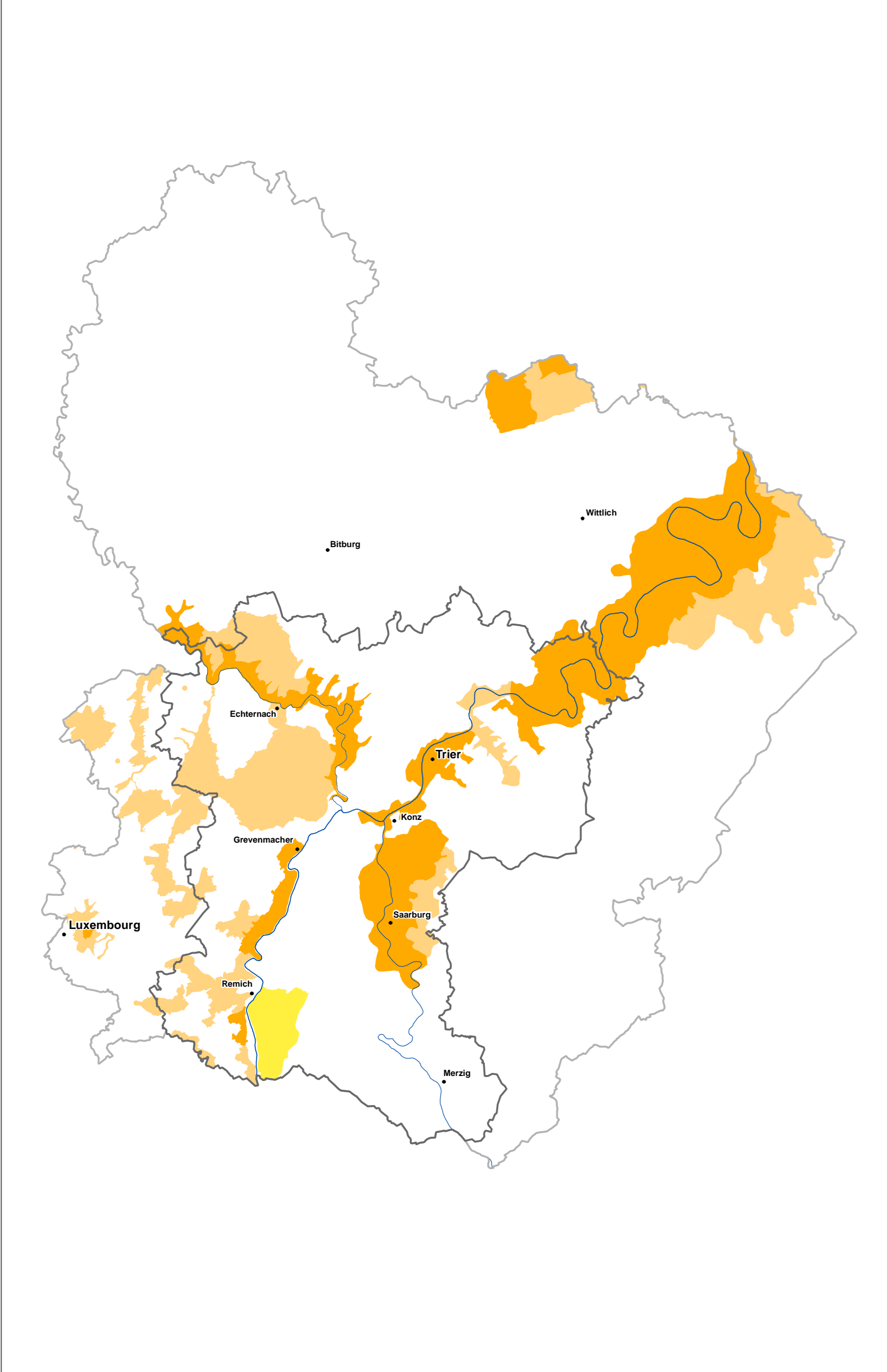


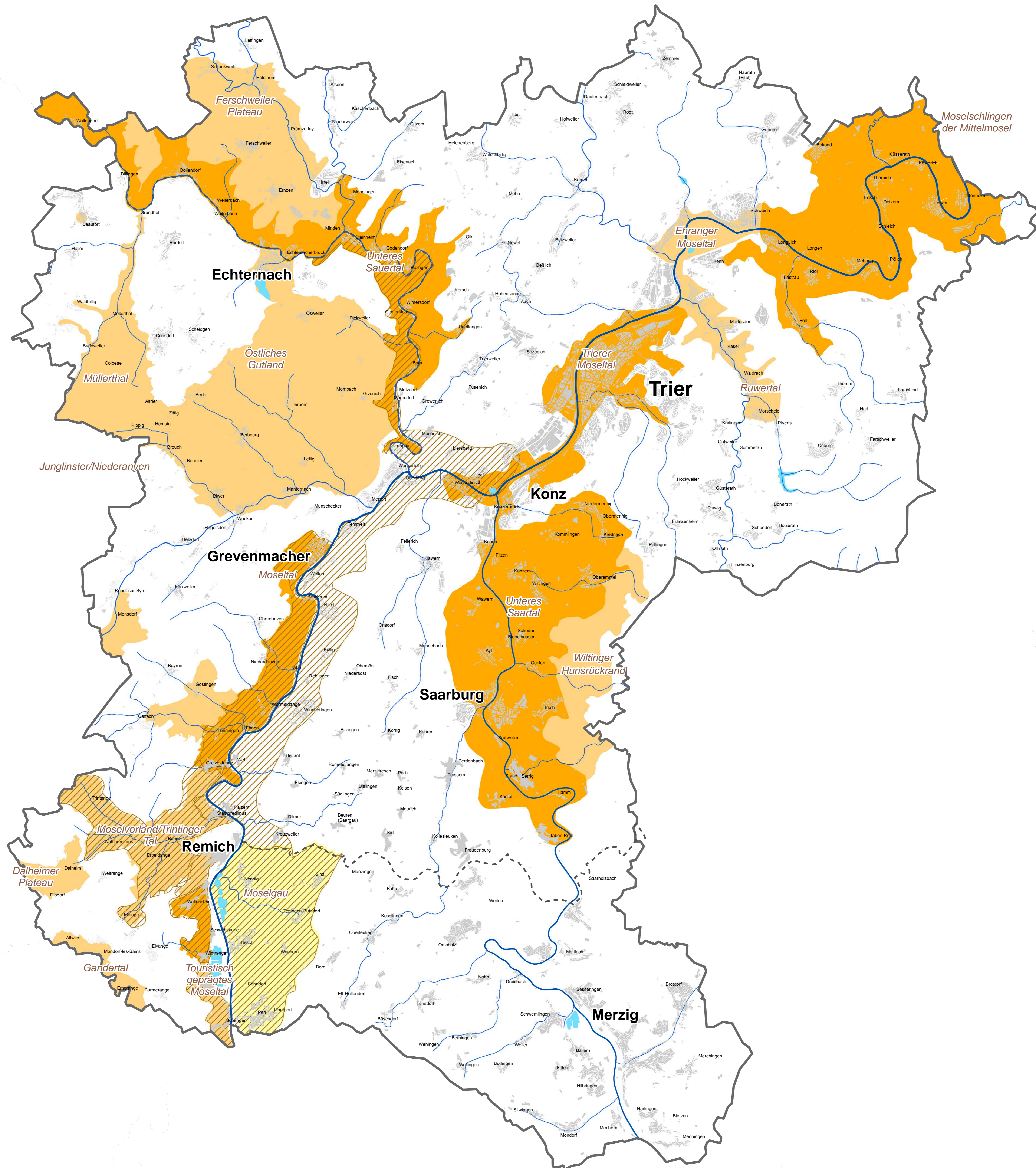
## Bedeutsame Kulturlandschaften

Betrachtungsraum



## Lokale Aktionsgruppen

Planungsraum



# 5 Bedeutsame Kulturlandschaften

**Legende**

- Luxemburg**
  - Plan sectoriel-Paysage (Avant-Projet 2008)
  - Landschaften als Kulturerbe
    - Zone Prioritaire
    - Zone/Site d'Importance Particulière
- Rheinland-Pfalz**
  - Landesweit bedeutsame historische Kulturlandschaften (agl, 2013a)
    - Herausragende bis sehr hohe Bedeutung
    - Gehobene bis hohe Bedeutung
- Saarland**
  - Landschaftsprogramm LAPRO (2009)
    - Agrarlandschaften
  - Landschaftsnetz Mosel (MORO 2013)
    - Historische Kulturlandschaften

**Kartengrundlagen:**  
 Ministère de l'Intérieur et de l'Aménagement du Territoire & Ministère de l'Environnement (Avant-projet de plan, 2008) | IAGL (2013) | I.MUS (2009) | BMV/BSS/BBSR (2012) b) | leader.lu | IAGL-bildung-pruem.de | IAGL-moselfranken.de | IAGL-zumleben-mzg.de | IAGL-wadern.de | IAGL-mosel.lu | IAGL-GR (2013)

**Geobasisdaten:**  
 © GeoBasis-DE / LVermGeoRP 2016 | © LVGL GDZ 33/2016 | ROK SGD Nord 2017 | BD-TC, ACT

**Entwicklungskonzept Oberes Moseltal**  
 Bedeutsame Kulturlandschaften

0 1,25 2,5 5 Kilometer

Maßstab: 1:80.000 Datum: 04.01.2018 Bearbeitung: agl\_pact

agl | Hartz + Saal + Wadern  
 Landschafts-, Siedlungs- und Raumplanung

LE GOUVERNEMENT DU GRAND-DUCHÉ DE LUXEMBOURG  
 Ministère de l'Intérieur et de l'Aménagement du Territoire et des Infrastructures

Rheinland-Pfalz  
 Ministerium für Wirtschaft, Energie und Infrastruktur

SAARLAND  
 Ministerium für Landwirtschaft, Forstwirtschaft und Fischerei

agl | Hartz + Saal + Wadern  
 Landschafts-, Siedlungs- und Raumplanung