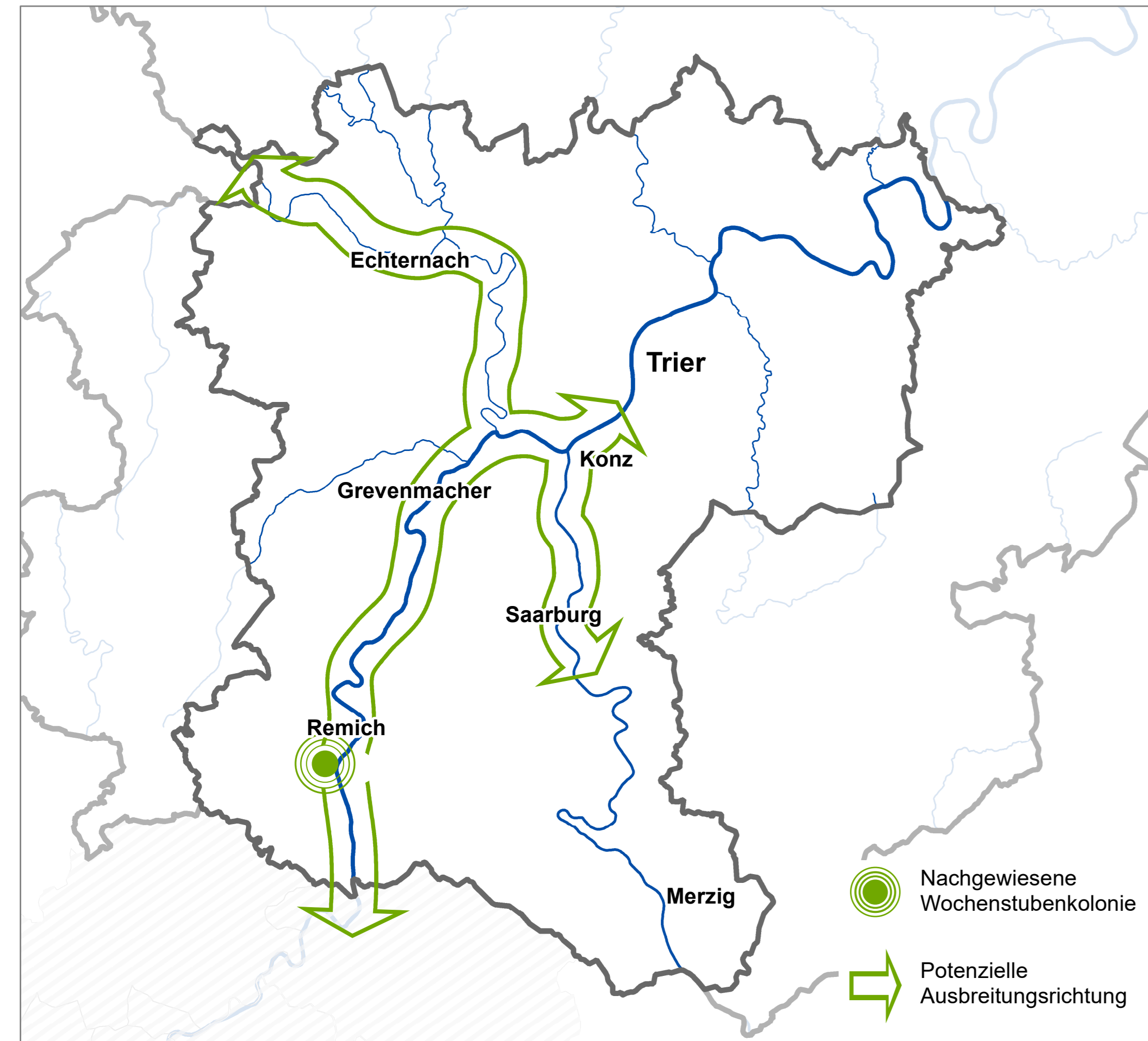


# Leitarten

## Große Hufeisennase (Rhinolophus ferrumequinum)



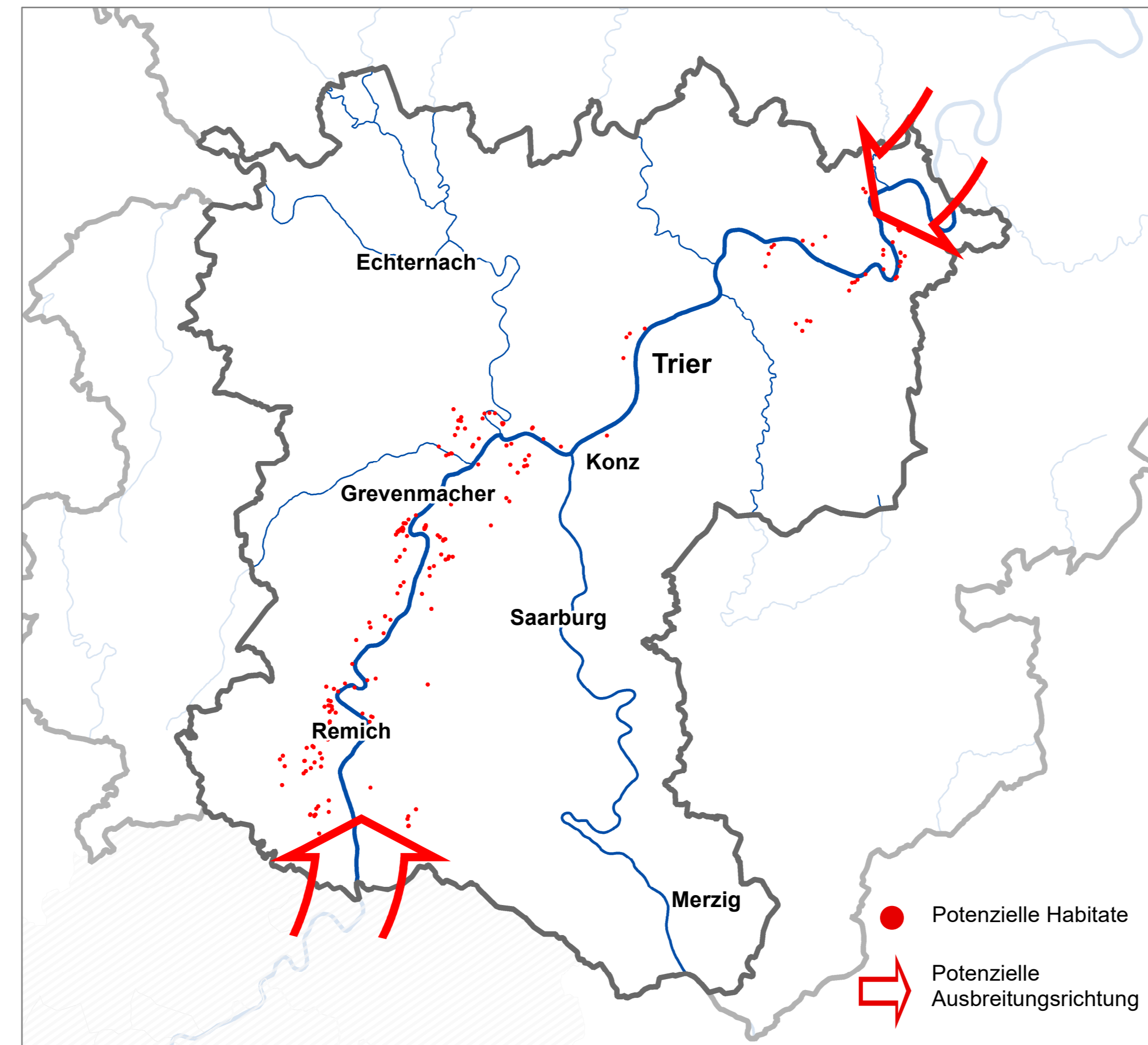
- Leitart für die kleinstrukturierte Kulturlandschaft und ortsnahe Streuobstwiesen
- Große, sich fortpflanzende Population an der Luxemburger Mosel, Flug-Nachweise entlang der Ober- und Mittelmosel, Saar und Sauer
- In Mitteleuropa extrem selten und auf wärmebegünstigte Bereiche beschränkt
- Maßnahmen: Erhalt und Weiterentwicklung der kleinstrukturierten Kulturlandschaft, Sicherung potenzieller Schlaf- und Wochenstuben



## Segelfalter (Iphiclides podalirius)



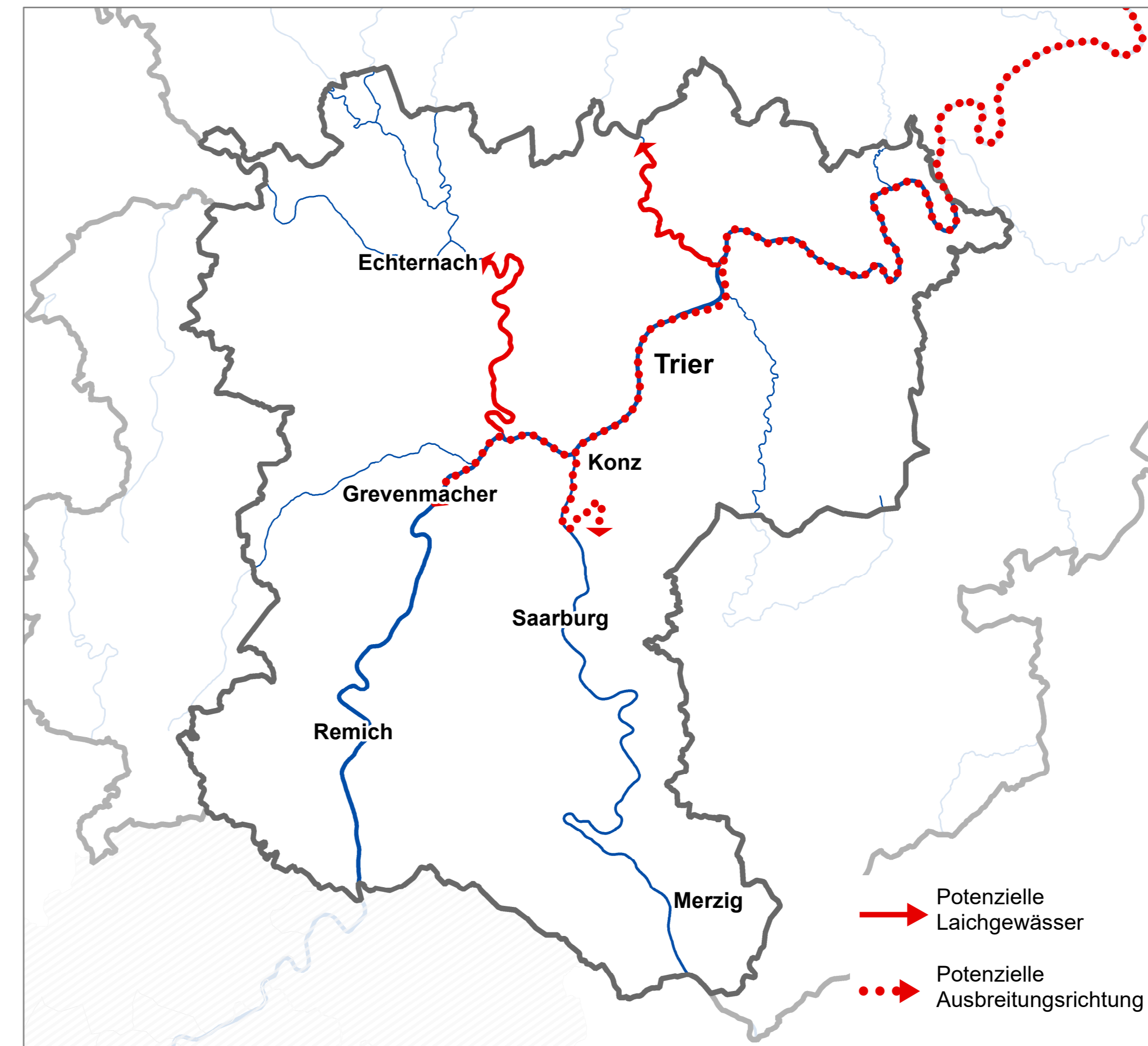
- Leitart für offene trockene Hänge und Halbtrockenrasen
- Wärmeliebender Tagfalter mit hoher Außenwirkung
- In Frankreich verbreitet sowie an der Mittel- und Unter mosel vorkommend mit weiterer Ausbreitungstendenz zur Obermosel im Rahmen des Klimawandels
- Maßnahmen: Offenhaltung trockener, besonnener Talhänge



## Atlantischer Lachs (Salmo salar)



- Leitart anadrome Fischarten mit hoher Außenwirksamkeit
- Vor dem Bau der Stauweisen der Brotfisch der Berufsfischer des Rheinsystems
- Potenzielle Laichgewässer im Planungsraum sind Kyll, Sauer und Our
- Maßnahmen: prioritärer Bau leistungsfähiger Fischtreppen an den Moselstauweisen, Beseitigung von Wanderungshindernissen in den Laichgewässern, Renaturierung der Flussmündungen

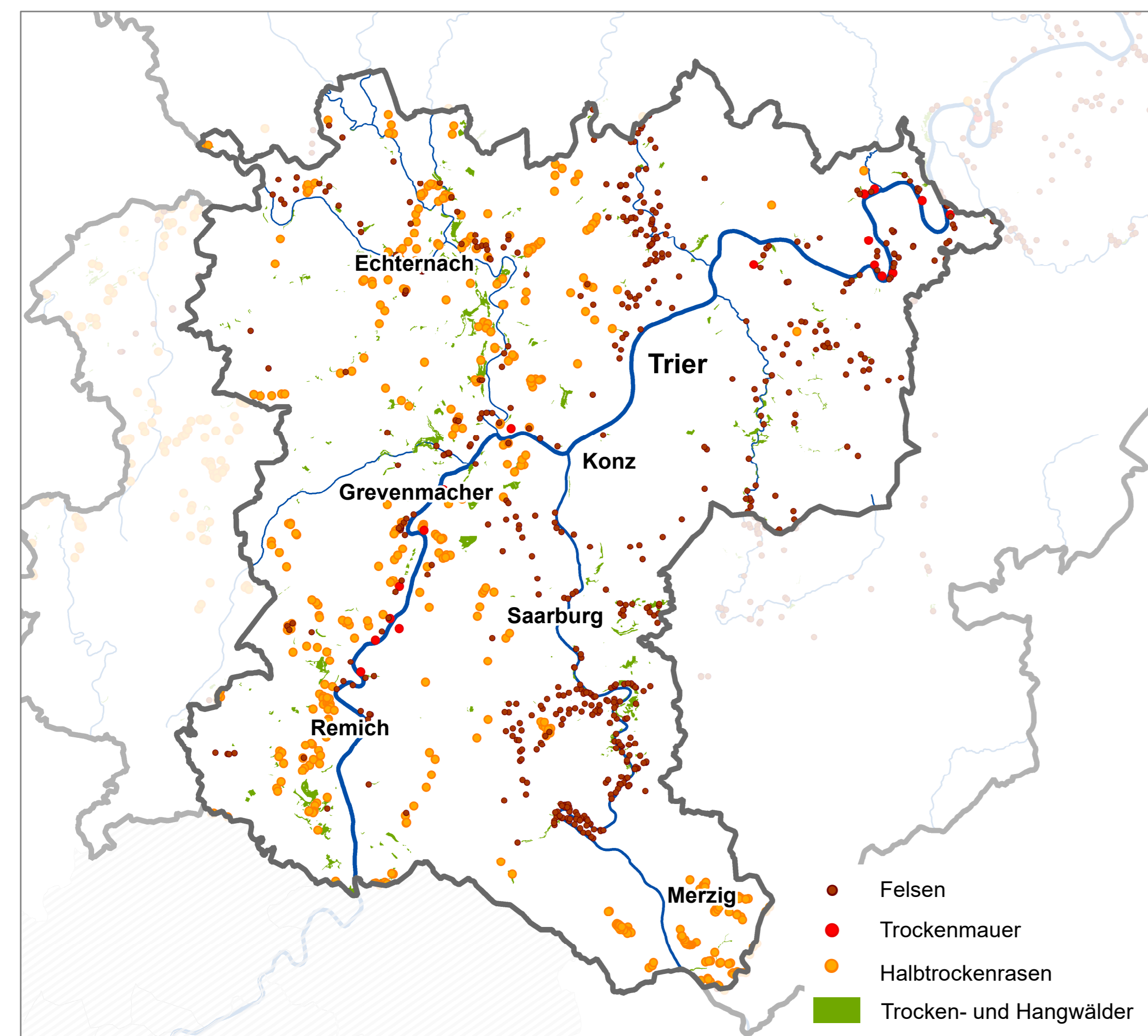


# 4 Naturschutz: Leitarten und Leitbiotope

# Leitbiotope

## Felsen, Trockenmauern, Halbtrockenrasen und Trockenwälder

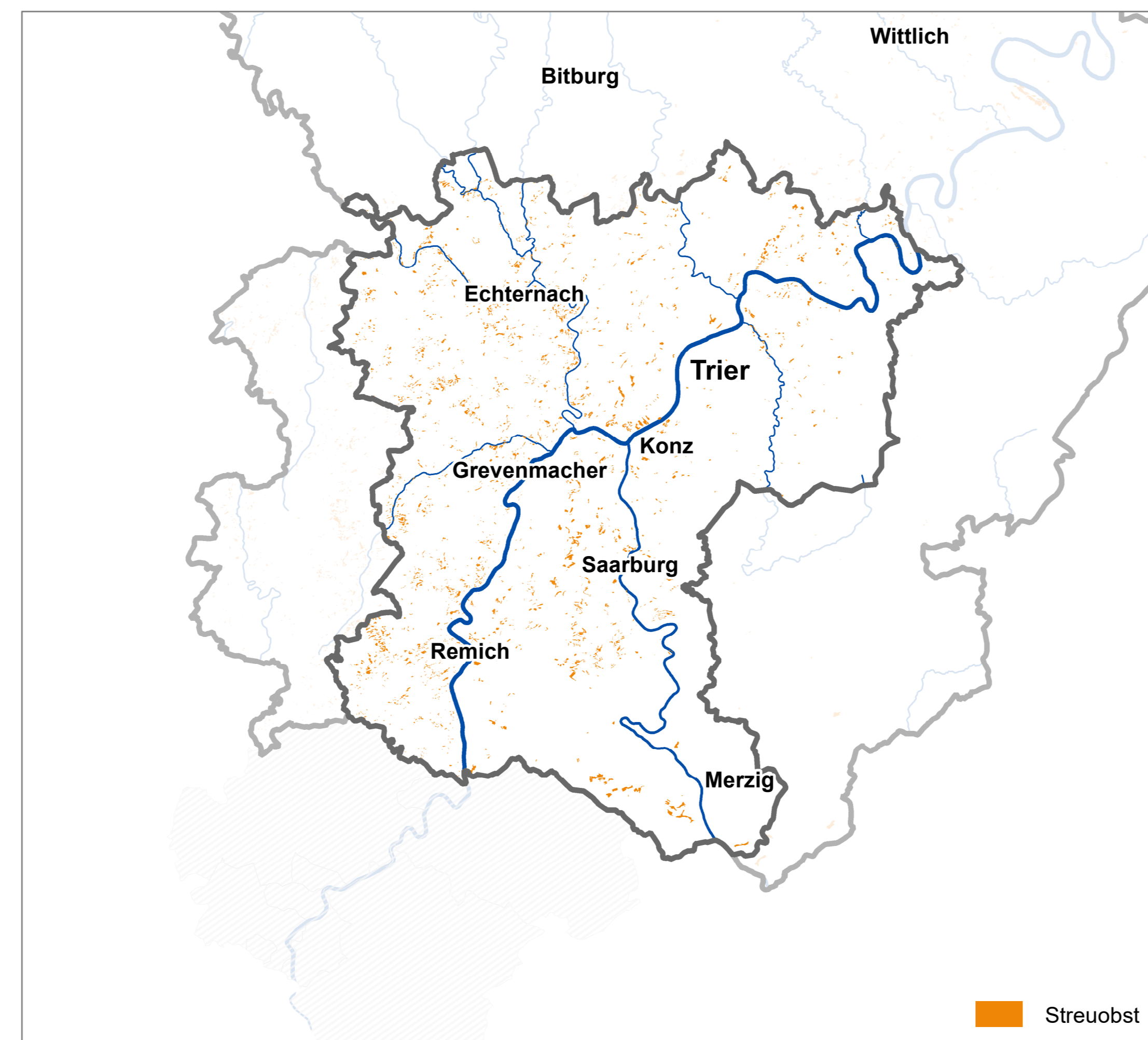
Felsen, Trockenmauern	Halbtrockenrasen	Trocken- und Hangwälder
<ul style="list-style-type: none"> <li>Felsbereiche der Flusslandschaft und Trockenmauern der Weinbausteillagen</li> <li>Regionale Charakterarten: Felsenbirne (Amelanchier emburgeri), Milzfarn (Asplenium ceterach), Mauereidechse (Lacerta agilis), Blauflügel-Odlandschrecke (Oedipoda carulescens)</li> </ul>	<ul style="list-style-type: none"> <li>Artenreiche Halbtrockenrasen mit reichen Orchideenvorkommen als Zeugnisse extensiver Grünlandnutzung</li> <li>Regionale Charakterarten: Hängender Mensch (Aceras anthropophorum), Orsainis Ehrenpreis (Veronica orsini), Mägrassen-Perlmutterfalter (Clossiana dia)</li> </ul>	<ul style="list-style-type: none"> <li>Überwiegend trockene, artenreiche Hangwälder mit wärmeliebenden Arten, historisch oft als Niederwald genutzt</li> <li>Regionale Charakterarten: Buchsbaum (Buxus sempervirens), Violetter Dingel (Limodorum abortivum), Schmerzwurzel (Tamus communis), Blaustern (Scilla bifolia)</li> </ul>



## Streuobst



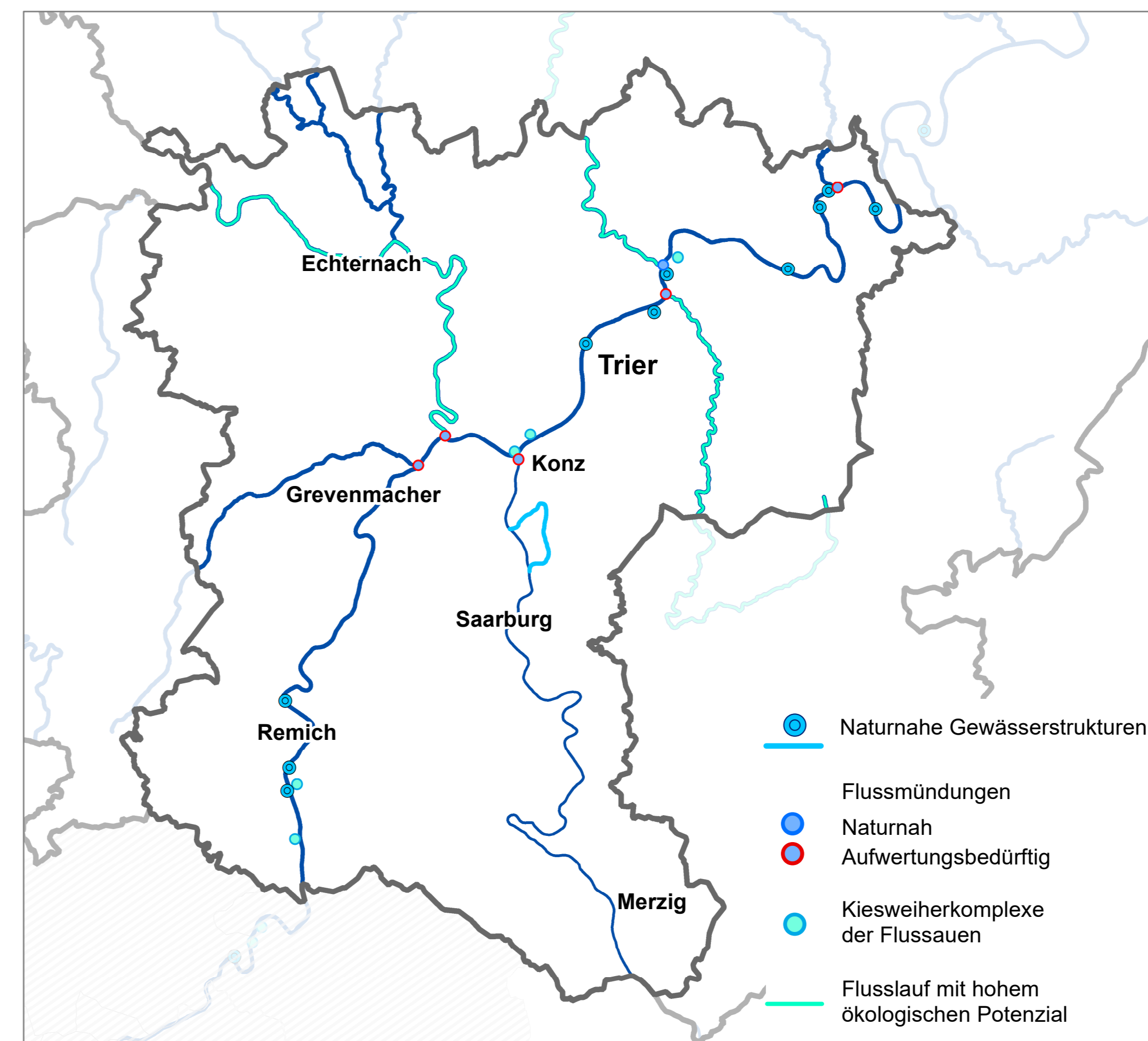
- Streuobstbereiche aus Obstbaum-Hochstämmen mit oft wärmeliebenden Obstsorten und artenreichen, meist trockenen Glatthawenwiesen, oft im Umfeld der Ortslagen oder in Hanglage
- Regionale Charakterarten: Gartenrotschwanz (Phoenicurus phoenicurus), Roter Trierer Weinapfel



## Wassergebundene Lebensräume



- Unbefestigte oder renaturierte Ufer der ausgebauten Mosel und Saar, Allarme (oft ausbaubedingt), Flussmündungen der Zuflüsse Sauer als Flusslauf mit hohem Entwicklungspotenzial
- Naturnahe sekundäre Stillgewässerkomplexe in Kiesabbaubereichen der Talweitungen
- Regionale Charakterarten: Schwänenblume (Butomus umbellatus), Strandsimse (Bulboschoenus laticarpus), Großes Nixenkraut (Najas marina), Flussregenpfeifer (Charadrius dubius), Malermuschel (Unio tumidus), Kleine Flussmuschel (Unio crassus)



Zum Verständnis der Karten sind die dazugehörigen Kartenbeschreibungen zu beachten. Genaue Angaben zu den Datenquellen sind der gesonderten Dokumentation der Datenquellen zu entnehmen.

**Legende**

**Untersuchungsraum**

- Planungsraum
- Betrachtungsraum

Kartengrundlagen:  
ANF (2013) | ANF (o.J.) | AEF (2003) | Website lanis rip (2016) | Website SGD Nord (2017) | LUA (2014) | MUS (2009) | GIS-GR (2013) | Geobasisdaten  
© Geobasis-DE / LVermGeoRP 2016 | © LVGL GDZ 33/2016 | ROK SGD Nord 2017 | BD-TC, ACT

LE GOUVERNEMENT DU GRAND-DUCHÉ DE LUXEMBOURG  
Ministère du Développement durable et des Infrastructures

Rheinland-Pfalz  
Ministerium für Umwelt und Sport

SAARLAND

**Entwicklungskonzept Oberes Moseltal**  
Naturschutz: Leitarten und Leitbiotope

0 1,25 2,5 5 Kilometer

Maßstab: 1:80.000 Datum: 02.05.2017 Bearbeitung: agl, pact

agl | Harts • Saal • Wenzl  
Leitbiotope, StB und Kartierung

© 2017