



LE GOUVERNEMENT
DU GRAND-DUCHÉ DE LUXEMBOURG
Ministère du Développement durable
et des Infrastructures



INVITATION

UNE N7 POUR LES CITOYENS

.....
DISCUTONS-EN !
.....

JEUDI 5 OCTOBRE 2017

à 19h au Centre Culturel Prince Henri
3 Route de Diekirch, L-7220 Walferdange
.....

François Bausch, ministre du Développement durable et des Infrastructures, vous invite cordialement à une soirée d'information et de discussion sur l'évolution de la N7 sur le territoire de la commune de Walferdange.

A quoi pourra ressembler l'espace public de la N7 dans quelques années?

Vos suggestions et idées seront les bienvenues !





EMPLACEMENTS DE STATIONNEMENT

le long de la N7

Le nombre d'emplacements le long de la N7 sera adapté à la demande actuelle, en tenant compte notamment des commerces de proximité.



Recherche d'un site pour un nouveau parking à élévation



Conservation des emplacements près des commerces

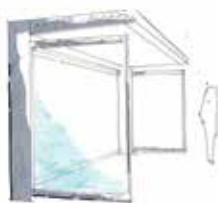


IDENTITÉ VISUELLE

Un mobilier urbain et un aménagement de l'espace public unifié pour les cinq communes de la vallée de l'Alzette.



Éclairage



Arrêts de bus



Poubelles



Bancs



Ranges-vélo

😊 QUALITÉ DE VIE

- Tempo 30 limité entre le rond-point et le pont.
- Vitesse inchangée sur le reste de la N7 sur le territoire de Walferdange.
- Lien entre le projet N7 et celui de l'espace vert communal devant la mairie.





FINANCEMENT

La majorité des coûts du réaménagement de la N7 sera financée par l'Etat.



LES OBJECTIFS

du concept

- Une meilleure qualité de vie pour les citoyens
 - Limitation de l'attractivité de la N7 et des CR pour le trafic transitoire
 - Une augmentation de l'espace pour cyclistes et piétons
 - Des liaisons continues, sécurisées et directes pour les cyclistes
 - Un espace public verti, varié et attractif
 - Des traverses et arrêts de bus sécurisés
 - Un concept adapté aux personnes à mobilité réduite
 - Une amélioration de la qualité de l'air et de la biodiversité.
-

LE TOUT EN MAINTENANT LA CAPACITÉ DE LA N7 POUR LES VÉHICULES

