

Natur genéissen

Mir iesse regional, bio a fair!



Gérard ANZIA
President Naturschutzsyndikat SICONA-CENTRE

22. Juni 2017

Natur- an Ëmweltschutz beim SICONA



- Eenheemesch Planzen an Déiere mat hire Liewensraim erhalen a schützen
- Fleeg, Verbesserung a Neischaffung vu Liewensraim
- Nohalteg Entwécklung vun der Landschaft
- Biologesch Vifalt ass Liewensqualität fir d'Mënsche aus der Region



Arteräichtum an Habitaträichtum



Biologesch Vielfalt erhalten a fleegen
duerch eng nohalteg Entwécklung vun
eiser Landschaft

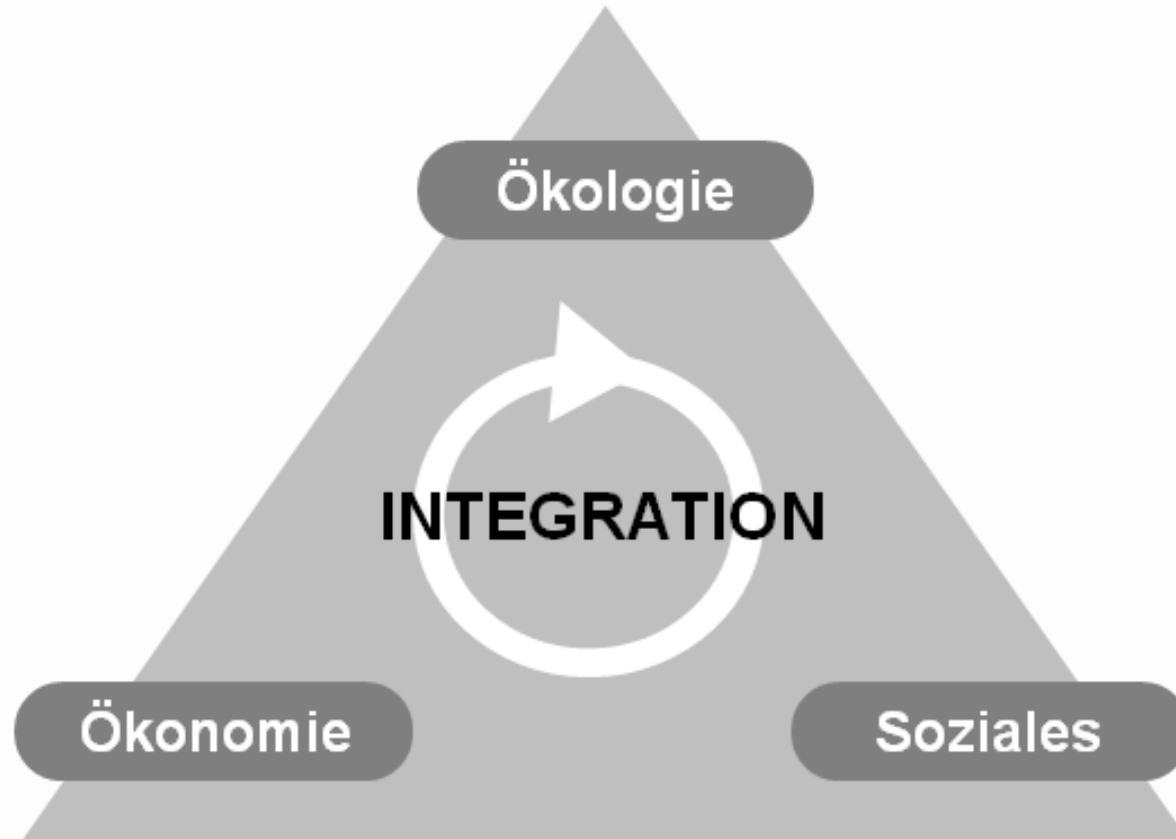


Gefährdung vu Biodiversitéit



Landwirtschaftliche Praktiken





Natur genéissen – Mir iesse regional, bio a fair



- Landwirten aus der Region en Ofsazmaart bidden
- Ënnerstëtzung vun enger nohalteger Ernährung an de Maison Relais'en
- Asaz vu méiglechst vill regionalen, saisonale Produiten a Bioliewensmëttel



Mir iesse regional

Regional = méi kuerz Transportweër

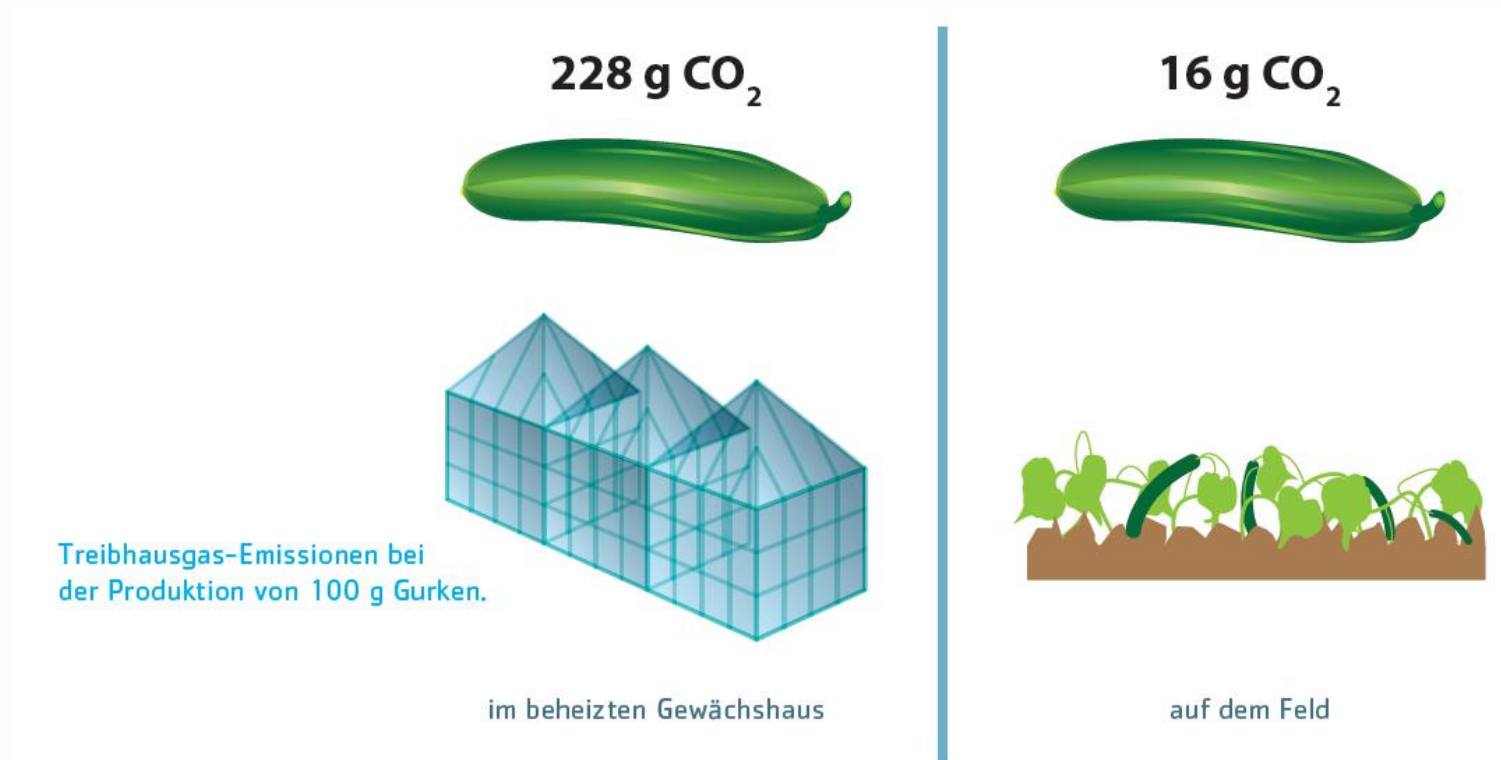
Vergleich: CO₂-Ausstoß, je nach Transportmittel



Quelle: Klimaschutz geht durch den Magen. Publikation Klimabündnis Lëtzebuerg

Mir iesse regional a saisonal

Regional a saisonal = fräsch vum Feld

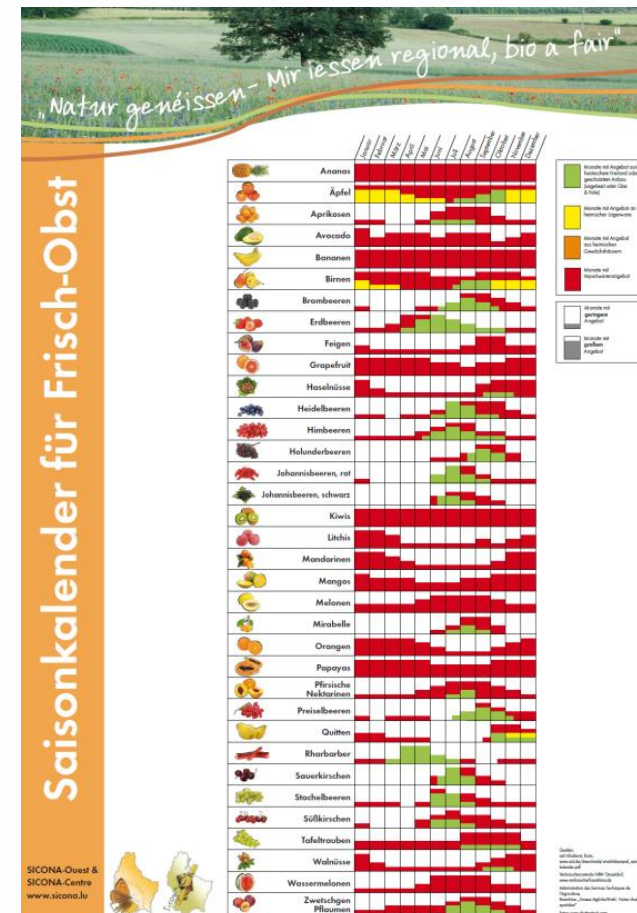
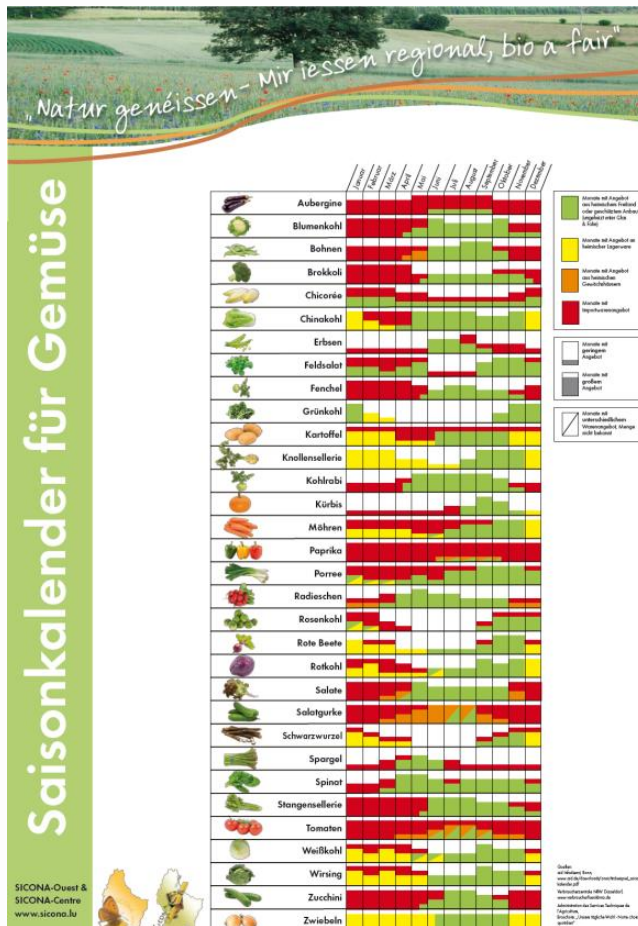


Quelle: Klimaschutz geht durch den Magen. Publikation Klimabündnis Lëtzebuerg

Mir iesse saisonal



Saisonalitéit vu Geméis an Uebst



Landwirtschaftlech Produktioun

- Fräilandhaltung
- Verzicht op Gen-Technik
- Streng Regele fir d'Benotzen vu chemesche Pestiziden, Düngemëttel an Antibiotika



Endproduit

Verzicht op künstlech Geschmacks- a Konservéierungsstoffer

Mir iesse fair



- Sozial Kritäre
- Ökologesch Kritäre
- Ökonomesch Kritäre



Natur genießen: Ernährung a Naturschutz



Regional Qualitätsproduzenten



- Keen Embroch vu naturschutzfachlech wäertvollem Gringland
- Nohalteg Planzeschutzstrategie
- Erhaalung a Neischaafung vu Biotopen



Mesophil Flachlandwies



Strukturelement -
Héichstammuebstbeem

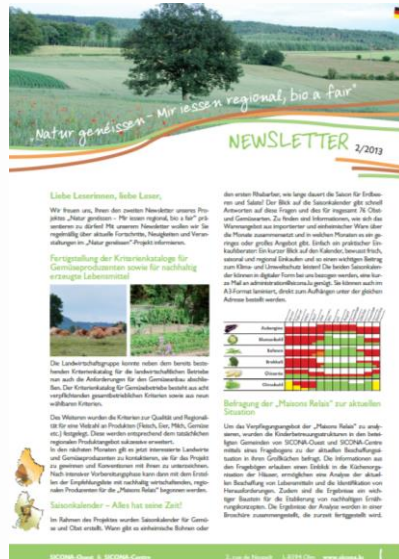


Biotop BK11 - Nassbrache

Produktkritäre (Bsp.: Gromperen a Poulet)



Kommunikation, Formation a Kooperation

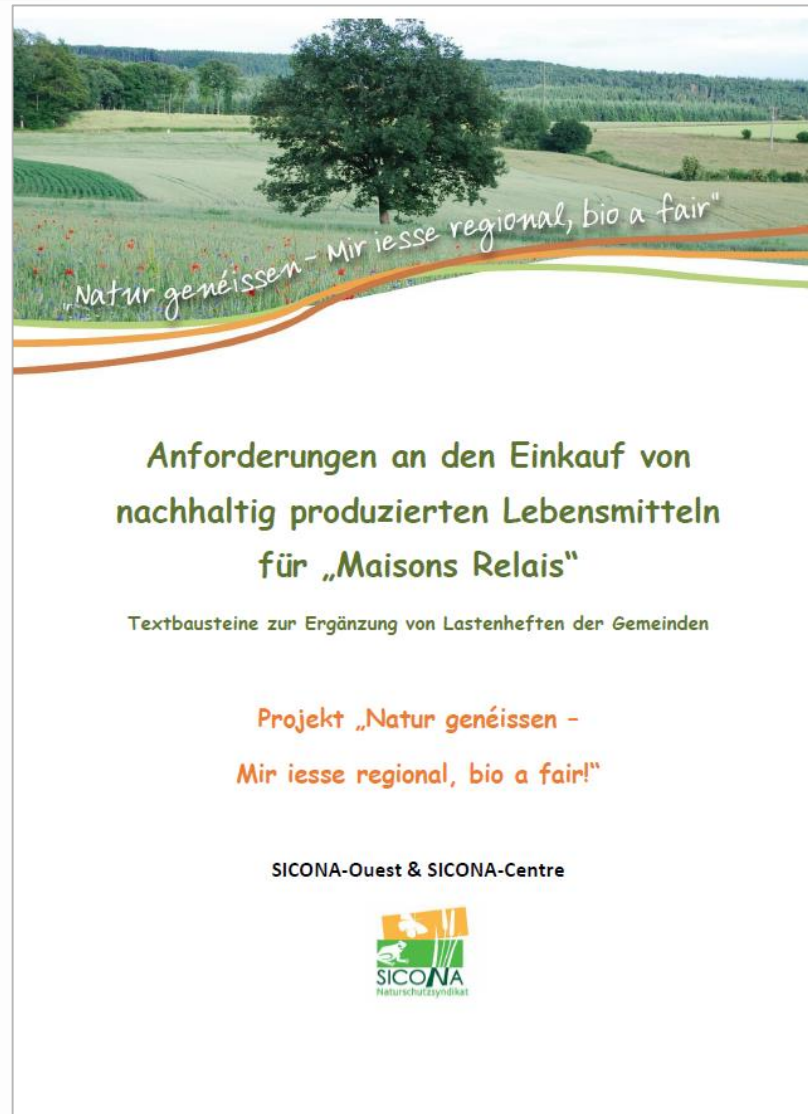


Kommunikation: Liwwerung vu Produkt'en



Ofsazmaart fir d'Bauern aus der
Regioun!

Lastenheft / Cahier des charges



Akaf no landwirtschaftlicher Produktionsweise



Minimum 30 % Bio

- dovun min. 20 % Bio Natur genießen
- dovun min. 20 % Bio Regional

Maximum 70 % Konventionell

- dovun min. 10 % Natur genießen
- dovun min. 30 % Regional



- 1. Wahl: „Natur genéissen“-Produit
- 2. Wahl: regionale Produkt (aus Lëtzebuerg!)

<i>„Natur genéissen“-Produkte</i>
<i>Regionale Produkte</i>
<i>Produkte mit regionalem Bezug</i>
<i>Weitere Produkte (Produkte ohne regionalen Bezug)</i>
<i>Zu vermeidende Produkte</i>

Formationunspackage fir d'Maison Relais



- Ann Zesummenaarbecht mam Service nationale de la Jeunesse (SNJ) an dem Gesondheetsministère (15 h insgesamt)
- Fortbildung zu den Themen: Geschmackswahrnehmung, lesse léieren, gesond a nohalteg Ernährung, Etikettéierung vu Liewensméttel, Inhalts- an Zousazstoffer, vegetaresch Kichen



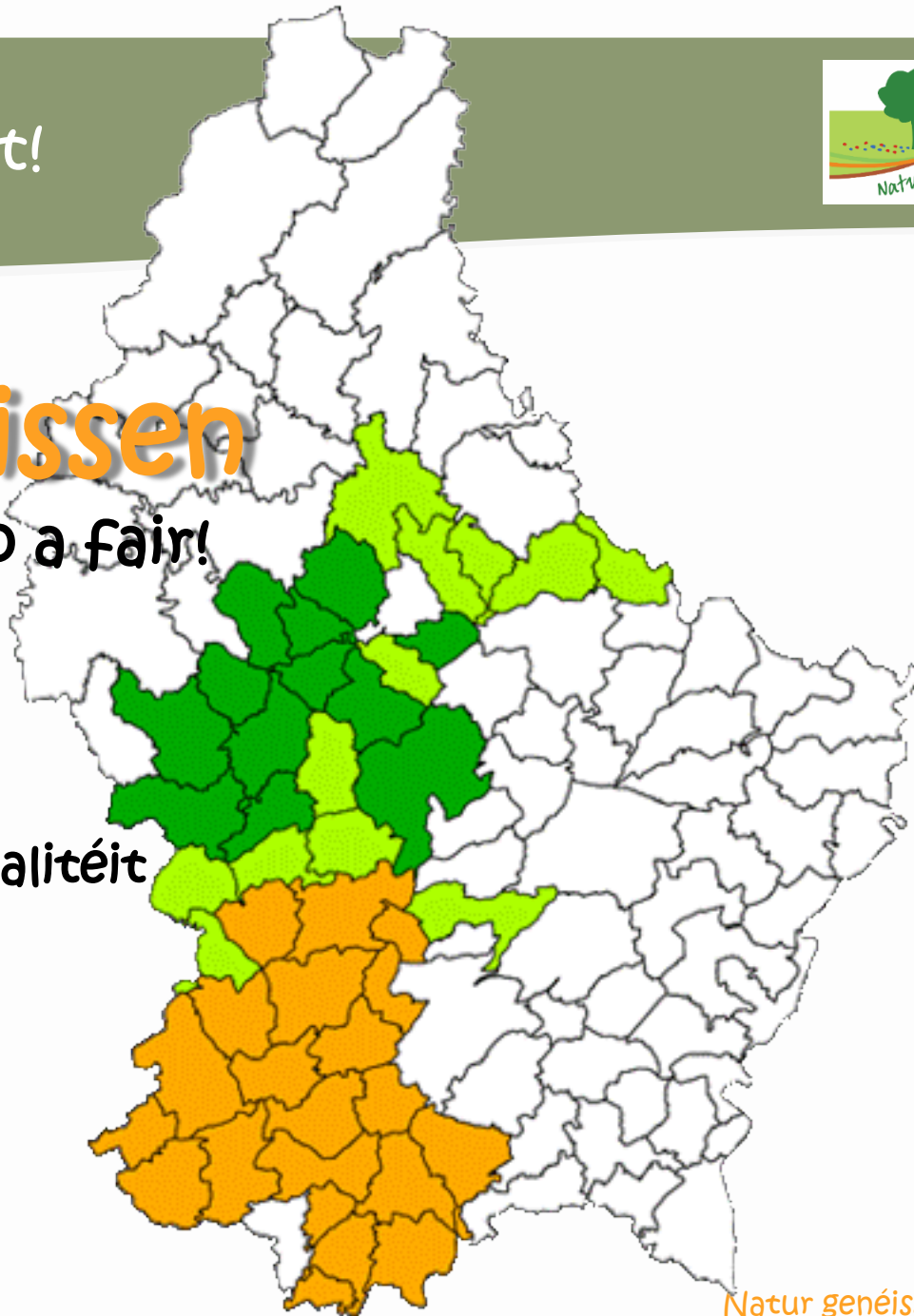
Kommt Macht Mat!



Natur genéissen

Mir iesse regional, bio a fair!

- Gutt fir d'Ëmwelt
- Gutt fir de Bauer
- Gutt fir eis Kanner
- Gutt fir eis Liewensqualitéit



Eis Partner am Projet Natur genéissen



LE GOUVERNEMENT
DU GRAND-DUCHÉ DE LUXEMBOURG
Ministère du Développement durable
et des Infrastructures



LE GOUVERNEMENT
DU GRAND-DUCHÉ DE LUXEMBOURG
Ministère de la Santé



LE GOUVERNEMENT
DU GRAND-DUCHÉ DE LUXEMBOURG
Ministère de l'Agriculture,
de la Viticulture et de la
Protection des consommateurs



LE GOUVERNEMENT
DU GRAND-DUCHÉ DE LUXEMBOURG
Ministère de l'Éducation nationale,
de l'Enfance et de la Jeunesse



oekozenner
pafendall



Service National
de la Jeunesse



FAIRTRADE
LËTZEBUERG

Merci!

