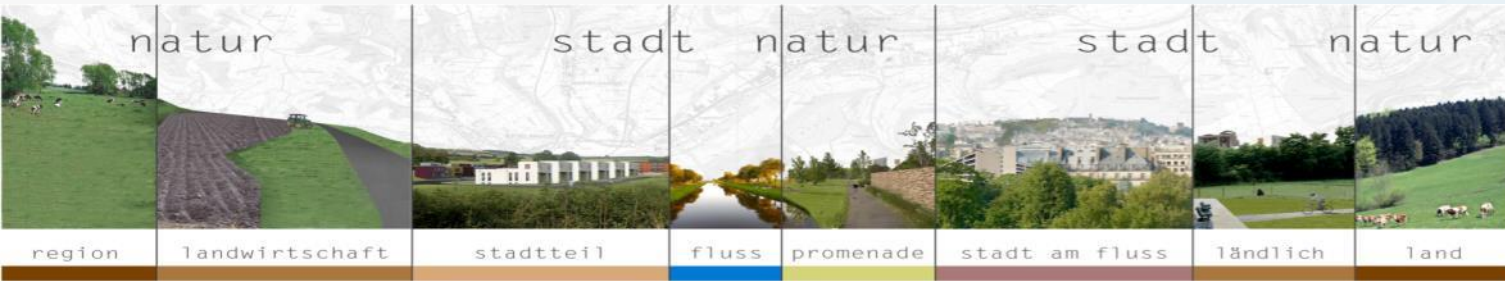


# Conférence de presse

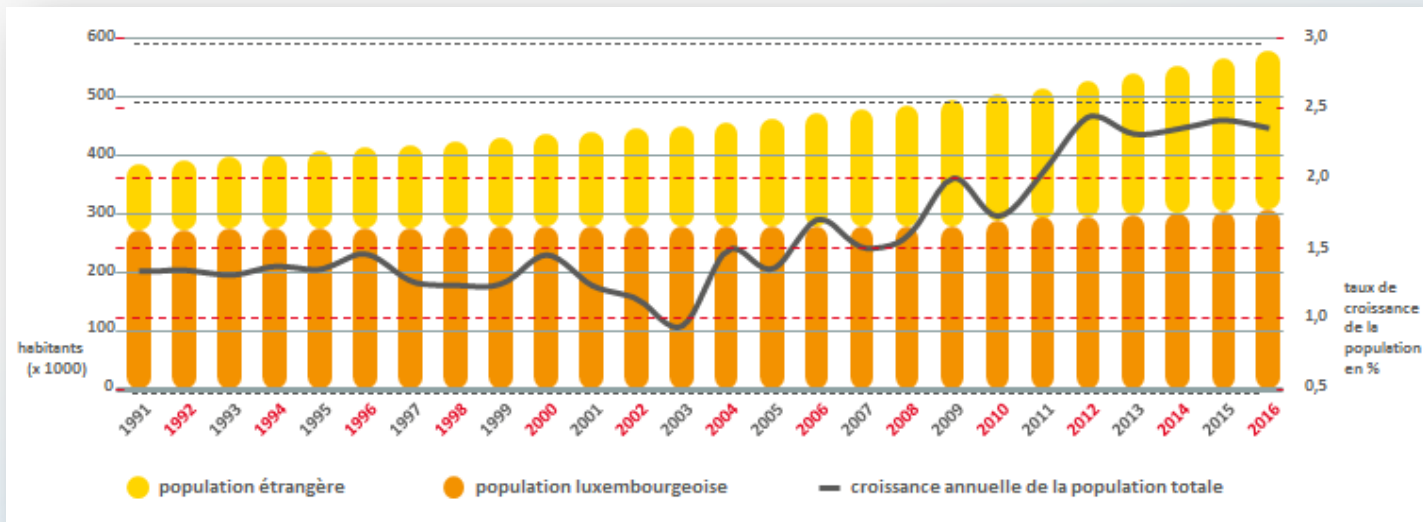


10 Mai 2017



# Population

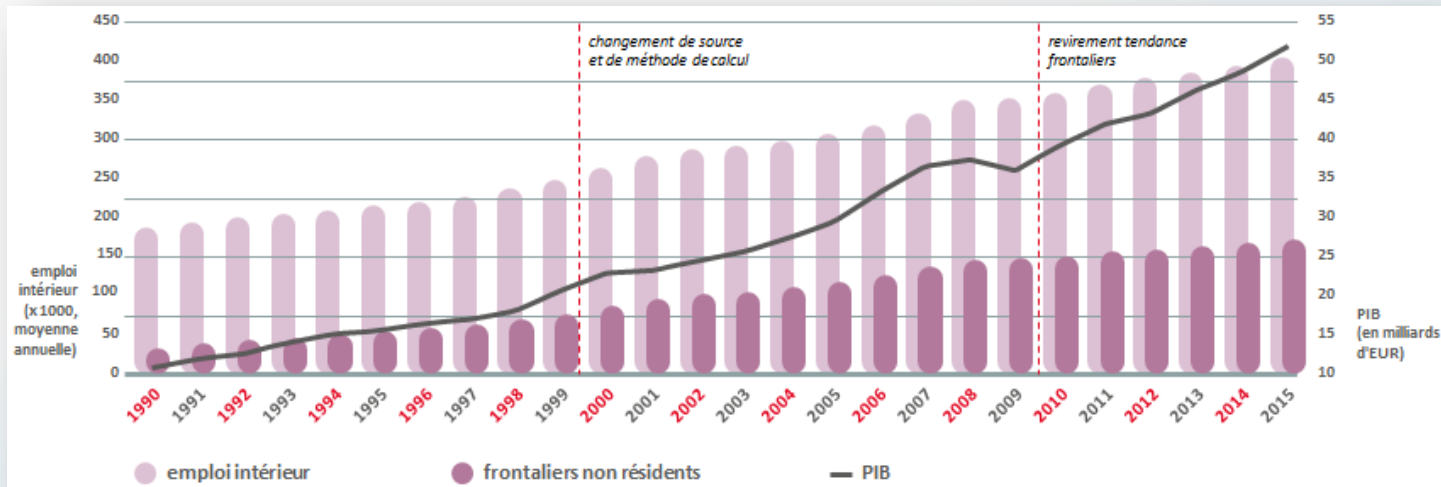
## Évolution de la population au Grand-Duché entre 1991 et 2016



Source : STATEC (2016), Evolution de la population totale, luxembourgeoise et étrangère 1991 - 2016

# Emploi et PIB au Luxembourg

## Évolution entre 1990 et 2015



Sources 2000-2015 : Emploi : STATEC (2016) : Vue d'ensemble du marché du travail 2000-2015

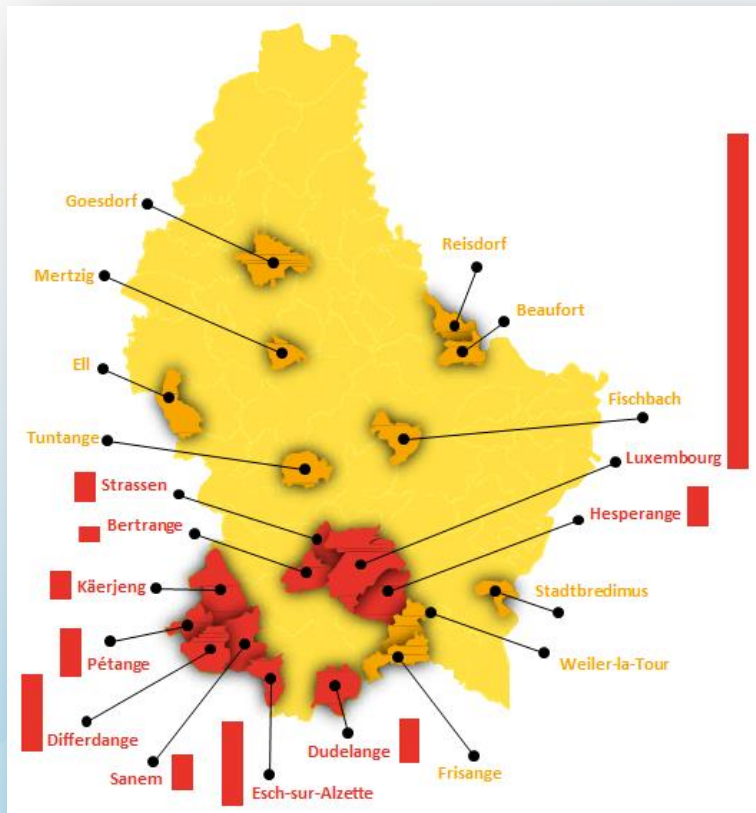
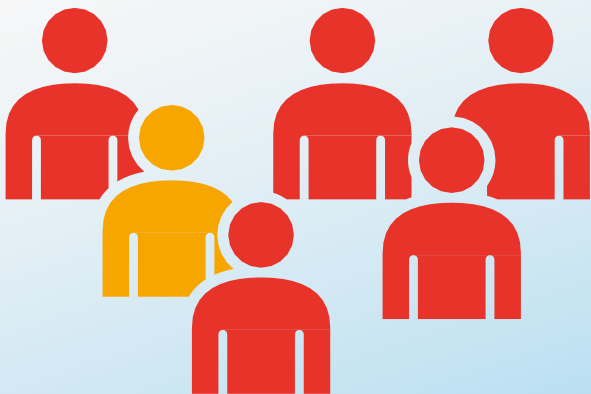
PIB : STATEC (2016) : E2100 Principaux agrégats : trois approches (prix courants) 2000 - 2015

Sources 1990-1999 : Emploi : Site Internet European Commission, Economic and Financial Affairs (AMECO) : Population and employment

PIB : Site Internet European Commission, Economic and Financial Affairs (AMECO) : Gross Domestic Product

# Population

Les 10 communes avec la croissance la plus élevée au cours des 25 dernières années (● absolu et ● en %)



# Disparités entre heures de pointe et heures creuses

Bus 118 Trier - Luxembourg,  
Autoroute A3 à Zoufftgen et Grand-Rue Luxembourg-ville



# Vers un développement territorial organisé

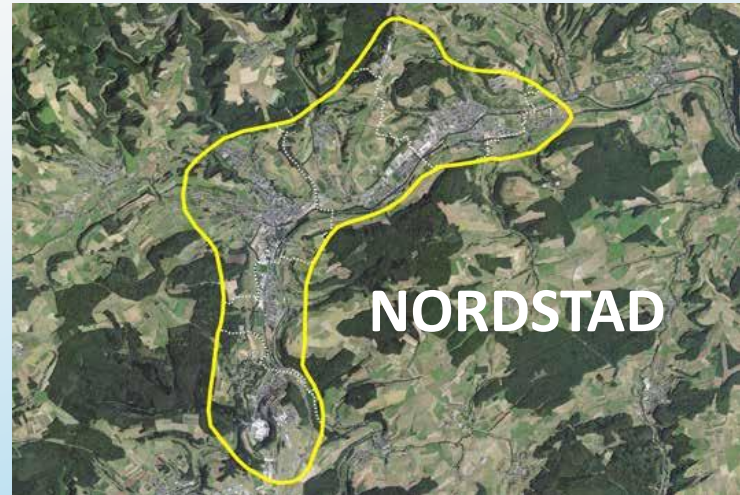
Diffus et Désordonné



Organisé et Harmonieux



- **Investissements considérables dans la mobilité** (pôle d'échange Ettelbruck, corridor multimodal Ettelbruck-Diekirch, 2x2 voies B7 jusqu'à Ettelbruck, pistes cyclables)
- **Investissements considérables dans les services publics**
- **Investissements considérables dans le logement abordable** et la création d'emplois (axe centrale)
- Création d'une **société de développement** de la Nordstad
- Mettre l'accent sur la **qualité urbanistique et architecturale** lors de la création de logements



## Projets étatiques



# Investissements de l'Etat (PCH / ABP 2015-2020)



- L'Etat procède à un investissement cumulé (Administration des Ponts et Chaussées et Administration des Bâtiments publics) de **732,6 millions d'euros** dans les prochaines années;

## Lycée technique pour professions de santé à Ettelbruck



- **Capacité :** **430 élèves**
- **Programme :**
  - 16 salles de classes
  - 6 salles enseignement clinique
  - administration
  - salle polyvalente
- **Surface du terrain :** 64,8 a
- **Surface brute du bâtiment :** 8'390 m<sup>2</sup>
- **Volume brut du bâtiment :** 36'200 m<sup>3</sup>
- **Concept énergétique :** Bâtiment à énergie positive
- **Coût :** **EUR 32'900'000.- TTC**
- **Etat d'avancement :** Début des travaux juin 2016



## Auberge de jeunesse et structure d'accueil à Ettelbruck



- Implantation :
- Programme :

Gare Ettelbruck

Auberge de jeunesse avec :

- chambres pour 100 personnes
- réception et bureaux
- salles de réunion
- restaurant, cafétéria et cuisines
- sanitaires

Structures d'accueil avec :

- bureaux
- salles de réunions et espaces communs
- sanitaires

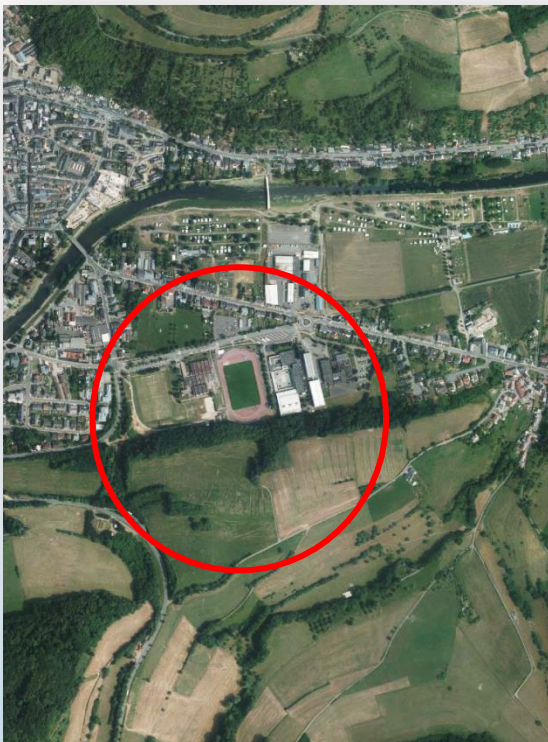
- Surface brute : ~ 3'500 m<sup>2</sup>
- Volume brut : ~ 13'000 m<sup>3</sup>

• **Coût prévisionnel : ~ EUR 12'000'000.- TTC**

→ Auberge de jeunesse financée à 50% par la commune d'Ettelbruck

Etat d'avancement : Elaboration « avant-projet sommaire » en cours

## Lycée technique agricole à Gilsdorf



- Capacité : 800 élèves
- Programme :
  - 29 salles de classes
  - 27 salles spéciales
  - 18 ateliers
  - serres et hall pour machines
  - administration
  - structure d'accueil
- Surface du terrain : ~ 15 ha
- Surface brute totale des bâtiments : 35'000 m<sup>2</sup>
- Volume brut total des bâtiments : 161'000 m<sup>3</sup>
- **Coût prévisionnel : EUR 111'682'000.- TTC**
- Etat d'avancement : Terrassements en cours



## Nordstad-Lycée à Erpeldange-sur-Sûre



- Capacité :  
1'200 élèves (à plein temps)  
684 élèves concomitants
- Programme :
  - 51 salles de classes
  - 11 salles spéciales
  - 35 ateliers polyvalents et professionnels
  - administration
  - structure d'accueil
  - hall de sports 4 unités et piscine
- Surface du terrain nécessaire : ~ 5,8 ha
- **Coût estimé :** ~ **EUR 80'000'000.- TTC**
- Etat d'avancement : Appel de candidature à lancer pour désigner les hommes d'art

# Les projets étatiques ABP investissements en cours (2015-2020)

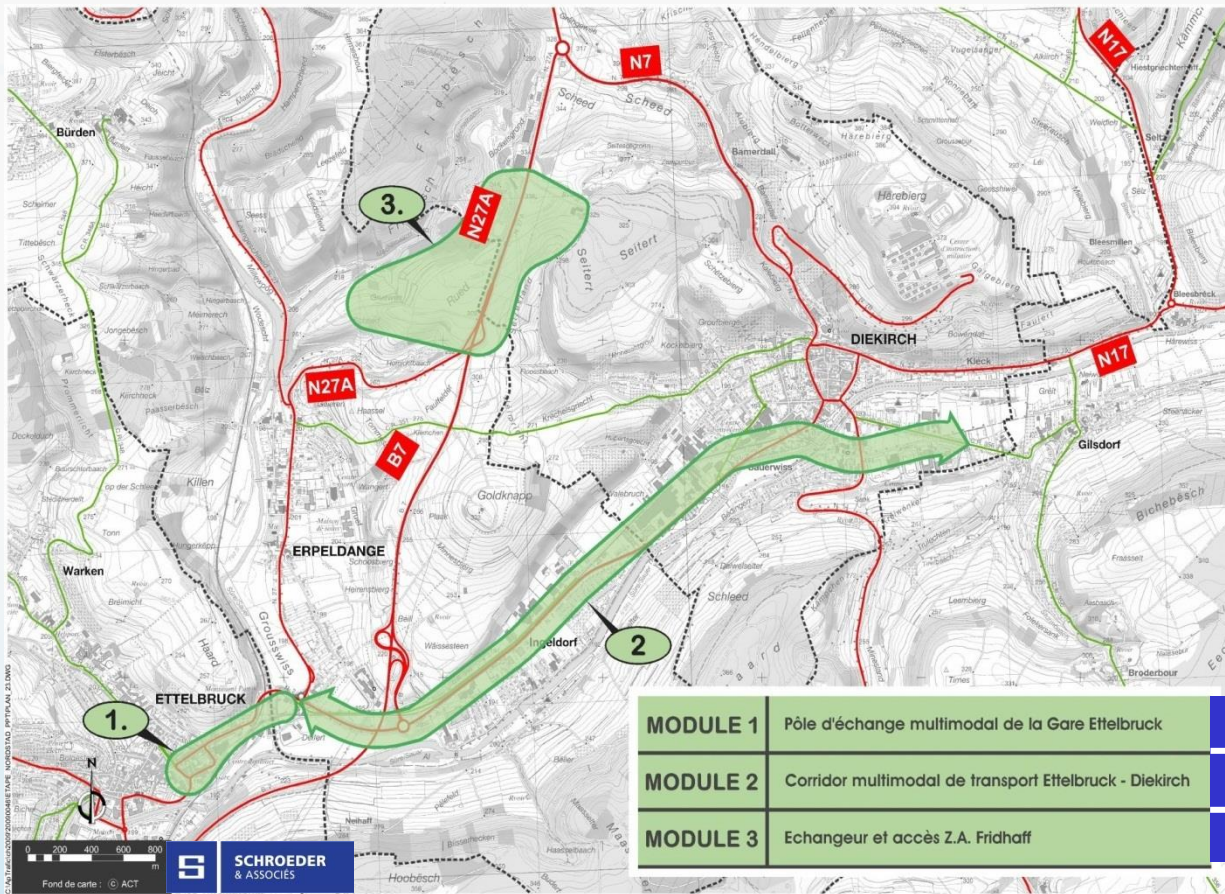


	Coût global (estimation)
LT agricole à Gilsdorf	101 600 000
LTPS Ettelbrück	32 900 000
LT Ettelbruck -assainissement	6 800 000
Infrastructure Comm. à Ettelbruck	20 000 000
Infrastructure sportive à Diekirch	20 000 000
Internat du LT agricole à Diekirch	10 000 000
Nordstad-Lycée	80 000 000
Palais de Justice à Diekirch	9 500 000
Caserne Herrenberg –extension	115 000 000
Auberge de jeunesse et structure d'accueil Ettelbruck	12 000 000
Construction d'un dépôt des PCH et gestion de l'eau à Fridhaff	30 000 000
<b>TOTAL</b>	<b>437 800 000</b>



# Contexte PST

## Nordstad: Phasage des travaux d'infrastructures – vue globale





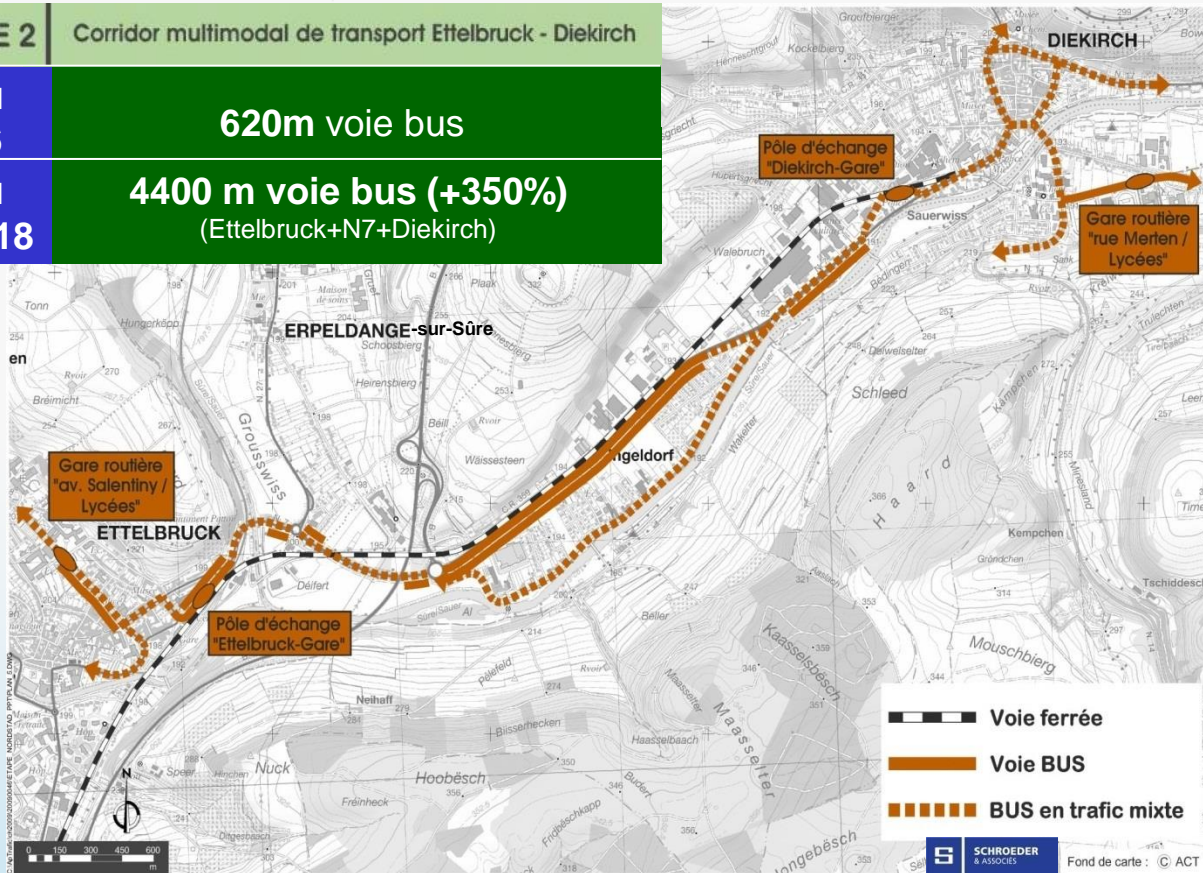


## Gare Ettelbruck

- Bâtiment voyageur
- P&R
- réorganisation multimodale
- gare routière
- Bâtiments administratifs
- Auberge de jeunesse

**Le principe de la desserte future des bus entre Ettelbruck et Diekirch**

<b>MODULE 2</b>	<b>Corridor multimodal de transport Ettelbruck - Diekirch</b>
<b>BILAN 2016</b>	<b>620m voie bus</b>
<b>BILAN 2017/18</b>	<b>4400 m voie bus (+350%) (Ettelbruck+N7+Diekirch)</b>



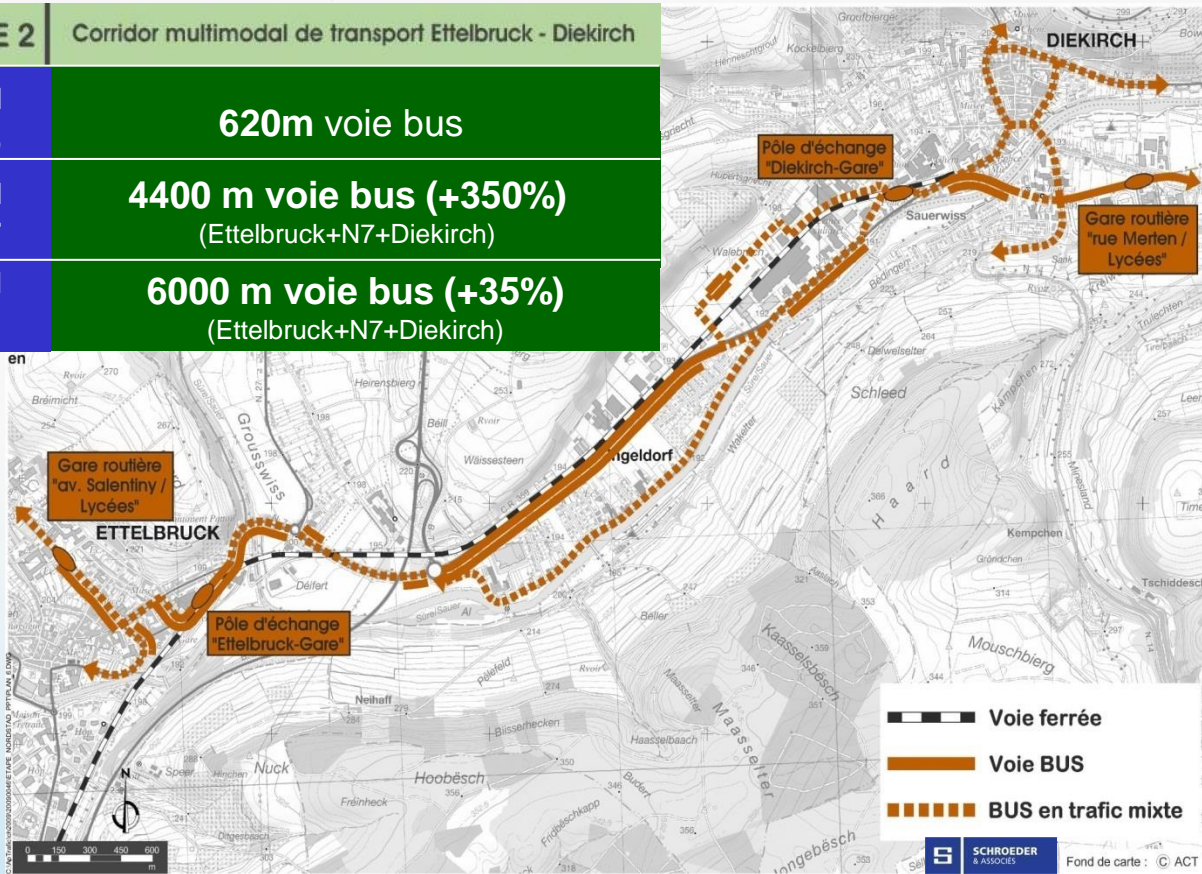
- Voie ferrée
- Voie BUS
- BUS en trafic mixte

**S** SCHROEDER & ASSOCIÉS  
Fond de carte : © ACT

**Le principe de la desserte future des bus entre Ettelbruck et Diekirch**

**MODULE 2** Corridor multimodal de transport Ettelbruck - Diekirch

<b>BILAN 2016</b>	<b>620m voie bus</b>
<b>BILAN 2017</b>	<b>4400 m voie bus (+350%)</b> (Ettelbruck+N7+Diekirch)
<b>BILAN 2021</b>	<b>6000 m voie bus (+35%)</b> (Ettelbruck+N7+Diekirch)



Voie ferrée  
 Voie BUS  
 BUS en trafic mixte

**SCHROEDER & ASSOCIÉS**  
 Fond de carte : © ACT

MODULE 2 Corridor multimodal de transport Effelbruck - Diekirch

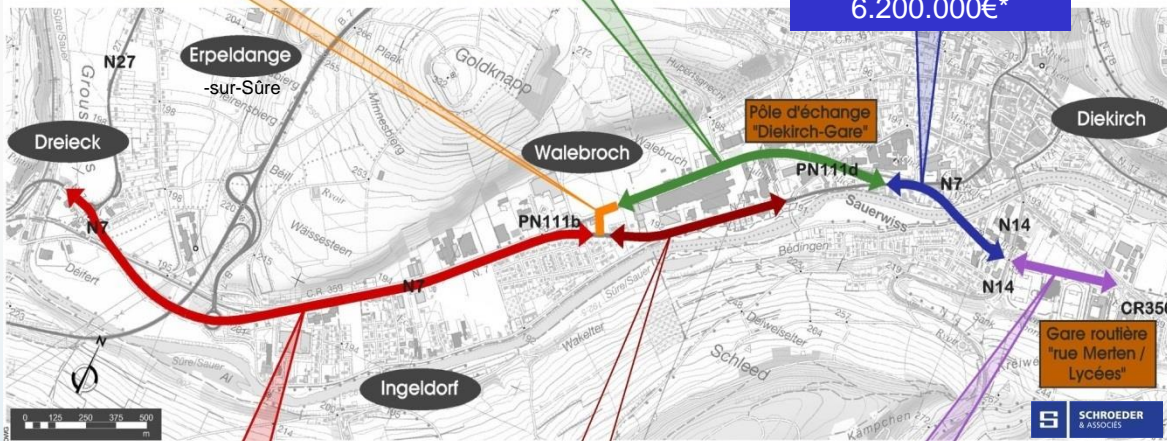
2017-2021

2018-2021

Déplacement/Sécurisation du PN111b dans le cadre d'un nouveau raccord en double-sens [bus en trafic mixte] du site Walebroch à la N7  
**700.000€**

Mise en place d'un couloir bus depuis le site Walebroch jusqu'au nouveau pôle d'échange "Diekirch-Gare"  
**2.975.000€\***

Construction d'un nouveau «pont ficelle» enjambant la Sûre et reliant le nouveau pôle d'échange "Diekirch-Gare" à la nouvelle gare routière "rue Merten/Lycées" [pont réservé aux bus et à la mobilité douce]  
**6.200.000€\***



2017-2018

Mise en place d'un couloir bus sur la N7 entre Epeldange/Dreieck, Ingeldorf et Diekirch/Walebroch  
**2.690.000€\***

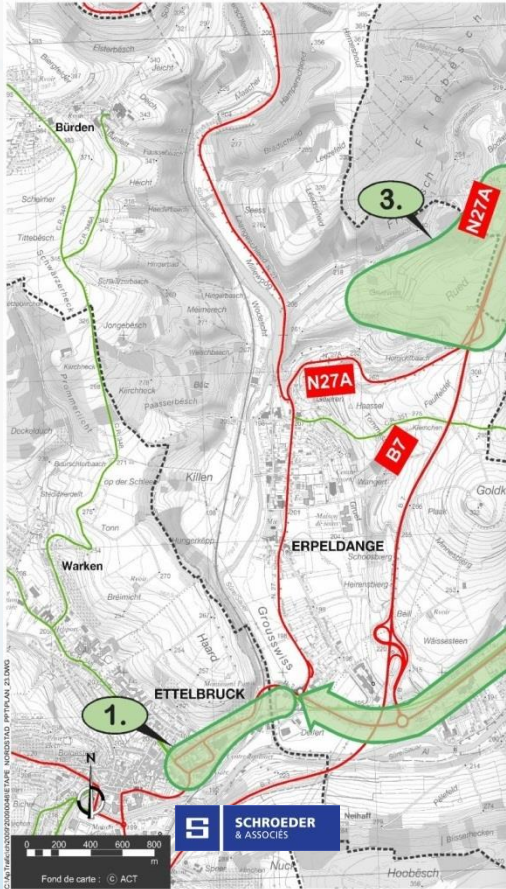
Partie provisoire  
Couloir bus sur la N7 en direction de Diekirch  
**(Komobile)**

Mise en place d'un couloir bus dans la rue Merten + réaménagement de la gare routière "rue Merten/Lycées" [= quais bus supplémentaires à proximité des lycées + Kiss & Go + sécurisation de la circulation des écoliers]  
**1.650.000€\***

\* Source: étude de faisabilité PCH, 2015 sans frais CFL

# PST 3 - Contexte PST

Nordstad: Phasage des travaux d'infrastructures & estimation sommaire des coûts – vue globale



<b>MODULE 3</b> Echangeur et accès Z.A. Fridhoff	
2015-2018	+/- 26,5 Mio€ ** € TVAC

\* sans frais CFL  
\*\* frais PCH+ZANO



# 2 Nouvelles lignes de bus à partir du 29.05.2017

- Ligne 512 : Warken – Gilsdorf
- Ligne 509 : Ettelbruck – Colmar-Berg

## Extension à prévoir:

- Ligne 3 : Ettelbruck – Fridhaff - Diekirch
- Budget prévu en 2017: 800.000 €



# Mesures à court terme sur l'axe central

NORDSTAD



## M 12 - CR 345

- Verkehrsberuhigung durch Aufplasterungen in regelmäßigen Abständen
- Piktogramme



## M 13 - Angebotsstreifen auf Rue de la Gare (PC 15)

- Zone 30 (Geschwindigkeitsreduktion durch Aufplasterung)
- Beidseitiger Angebotsstreifen (1,25 < 1,75 m, Piktogramme, rot eingefärbt)
- verengte Kernfahrbahn (2,50 < 3,50 m)



## M16 - Optimierung PC 15

- Schieren: Unterführung
- Beleuchtung, Piktogramme



## M 14 - B+R Bahnhof Schieren

- Abstellanlagen (im nördl. und südl. Zugangsbereich)



## M 15 - B+R Bhf Colmar Berg

- Abstellanlagen
- Zufahrt gestatten und Kennzeichnung (Beschilderung, Piktogramme)



## M 17 - PC 12 am Parking Good Year

- Kennzeichnung mit Piktogramme
- (Sichtbare) Anbringung der Zusatztafeln



# Les projets étatiques PCH investissements en cours (2015-2020)

	Coût global (estimation)
Gare Ettelbruck (N7, APC)	43 800 000
Gare Ettelbruck (PE, CFL)	98 000 000
N7 multi-modale	36 500 000
N27A (B7) Accès ZAE Fridhaff (part Etat)	15 000 000
Goulot B7 Colmar-Berg – Ettelbruck	29 000 000
N7D Accès site agricole Colmar-Berg	4 800 000
Accès Walebroch	2 500 000
Accès secondaire Häerebiërg	2 200 000
<b>TOTAL</b>	<b>231 800 000</b>



# Plan directeur ZAN 2.0

# Axe central - (situation actuelle / aujourd'hui)



# Axe central - perspective demain / 2030



Densité de logement :  
~60 habitations/ha | ~4,5 étages

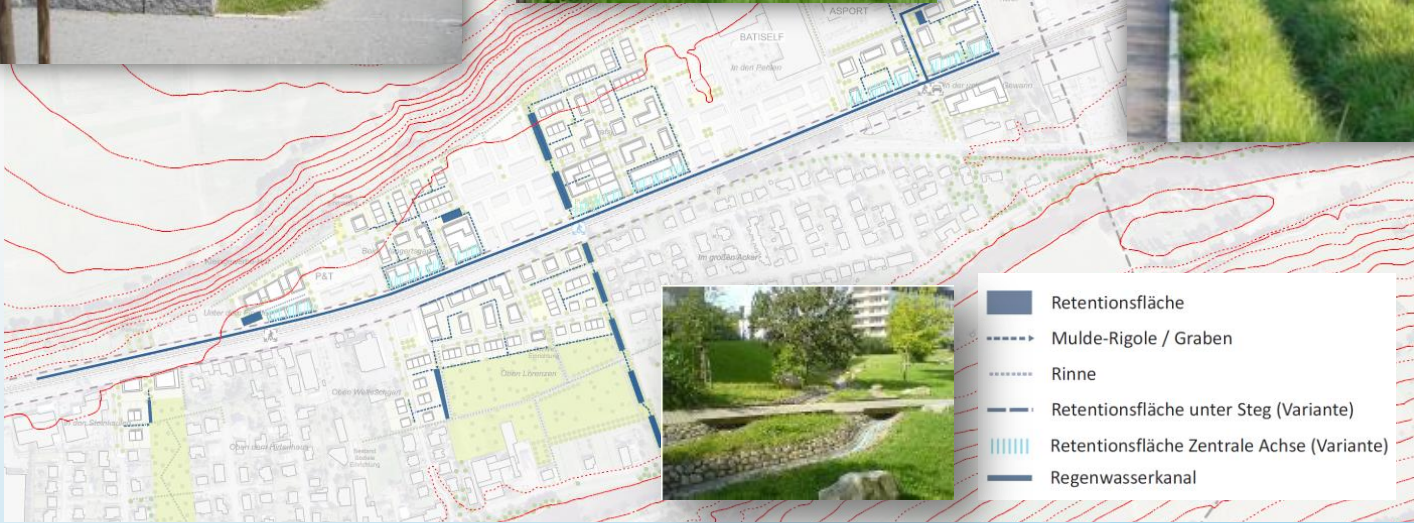
# Axe central - perspective



	Phase 1	Phase 2	TOTAL
Bruttofläche	26,8 ha	12,4 ha	<b>39,2 ha</b>
Einwohner max	3.105 Ew	1.237 Ew	<b>4.341 Ew</b>
Arbeitsplätze max.	2.403 AP	553 AP	<b>2.956 AP</b>



# Axe central - Concept évacuation des eaux pluviales



- Retentionsfläche
- Mulde-Rigole / Graben
- Rinne
- Retentionsfläche unter Steg (Variante)
- Retentionsfläche Zentrale Achse (Variante)
- Regenwasserkanal



# Zone inondable – HQ100



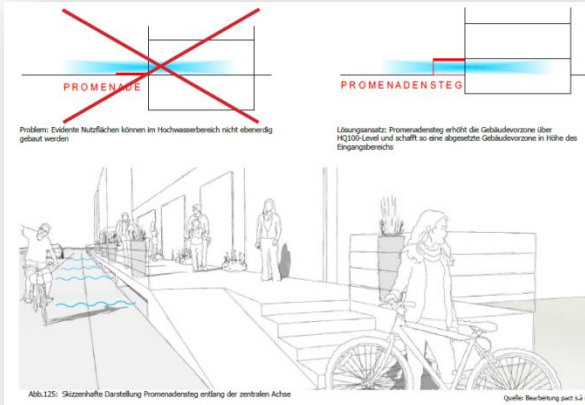
# Construire en zone inondable – exemples en HQ100



## Hochwasserangepasstes Bauen mit architektonische Maßnahmen

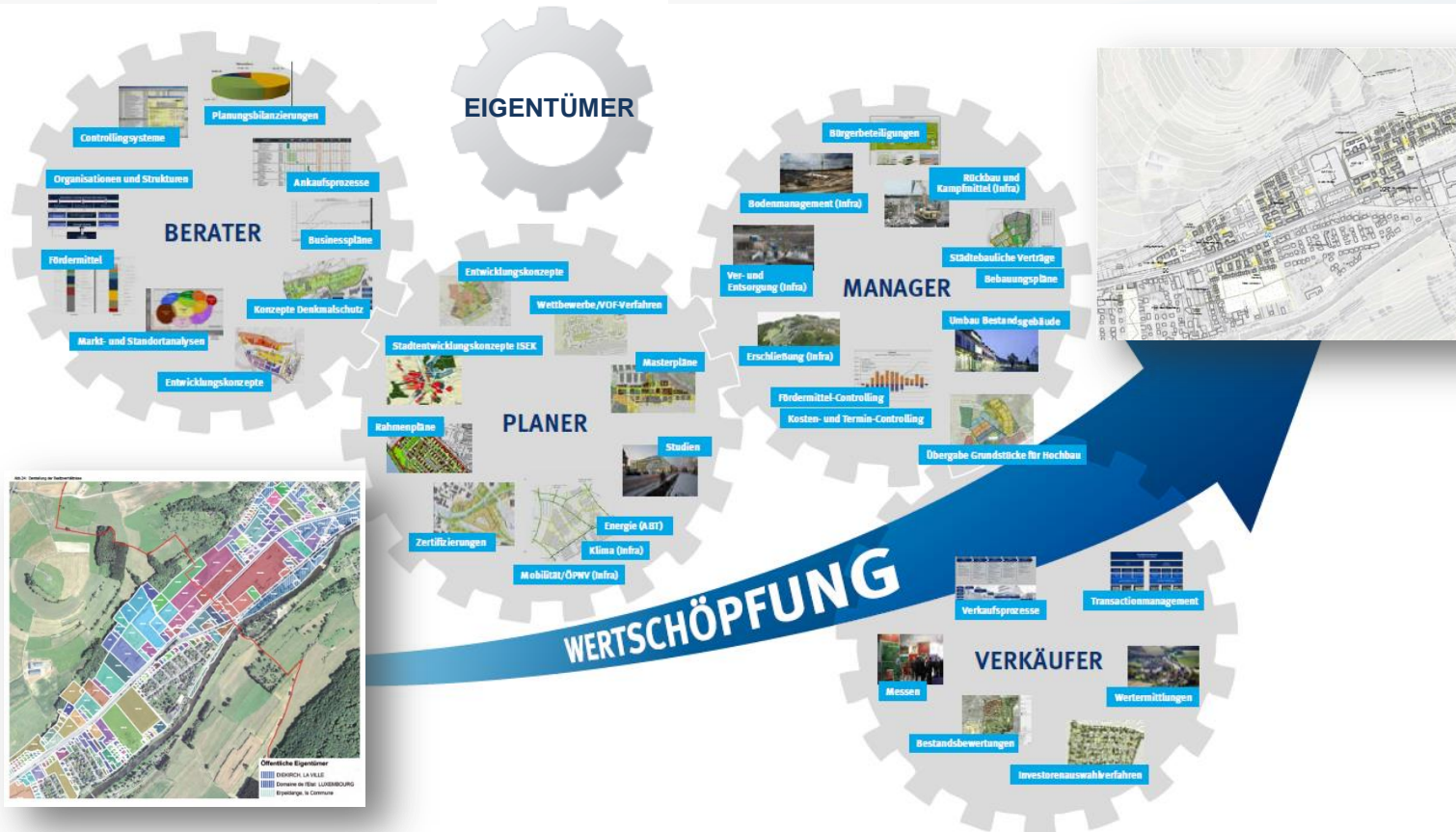


# Concept trottoir – promenade en HQ100

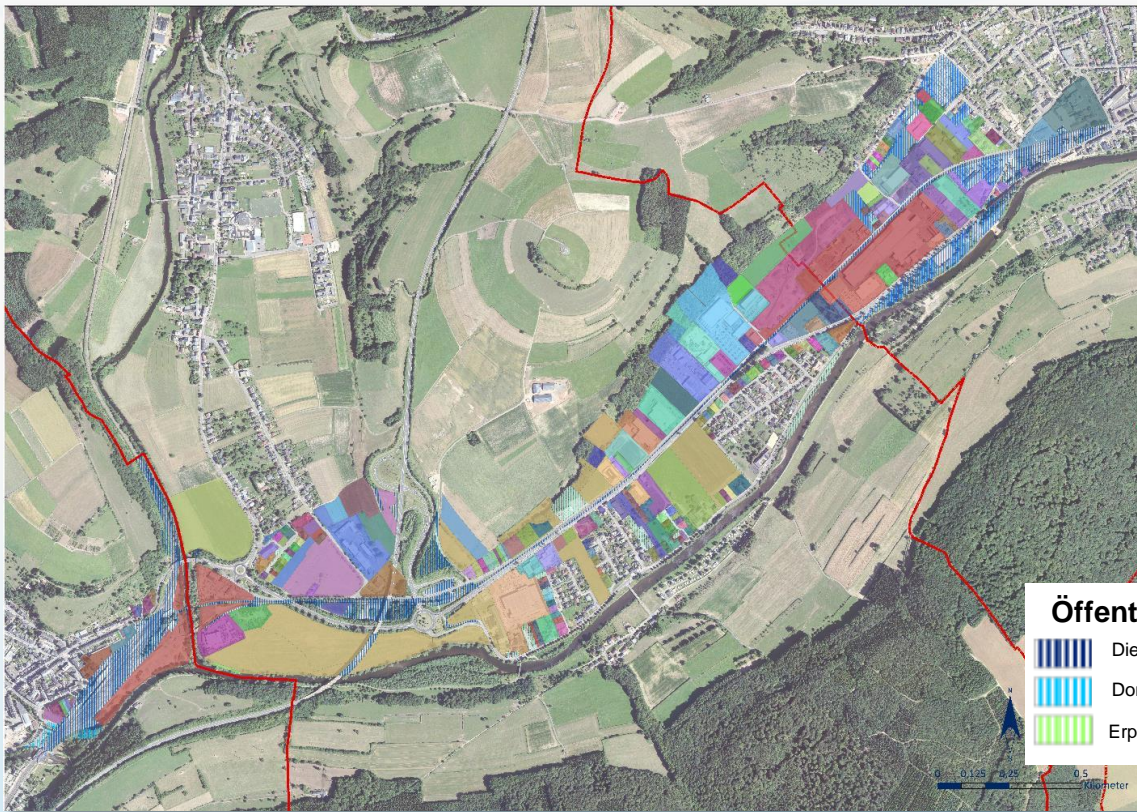







## Stratégie de mise en œuvre du plan directeur



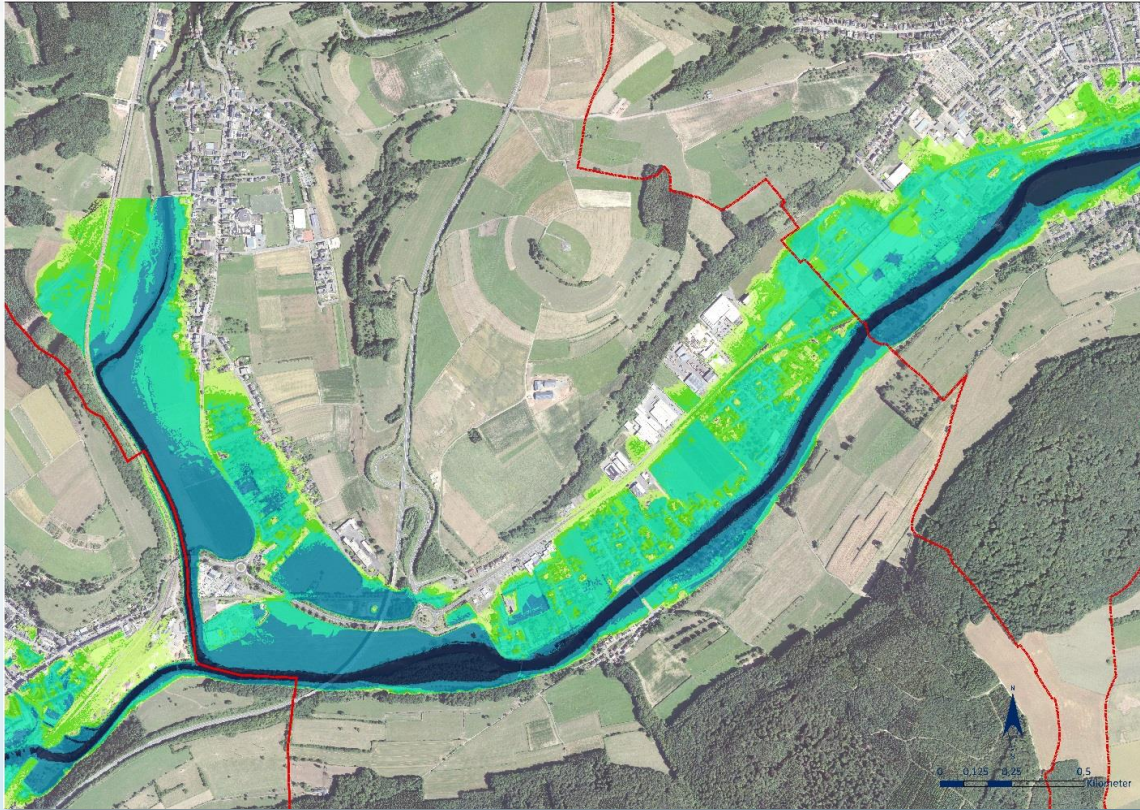
→ Structure de propriété



## Öffentliche Eigentümer

-  Diekirch, la Ville
-  Domaine de l'Etat Luxembourg
-  Erpeldange-sur-Sûre, la Commune

→ Zones inondables

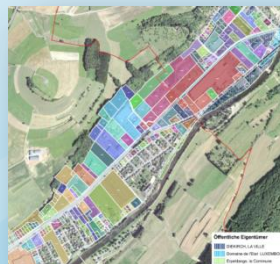
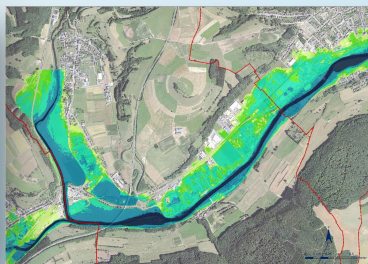


# Résumé des enjeux de développement de Ingeldorf/Walebroch

1. **Inondations**
2. Passé industriel et **relocalisation** d'entreprises
3. **Deux communes** distinctes
4. **Accessibilité difficile** côté nord de la voie ferrée
5. Situation **foncière compliquée**

...

Développement par étapes  
L'Etat doit jouer le rôle de  
**FACILITATEUR**



## Syndicat à vocations multiples Nordstad

- Ziel der Konvention zwischen dem Staat und den Nordstadgemeinden ist die Schaffung eines Syndicat à vocations multiples.

## 1 Aktuelle Situation deutlich verbessern

- Kooperation zwischen Staat und Gemeinden verbessern
- Juristische Person darstellen, Rechnungen, Ausschreibungen...
- Administrative Wege, Entscheidungsprozesse ...

## 2 Neue Projekte initiieren

- Laut Ziele der neuen Statuten (eMovin, Wanderwege, Hex, Radbonus, Qualitéitsrégion Éislek , ZAN 2.0, Monitoring Masterplan...)

- Vorgabe der Konvention Nordstad 2014
- Comité Politique Nordstad (Staat und Nordstad) beschließt die Ausarbeitung von neuen Statuten.
- Abstimmung mit dem Innenministerium
- Präsentation der Statuten vor den Gemeinderäten der Nordstad
- Die Gemeinderäte der 6 Gemeinden haben den Statuten prinzipiell zugestimmt
- Letzte Änderungswünsche werden integriert
- Abstimmung über die Statuten im ZANO und den Gemeinderäten
- Genehmigung der Statuten durch das Innenministerium



## Développement urbain

## Zentrale Achse Nordstad 2.0



## Monitoring Masterplan Nordstad



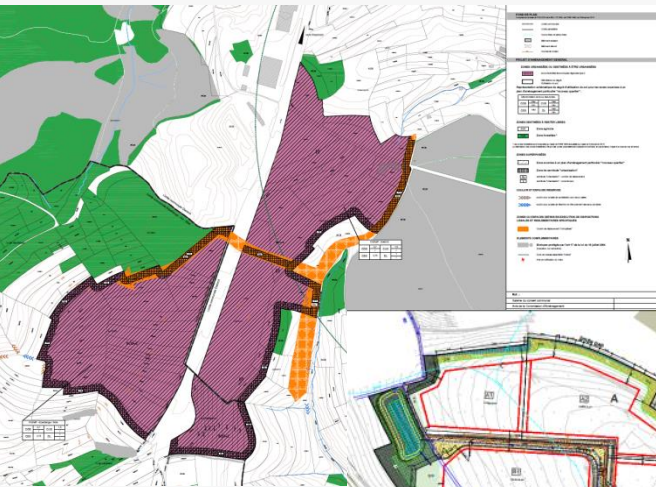
## Développement économique

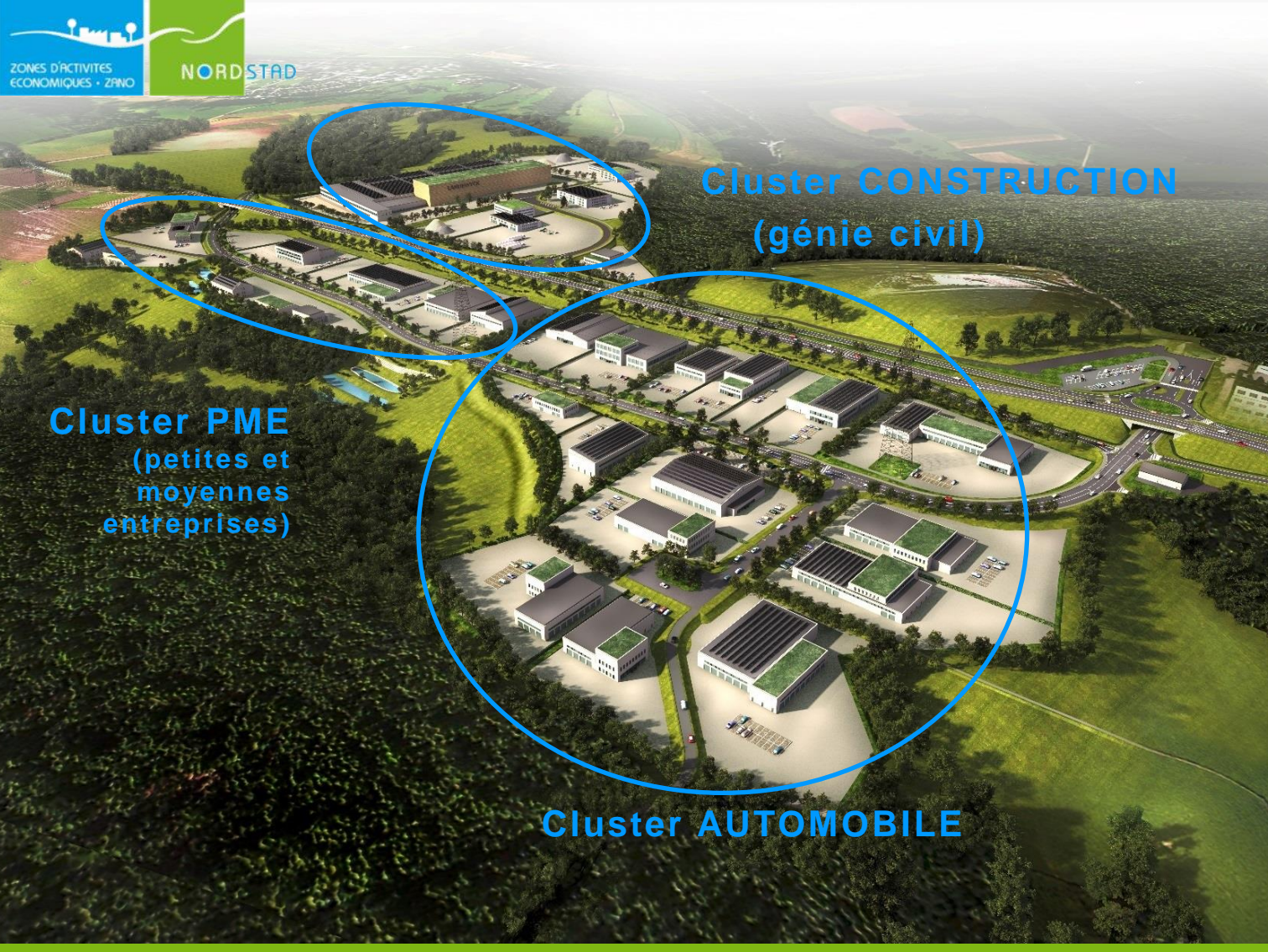
# Zone d'Activités Economiques FRIDHAFF

Surface brute 45,7 ha  
Surface nette 33,1 ha



# Zone d'Activités Economiques FRIDHAFF





Cluster CONSTRUCTION  
(génie civil)

Cluster PME  
(petites et  
moyennes  
entreprises)

Cluster AUTOMOBILE

# Zone d'Activités Economiques FRIDHAFF



## Développement touristique et culturel



# Tourismus Qualitätsregion Éislek / Nordstad



## Projekt-Idee

ÉTONNER  
ARDENNE  
S'ENCHANTER

Erstellung eines wandertouristischen Konzeptes für die Region Luxemburger Ardenennen

Die Lage der Luxemburger Ardenennen sowie das Natur- und Landschaftsbild eröffnet der Region ein enormes Potenzial, am zunehmenden Wandertourismus partizipieren zu können. Mit dem „Wandertouristischen Konzept“ sollen Grundlagen und Handlungsempfehlungen erarbeitet werden, um eine touristische Wertschöpfung zu generieren und das Gebiet der Luxemburger Ardenennen als Wanderregion zu profilieren.

[www.ardennes-lux.lu](http://www.ardennes-lux.lu)

[www.visitluxembourg.com](http://www.visitluxembourg.com)

### Die vier zertifizierten Qualitätsregionen wanderbares Deutschland



**Sauerland-Wandererforer** zertifiziert am 8. September 2018  
Das Sauerland-Wandererforer ist eine attraktive Orte mit einem vielfältigen Wandererforer in einer sanft schwingenden Landschaft – mit Gastgeber, die keine Vorkenntnisse für einen persönlichen Wandererforer.  
[www.sauerland-wandererforer.de](http://www.sauerland-wandererforer.de)

**Frankeiswald** zertifiziert am 8. September 2018  
„Silberlöcher“, „Silberlöcher“, „Silberlöcher“ – Die 32 Frankeiswaldwege (Lagen: 8 Halbtagesstrecken) sind bei 202 Kilometern lange Frankeiswaldwege, die zum Wandern mit allen Sinnen „Zwischen Beland“.  
[www.wandern-im-frankeiswald.de](http://www.wandern-im-frankeiswald.de)

**Zwerfäckerland** zertifiziert am 21. Dezember 2015  
Ausschließlich der Wanderwege Zwerfäckerland sind die 1.06 Kilometer lange Run-Roverweg, Zwerfäckerland, die eigene für das Zwerfäckerland entwickelt hat, um den Weg und die Spuren des Schwarzwälder Hüttenwerks.  
[www.zwerfäckerland.de](http://www.zwerfäckerland.de)

**Räuberland** zertifiziert am 2. September 2016  
Das Räuberland, ein Teil des legendären Spessarts, liegt mitten im Herzen des Spessarts. Eines der größten Mischwaldgebiete Deutschlands und eine von der Sonne verwöhnte Natur erleben können Sie auf 136 Quadratkilometern.  
[www.spessart-raeuberland.de](http://www.spessart-raeuberland.de)

### Wandern in der Königsklasse



[www.wanderbares-deutschland.de](http://www.wanderbares-deutschland.de)

wanderbares  
deutschland  
QUALITÄTSREGION

AUF DIE ZERTIFIZIERUNGEN DES DEUTSCHEN WANDERERFORERS KÖNNEN SIE SICH VERLASSEN.

## Qualitätsregion Wanderbares Deutschland

**WANDERERFORER GARANTIERT.** DIE QUALITÄTSREGIONEN WANDERBARES DEUTSCHLAND GARANTIEREN EIN VOLLENDES WANDERERFORER, OB EINE TAGESTOUR MIT FREUNDEN ODER FAMILIE, EIN KOMPLETTES WANDERERFORER OHNE WICHTIGE UNTERKUNFT ODER MEHRTAGESTOUR MIT GROSSEM GEPÄCK. DIE QUALITÄTSKRIERIEN WANDERBARES DEUTSCHLAND GENÜGEN HOCHSTEN ANSPRÜCHEN HINSICHTLICH WEGEN, GÄSTEGEBERN, SERVICE SOWIE TOURISTENINFORMATIONEN. WER ENMAL IN EINER QUALITÄTSREGION UNTERWEGS WAR, FÜR DEN WIRD DAS LOGO QUALITÄTSREGION WANDERBARES DEUTSCHLAND BEI DER WAHL SEINER URLAUBSREGION ZUM „MUSS“.

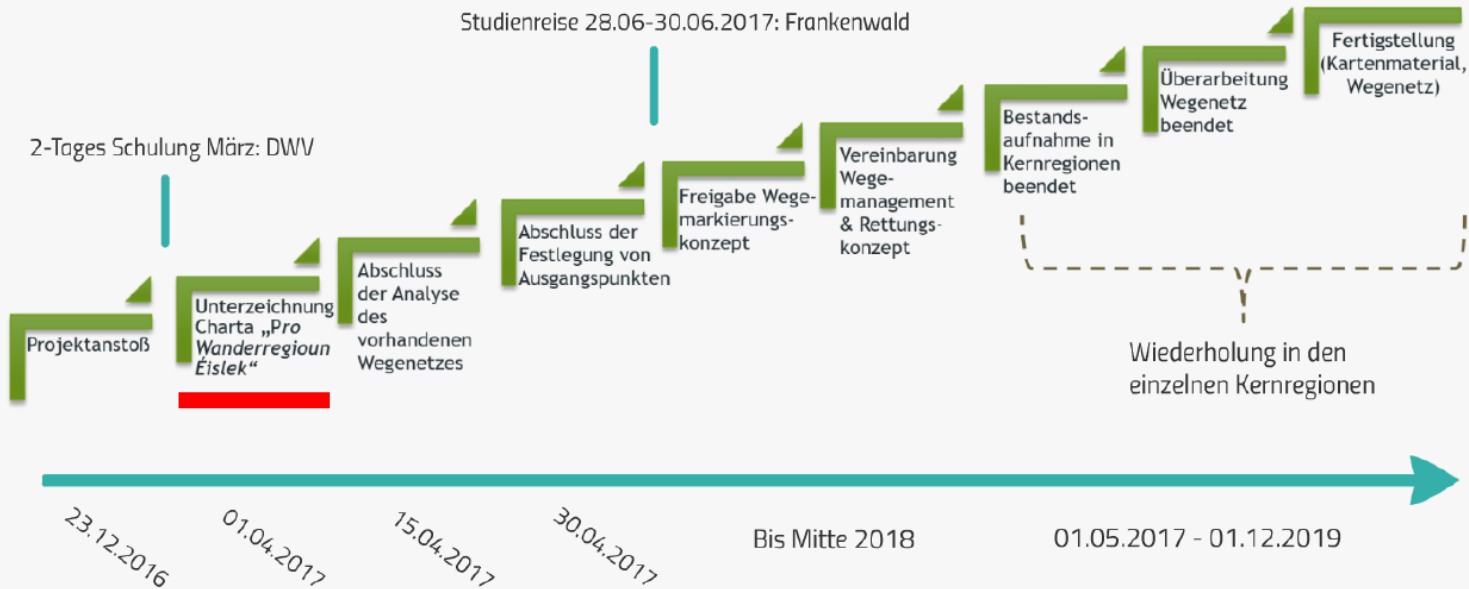


[www.wanderbares-deutschland.de](http://www.wanderbares-deutschland.de)

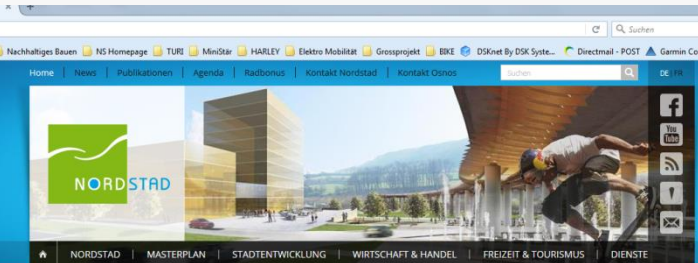
# Tourismus Convention “Qualitätsregion Éislek”

2017

2019



## Marketing et promotion



- Radbonus  
Radeln, segeln und Bioni basteln
- eMovin  
Verkehrung von Elektrofahrzeugen
- Energieberatung  
Energieeffizientes Bauen & Sanieren
- Agenda  
Veranstaltungskalender
- Hex Magazin  
Unser Magazin
- OSNOS  
Official Social Nordstad



**Denk deng Nordstad**  
14 April 17

Podiumsdiskussion rund um das Thema Nordstad. Keynote vom Staatssekretär Camille Gira und moderiert von Manette Zenners.



**Baubeginn im Bahnhofsviertel in Ettelbruck**  
17 März 17

Ein wichtiger Schritt für die Nordstad. Erste Phase zur Umgestaltung des Ettelbrücker Bahnhofsviertels beginnt in Kürze



**Hex #9 Frühjahr 2017**  
08 März 17

D'Fréijéierseditioun 2017 vum Nordstad Magazin HEX as online op nordstad.lu ze fannen. Vll Spass beim Liesen :-)



**Kinokomplex in Diekirch**  
14 Februar 17

Kinopremas in der Nordstad mit top Qualität in Ton und Bild: Abschluss der Arbeiten im Laufe des ersten Halbjahres 2017.

- AGENDA**
- **Expo: Displacement**  
10 Mai  
CAPE - Centre des Arts Plurals  
Ettelbruck
  - **les enseignants du cmrnod sur scène**  
10 Mai  
CAPE - Centre des Arts Plurals  
Ettelbruck
  - **Quintette à vent**  
10 Mai  
CAPE - Centre des Arts Plurals  
Ettelbruck
  - **Déi eng an déi aner**  
11 Mai  
CAPE - Centre des Arts Plurals  
Ettelbruck
  - **White**  
13 Mai  
CAPE - Centre des Arts Plurals  
Ettelbruck
  - **Fierkellassen**  
14 Mai  
Centre Culturel Colmenberg
  - **White**  
14 Mai  
CAPE - Centre des Arts Plurals  
Ettelbruck
  - **100 Joer Dadalimus**  
15 Mai  
CAPE - Centre des Arts Plurals  
Ettelbruck

# hex [6]

NORDSTAD MAGAZIN

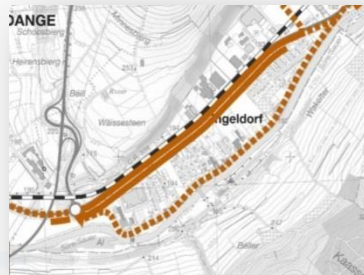


## Auf Entdeckung des Kulturerbes

À LA DÉCOUVERTE  
DU PATRIMOINE CULTUREL



## Syndicat à vocations multiples Nordstad



# NORDSTAD



radbonus

Miles & More fürs Radfahren

NORDSTAD



# Radfahren & gewinnen

Die Nordstad organisiert für Sie  
10 spannende Radfahr-Challenges  
zwischen dem 01.06.2017 - 01.06.2018

In Kooperation mit **radbonus**



radbonus-App  
installieren und  
Teilnahme-Code  
eingeben



Fahrad fahren  
und Kilometer  
sammeln



Challenges  
inackten &  
Boni erhalten



Teilnahme-Codes erhalten Sie bei den Partnern vor Ort.  
Oder unter: [www.radbonus.com/nordstad](http://www.radbonus.com/nordstad)

Es erwarten Sie tolle Preise von diesen Partnern:



Mehr Infos auf [www.nordstad.lu/radbonus](http://www.nordstad.lu/radbonus)



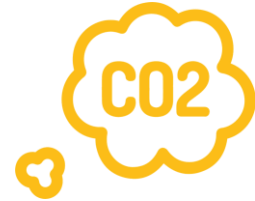
# GRÜNE REGION



Verkehrskosten senken



Lebensqualität in der Nordstad steigern



Umweltbelastung senken

## WEITERE BENEFITS:

Fahrradfreundliche und  
bürgerorientierte  
Region

Nachhaltigkeitsgedanken  
in der Region festigen

Kontakte zu lokalen  
Unternehmen stärken

# DARUM LIEBEN MENSCHEN RADBONUS



# SO NUTZT MAN RADBONUS



**Download**  
App



**Radfahren**  
und km sammeln



**Erfüllung**  
Challenges



**Bekommen**  
Bonus



**Es erwarten Sie tolle Preise von diesen Partnern:**



ANDROID APP ON  
Google play

Available on the  
App Store



# MERCI

